

planung  
DI HERMANN KAUFMANN

publikationsplan

plannummer cad  
2\_veröffentlichungen hk II / 570

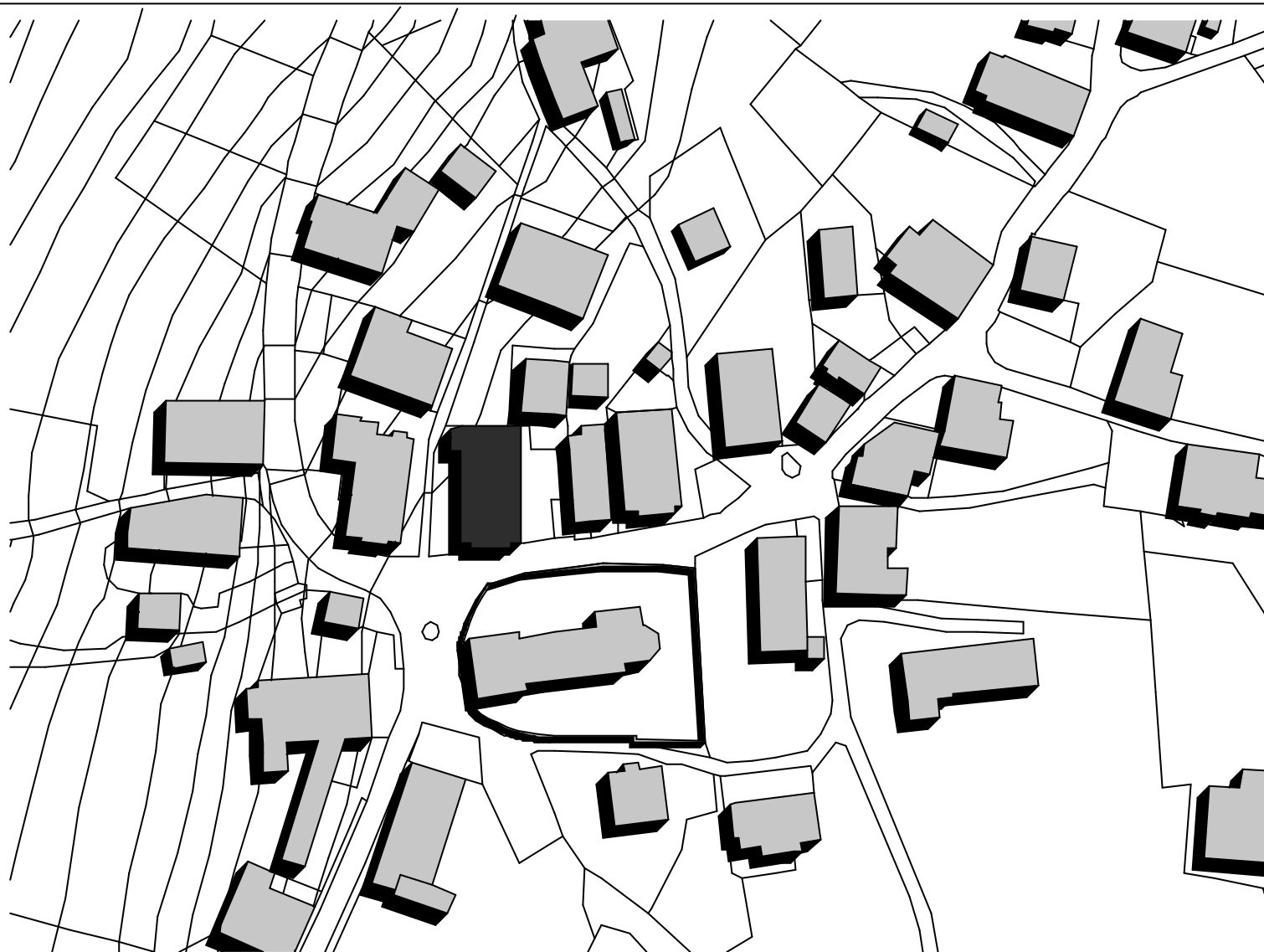
planinhalt  
LAGE M 1500

anschrift  
T +43(0)5572/58174 F +43(0)5572/58013

6858 SCHWARZACH SPORTPLATZWEG 5  
E-MAIL office@archbuero.at

projektnummer archiv  
076

projekt  
GASTHOF ADLER, SCHWARZENBERG



planung  
DI HERMANN KAUFMANN

publikationsplan

plannummer cad  
2\_veröffentlichungen.hk II / 570

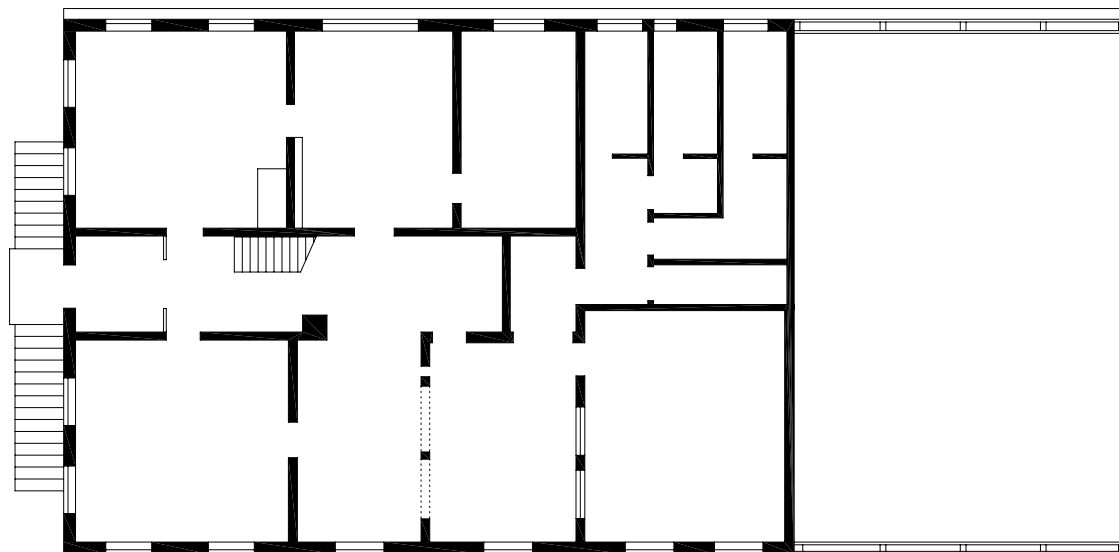
planinhalt  
LAGE M 1500

anschrift  
T +43(0)5572/58174 F +43(0)5572/58013

6858 SCHWARZACH SPORTPLATZWEG 5  
E-MAIL office@archbuero.at

projektnummer archiv  
076

projekt  
GASTHOF ADLER, SCHWARZENBERG



planung  
DI HERMANN KAUFMANN

publikationsplan

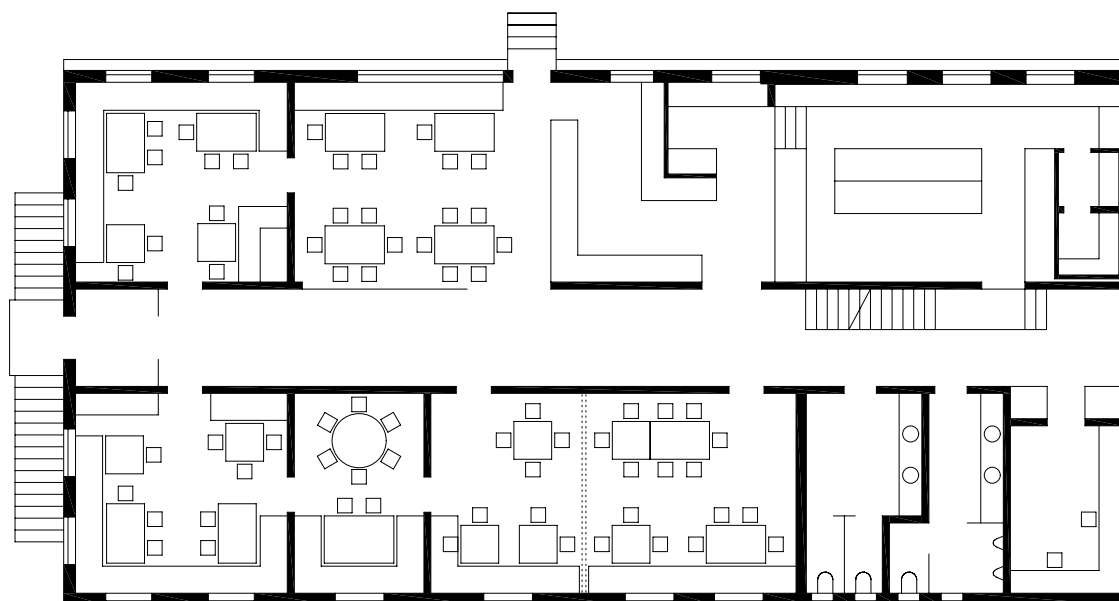
plannummer cad  
2\_veröffentlichungen hk II / 571

planinhalt  
ERDGESCHOSS BESTAND M 200

anschrift  
T +43(0)5572/58174 F +43(0)5572/58013  
6858 SCHWARZACH SPORTPLATZWEG 5  
E-MAIL office@archbuero.at

projektnummer archiv  
076

projekt  
GASTHOF ADLER, SCHWARZENBERG



planung  
DI HERMANN KAUFMANN

publikationsplan

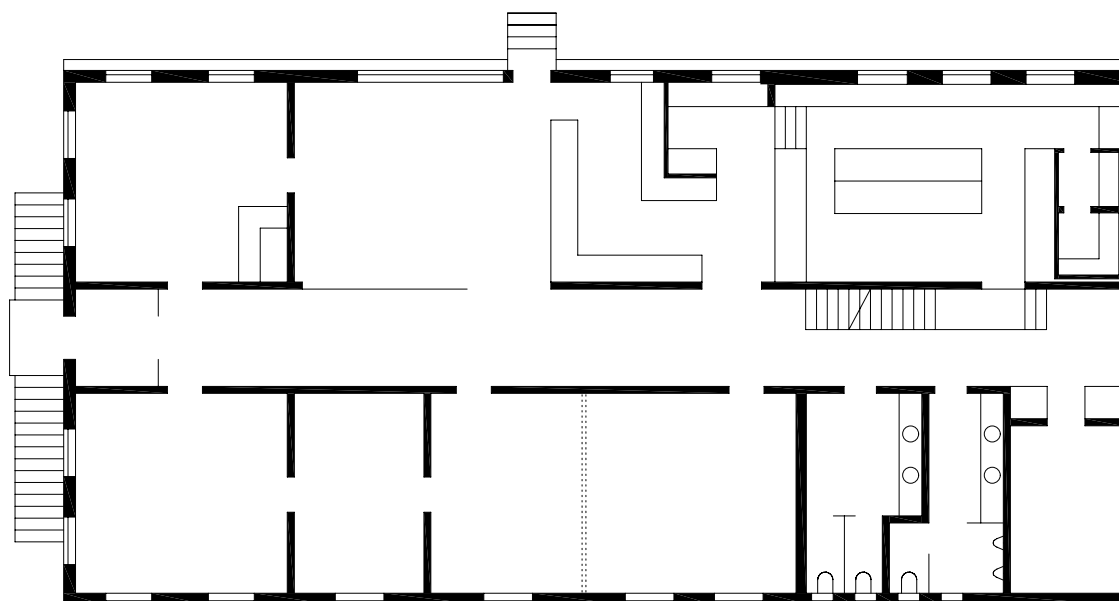
plannummer cad  
2\_veröffentlichungen hk II / 574

planinhalt  
ERDGESCHOSS NEU MIT EINRICHTUNG M 200

anschrift  
T +43(0)5572/58174 F +43(0)5572/58013  
6858 SCHWARZACH SPORTPLATZWEG 5  
E-MAIL office@archbuero.at

projektnummer archiv  
076

projekt  
GASTHOF ADLER, SCHWARZENBERG



planung  
DI HERMANN KAUFMANN

publikationsplan

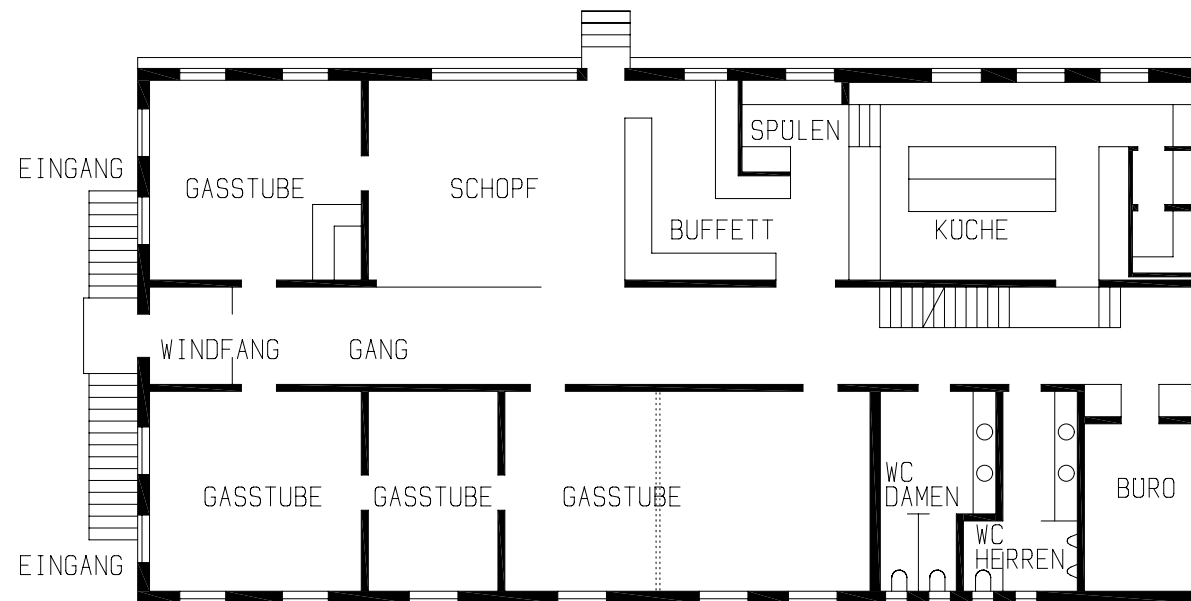
plannummer cad  
2\_veröffentlichungen hk II / 572

planinhalt  
ERDGESCHOSS NEU M 200

anschrift  
T +43(0)5572/58174 F +43(0)5572/58013  
6858 SCHWARZACH SPORTPLATZWEG 5  
E-MAIL office@archbuero.at

projektnummer archiv  
076

projekt  
GASTHOF ADLER, SCHWARZENBERG



planung  
DI HERMANN KAUFMANN

publikationsplan

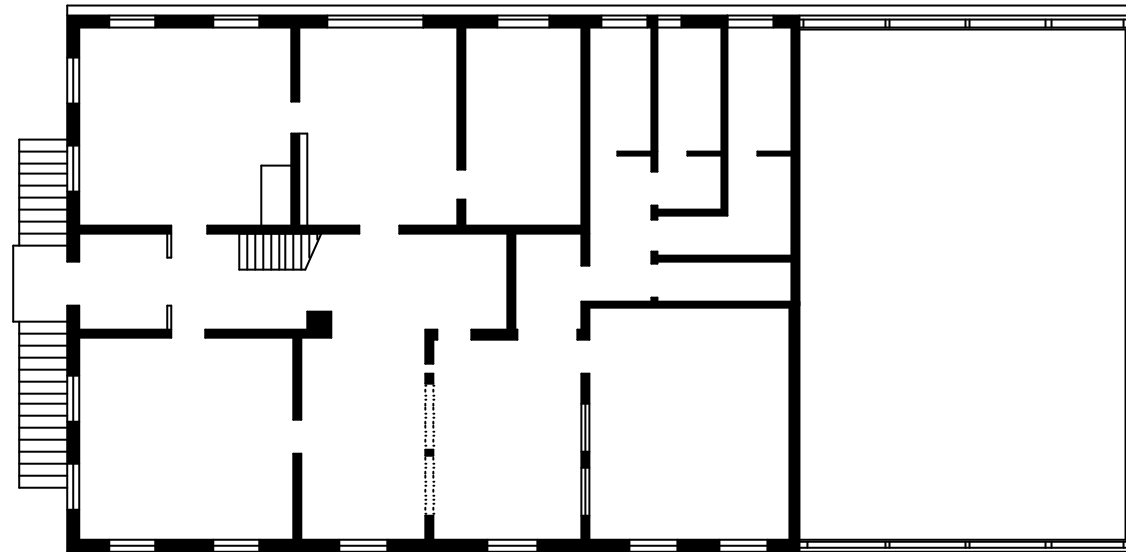
plannummer cad  
2\_veröffentlichungen hk II / 573

planinhalt  
ERDGESCHOSS NEU MIT TEXT M 200

anschrift  
T +43(0)5572/58174 F +43(0)5572/58013  
6858 SCHWARZACH SPORTPLATZWEG 5  
E-MAIL office@archbuero.at

projektnummer archiv  
076

projekt  
GASTHOF ADLER, SCHWARZENBERG



planung  
DI HERMANN KAUFMANN

publikationsplan

plannummer cad  
2\_veröffentlichungen.hk II / 571

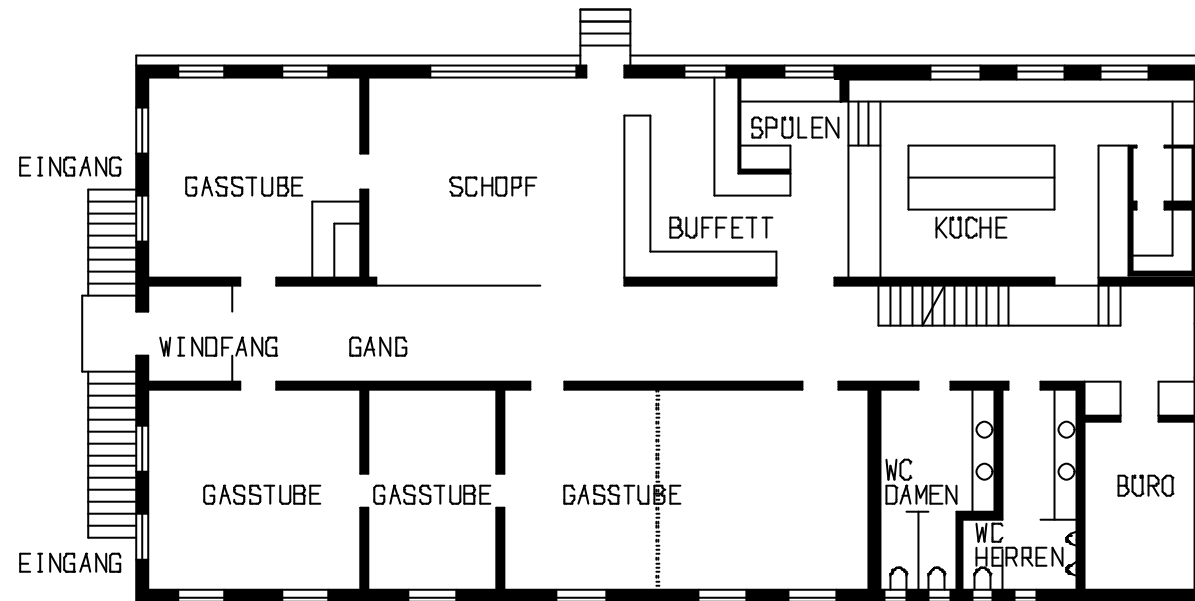
planinhalt  
ERDGESCHOSS BESTAND M 200

anschrift  
T +43(0)5572/58174 F +43(0)5572/58013  
6858 SCHWARZACH SPORTPLATZWEG 5  
E-MAIL office@archbuero.at

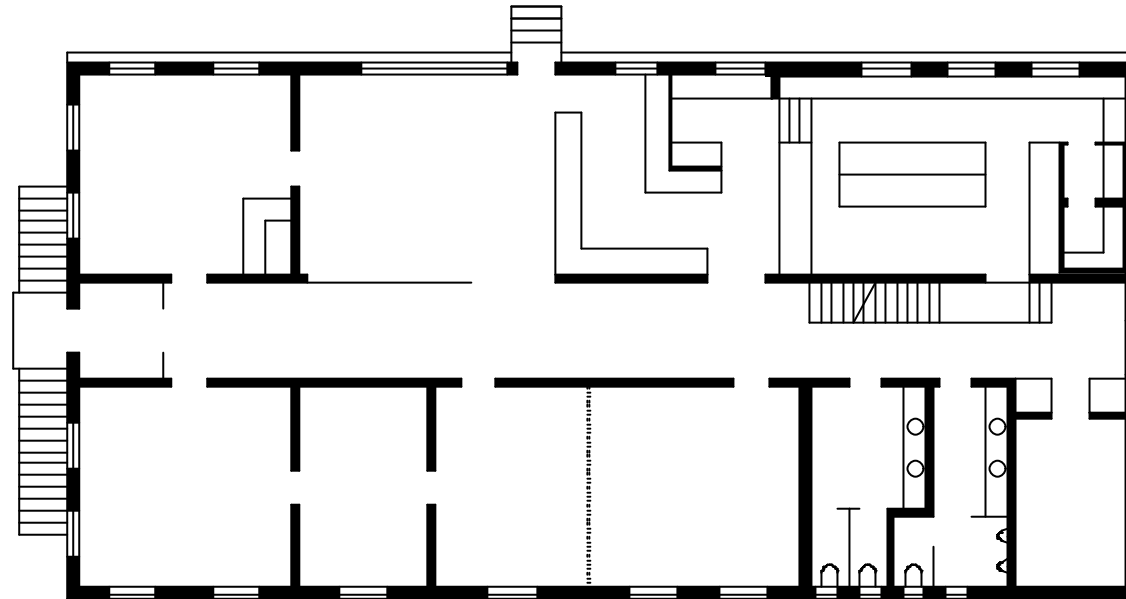
projektnummer archiv  
076

projekt  
GASTHOF ADLER, SCHWARZENBERG





|  |   |  |  |
|--|---|--|--|
| planung<br>DI HERMANN KAUFMANN                     | publikationsplan  | plannummer cad<br>2_veröffentlichungen.hk II / 573 | planinhalt<br>ERDGESCHOSS NEU MIT TEXT M 200 |
| anschrift<br>T +43(0)5572/58174 F +43(0)5572/58013 | 6858 SCHWARZACH SPORTPLATZWEG 5<br>E-MAIL office@archbuero.at | projektnummer archiv<br>076                        | projekt<br>GASTHOF ADLER, SCHWARZENBERG      |



planung  
DI HERMANN KAUFMANN

publikationsplan

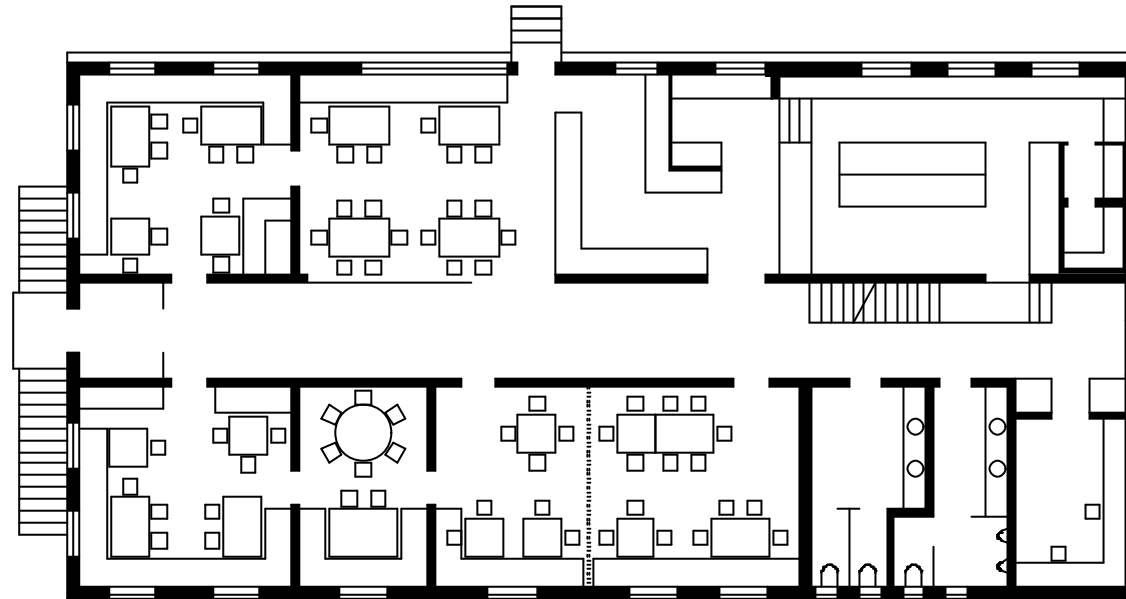
plannummer cad  
2\_veröffentlichungen hk II / 572

planinhalt  
ERDGESCHOSS NEU M 200

anschrift  
T +43(0)5572/58174 F +43(0)5572/58013  
6858 SCHWARZACH SPORTPLATZWEG 5  
E-MAIL office@archbuero.at

projekt  
nummer archiv  
076

projekt  
GASTHOF ADLER, SCHWARZENBERG



planung  
DI HERMANN KAUFMANN

publikationsplan

plannummer cad  
2\_veröffentlichungen.hk II / 574

planinhalt  
ERDGESCHOSS NEU MIT EINRICHTUNG M 200

anschrift  
T +43(0)5572/58174 F +43(0)5572/58013  
6858 SCHWARZACH SPORTPLATZWEG 5  
E-MAIL office@archbuero.at

projektnummer archiv  
076

projekt  
GASTHOF ADLER, SCHWARZENBERG