



**Projektinfos**

Bauherr  
Natter / Kapfer, Lauterach

Standort  
Lauterach

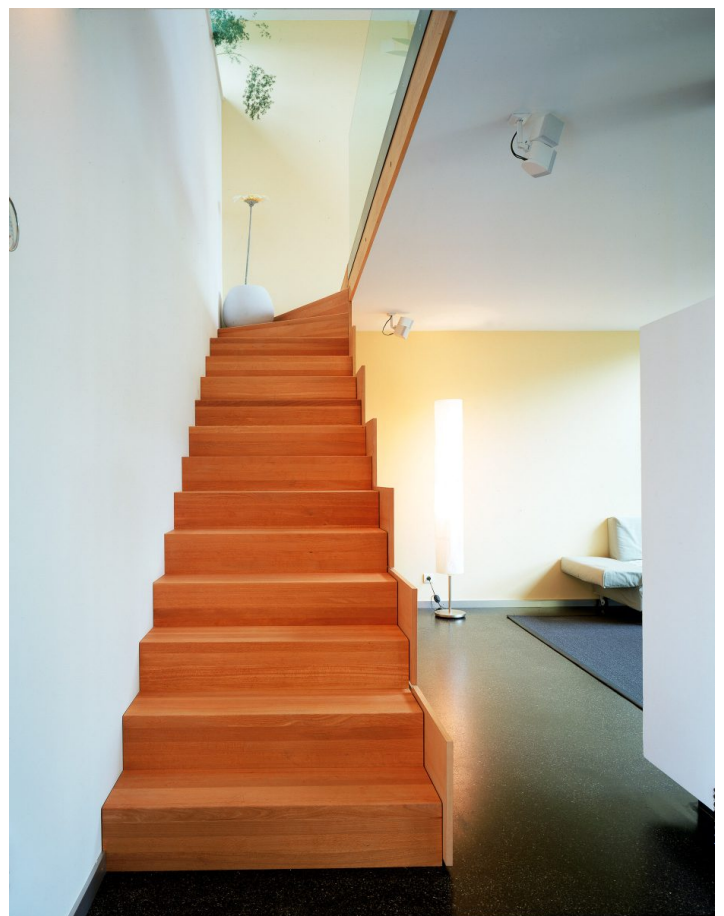
Fertigstellung  
2000

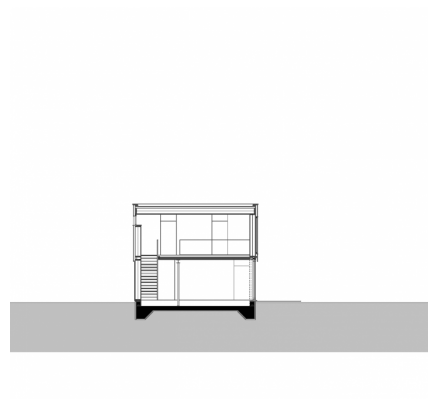
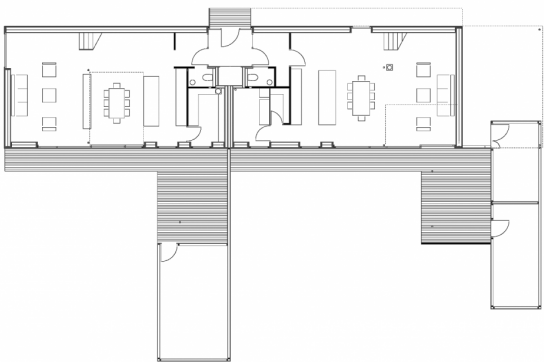
Projektdaten  
NGF 388,00 m<sup>2</sup>, BGF 420,00m<sup>2</sup>,  
BRI 1.200,00 m<sup>3</sup>

Rechte  
Text Architekten Hermann  
Kaufmann, Englisch: Bronwen Rolls  
Foto Ignacio Martinez

**Hochwertige und uneinsehbare Rückzugsräume  
erhöhen die Wohnqualität.**

Eine große Bauparzelle wurde durch den Abbruch eines mittig platzierten Hauses neu aufgeteilt, so dass zwei Doppelhauseinheiten darauf neu errichtet werden konnten. Der langgestreckte Hauptbaukörper mit exakter Südorientierung bildet das Rückgrat, die Nebenbaukörper schafften geschützte Garten- und Hofsituationen. Das Beispiel zeigt auf, wie gerade durch Verdichtung qualitativ hochwertige und uneinsehbare Rückzugsräume entstehen können und oft die Wohnqualität des freistehenden Einfamilienhauses übertreffen.





## Projektbeteiligte

### Mitarbeit

Richard Forer

### Tragwerksplanung

Mader & Flatz Ziviltechniker  
GmbH, Bregenz