

planung
DI HERMANN KAUFMANN

publikationsplan

plannummer cad
2_veröffentlichungen hk II / 510

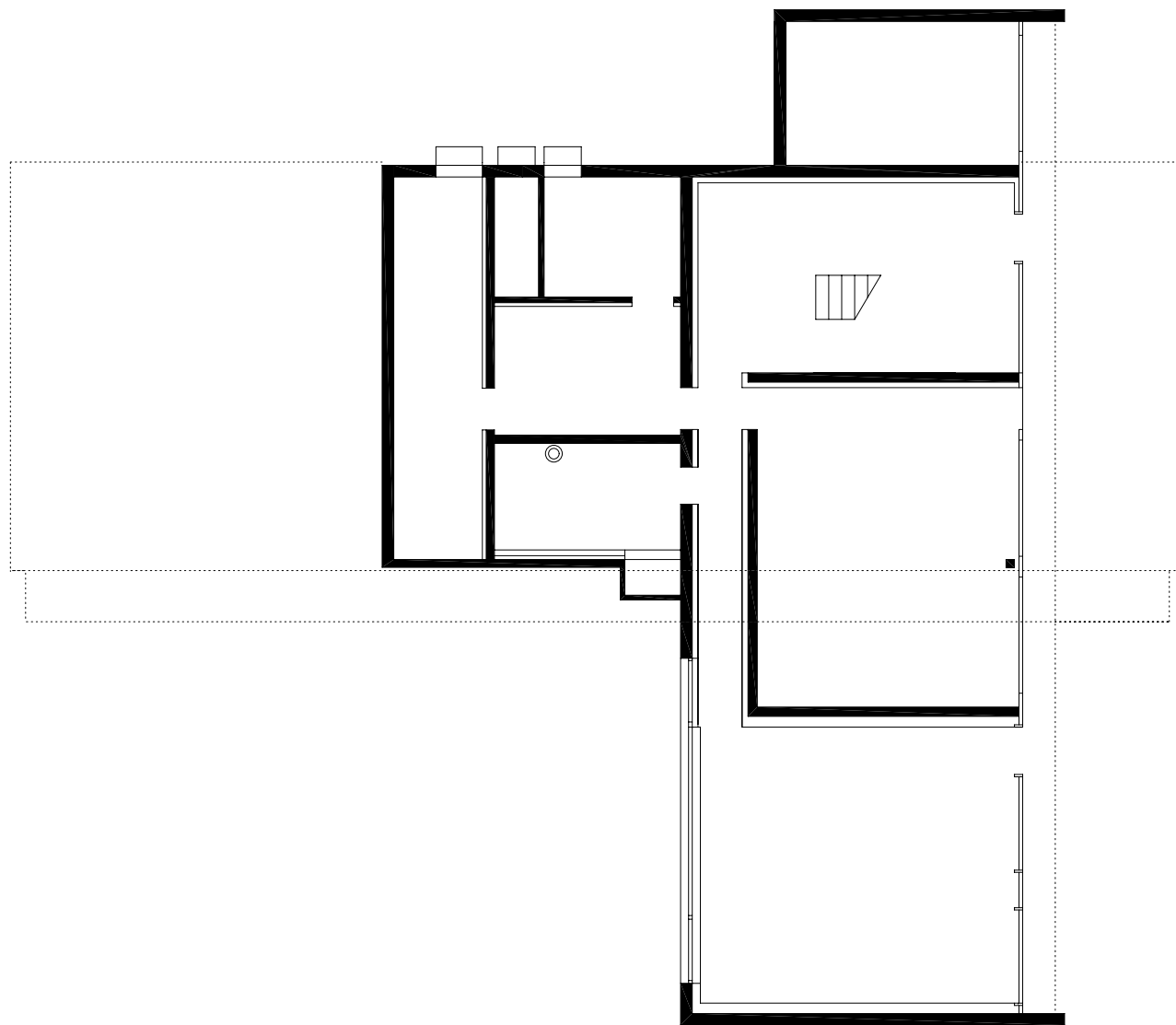
planinhalt
LAGE M 1500

anschrift
T +43(0)5572/58174 F +43(0)5572/58013

6858 SCHWARZACH SPORTPLATZWEG 5
E-MAIL office@archbuero.at

projektnummer archiv
235

projekt
HAUS ANTON KAUFMANN, REUTHE



planung
DI HERMANN KAUFMANN

publikationsplan

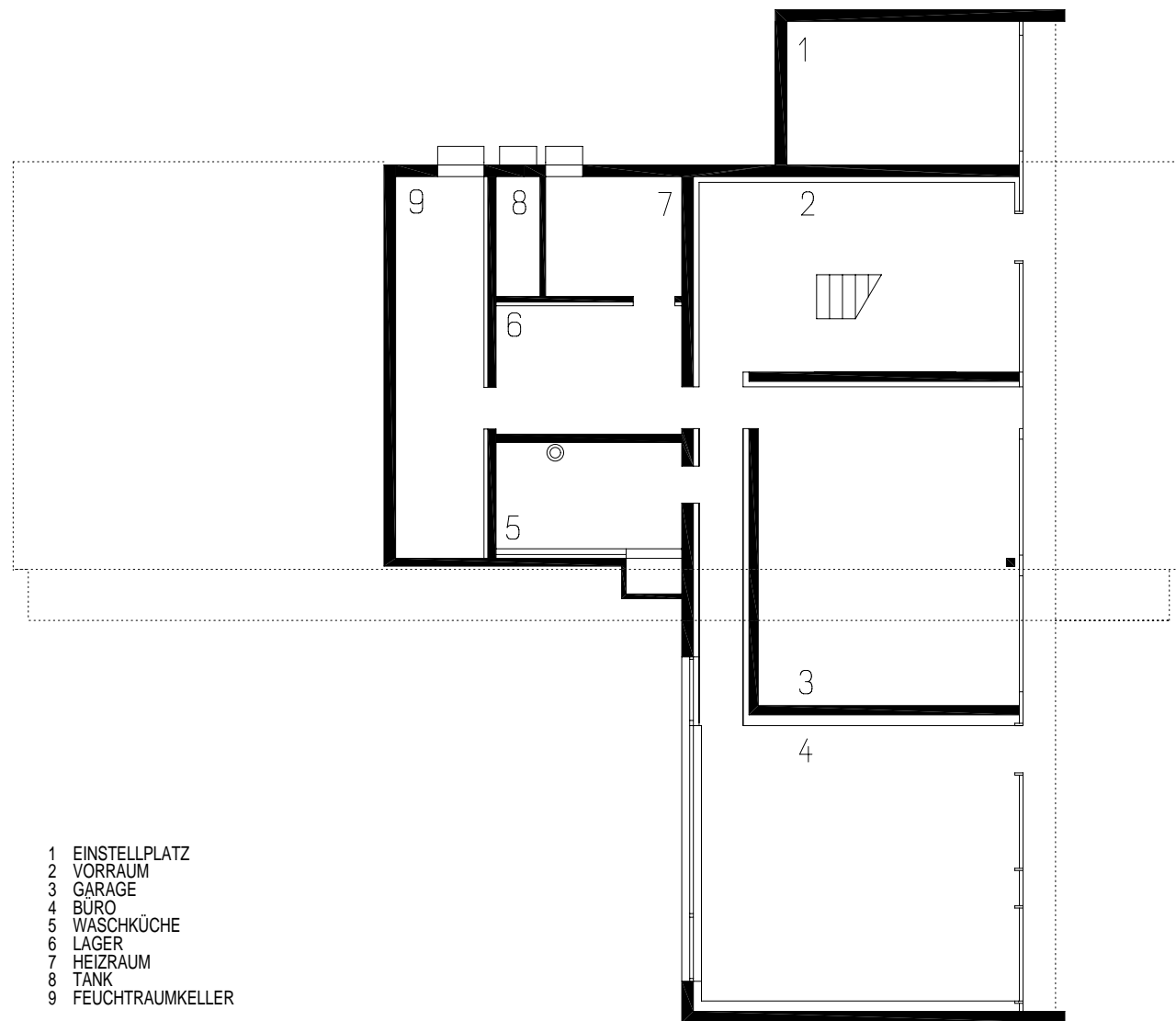
plannummer cad
2_veröffentlichungen hk II / 511

planinhalt
ERDGESCHOSS M 150

anschrift
T +43(0)5572/58174 F +43(0)5572/58013
6858 SCHWARZACH SPORTPLATZWEG 5
E-MAIL office@archbuero.at

projektnummer archiv
235

projekt
HAUS ANTON KAUFMANN, REUTHE



- 1 EINSTELLPLATZ
- 2 VORRAUM
- 3 GARAGE
- 4 BÜRO
- 5 WASCHKÜCHE
- 6 LAGER
- 7 HEIZRAUM
- 8 TANK
- 9 FEUCHTRAUMKELLER

planung
DI HERMANN KAUFMANN

publikationsplan

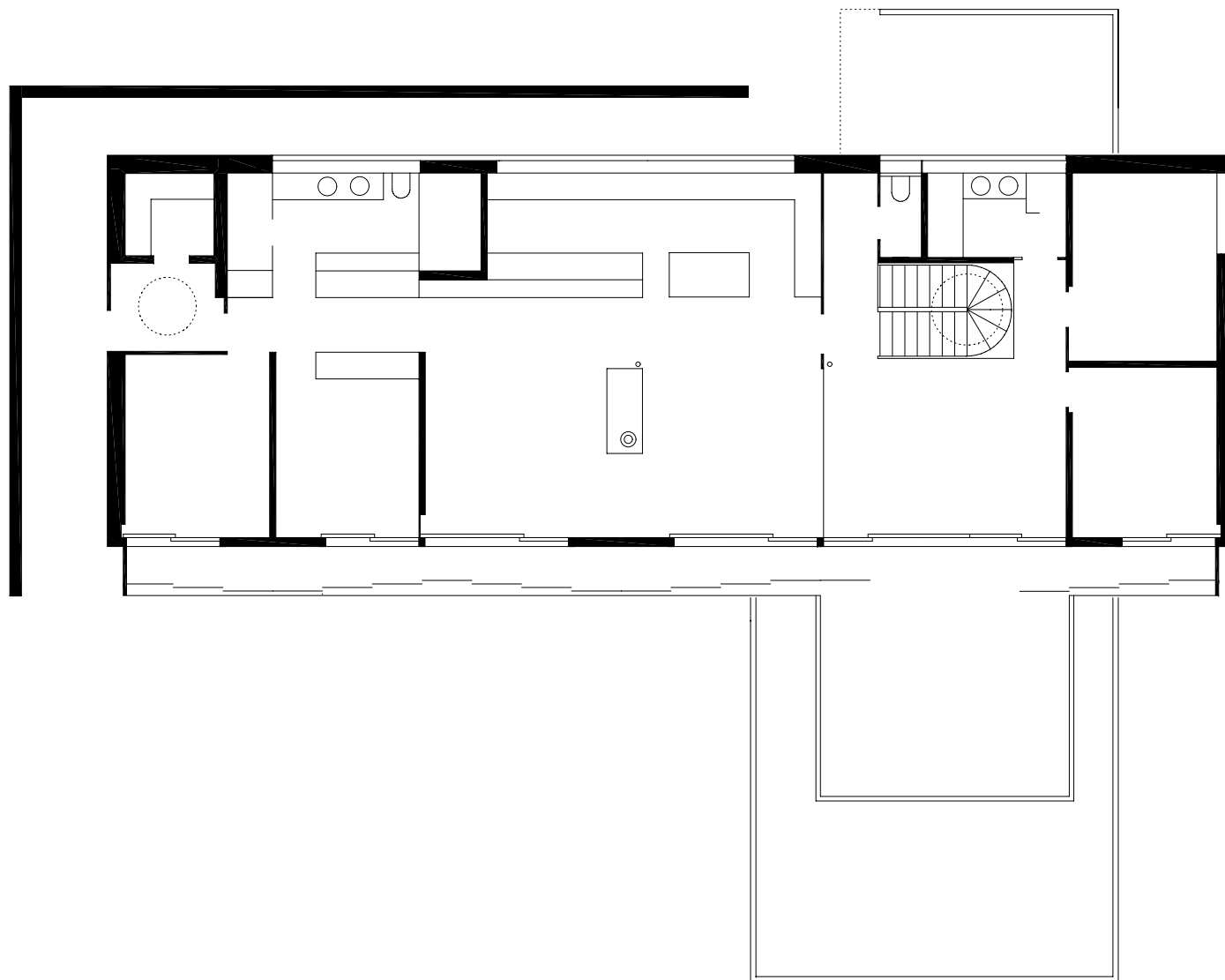
plannummer cad
2_veröffentlichungen hk II / 512

planinhalt
ERDGESCHOSS MIT TEXT M 150

anschrift
T +43(0)5572/58174 F +43(0)5572/58013
6858 SCHWARZACH SPORTPLATZWEG 5
E-MAIL office@archbuero.at

projektnummer archiv
235

projekt
HAUS ANTON KAUFMANN, REUTHE



planung
DI HERMANN KAUFMANN

publikationsplan

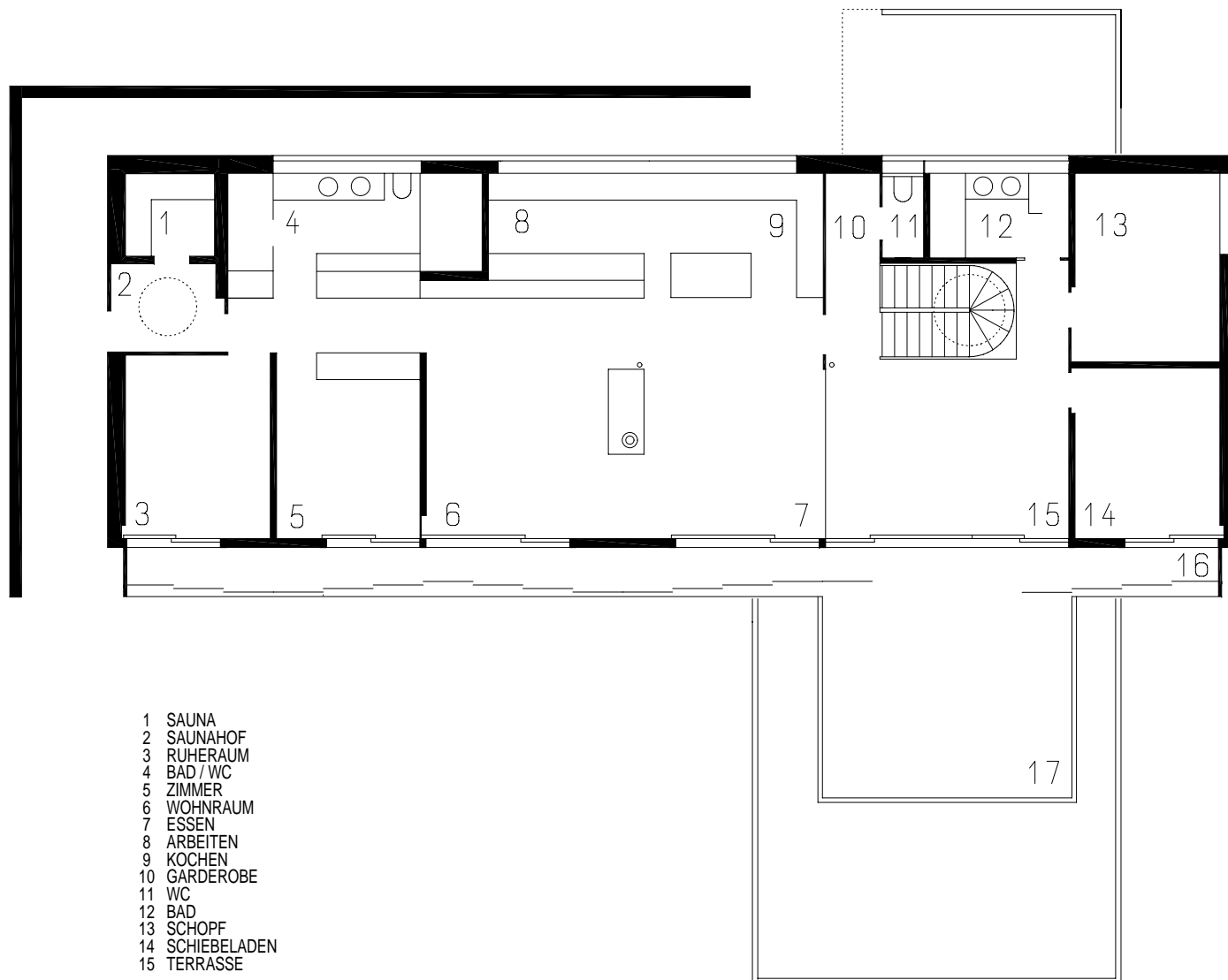
plannummer cad
2_veröffentlichungen hk II / 513

planinhalt
OBERGESCHOSS M 150

anschrift
T +43(0)5572/58174 F +43(0)5572/58013
6858 SCHWARZACH SPORTPLATZWEG 5
E-MAIL office@archbuero.at

projektnummer archiv
235

projekt
HAUS ANTON KAUFMANN, REUTHE



- 1 SAUNA
- 2 SAUNAHOF
- 3 RUHERAUM
- 4 BAD / WC
- 5 ZIMMER
- 6 WOHNRAUM
- 7 ESSEN
- 8 ARBEITEN
- 9 KOCHEN
- 10 GARDEROBE
- 11 WC
- 12 BAD
- 13 SCHOPF
- 14 SCHIEBELADEN
- 15 TERRASSE

planung
DI HERMANN KAUFMANN

publikationsplan

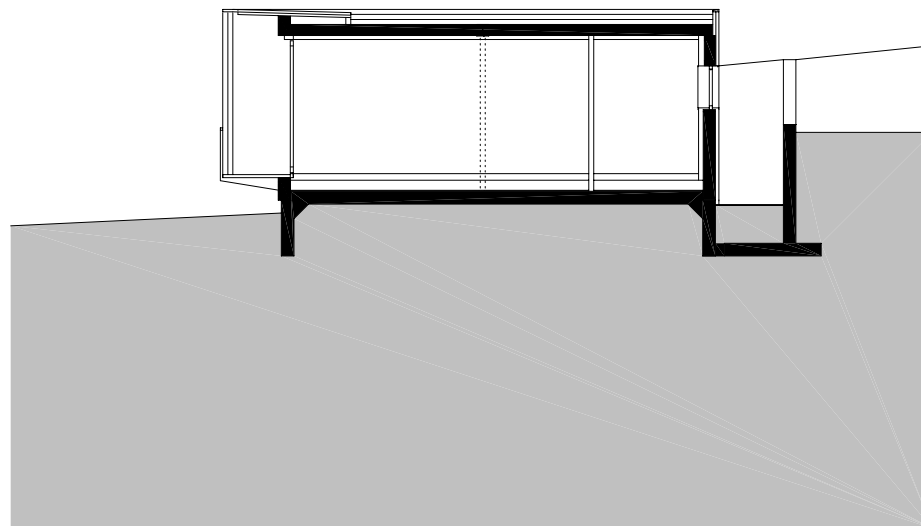
plannummer cad
2_veröffentlichungen hk II / 514

planinhalt
OBERGESCHOSS MIT TEXT M 150

anschrift
T +43(0)5572/58174 F +43(0)5572/58013
6858 SCHWARZACH SPORTPLATZWEG 5
E-MAIL office@archbuero.at

projektnummer archiv
235

projekt
HAUS ANTON KAUFMANN, REUTHE



planung
DI HERMANN KAUFMANN

publikationsplan

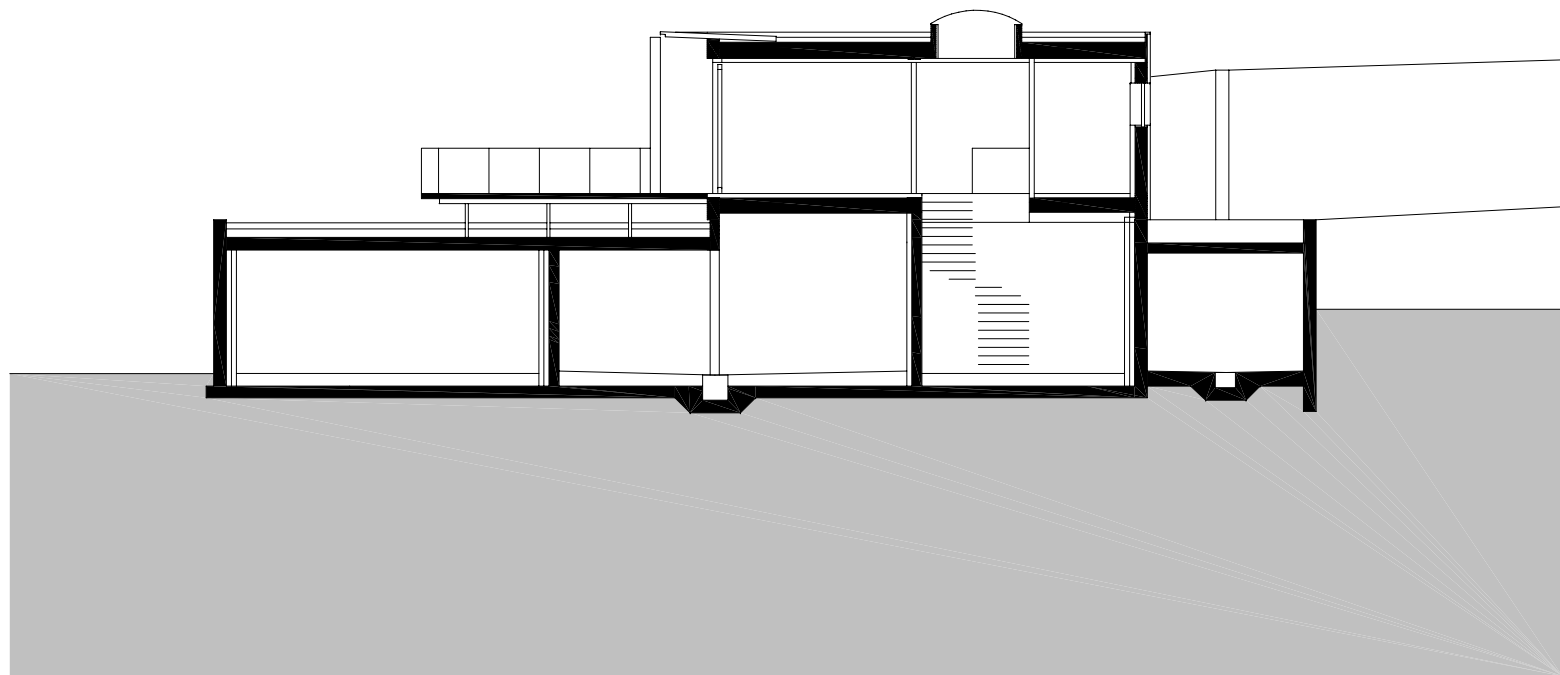
plannummer cad
2_veröffentlichungen hk II / 515

planinhalt
QUERSCHNITT M 150

anschrift
T +43(0)5572/58174 F +43(0)5572/58013
6858 SCHWARZACH SPORTPLATZWEG 5
E-MAIL office@archbuero.at

projekt
nummer archiv
235

projekt
HAUS ANTON KAUFMANN, REUTHE



planung
DI HERMANN KAUFMANN

publikationsplan

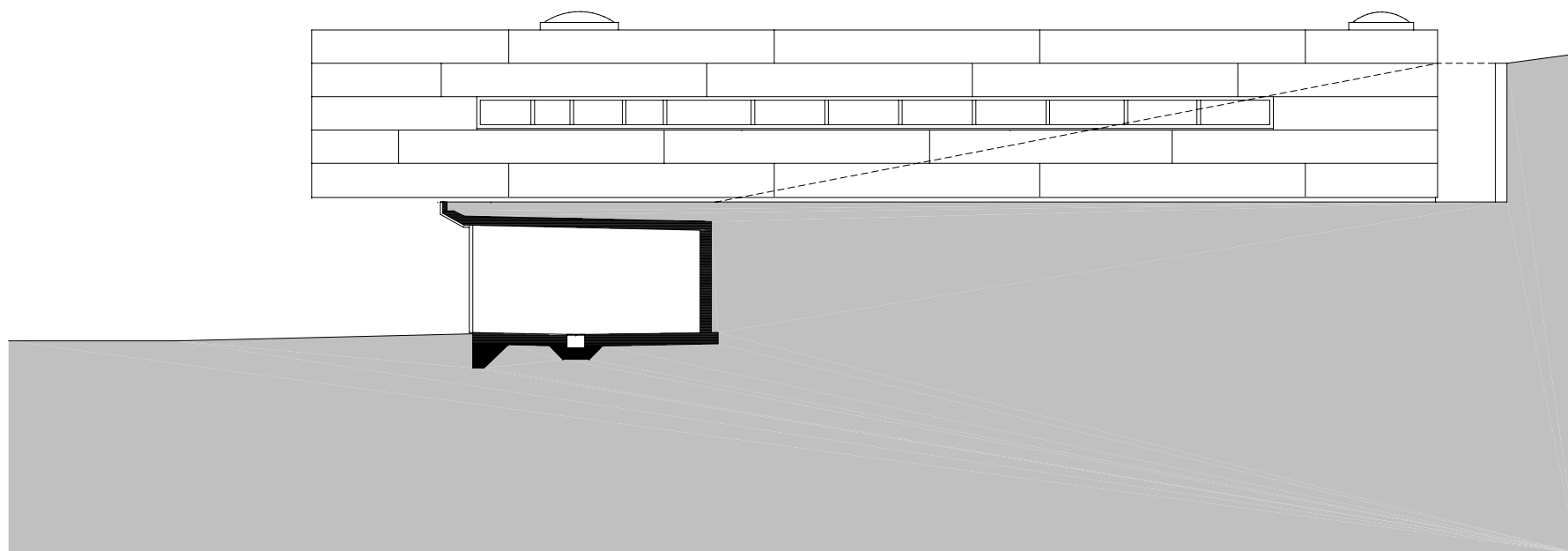
plannummer cad
2_veröffentlichungen hk II / 516

planinhalt
LÄNGSSCHNITT M 150

anschrift
T +43(0)5572/58174 F +43(0)5572/58013
6858 SCHWARZACH SPORTPLATZWEG 5
E-MAIL office@archbuero.at

projekt
nummer archiv
235

projekt
HAUS ANTON KAUFMANN, REUTHE



planung
DI HERMANN KAUFMANN

publikationsplan

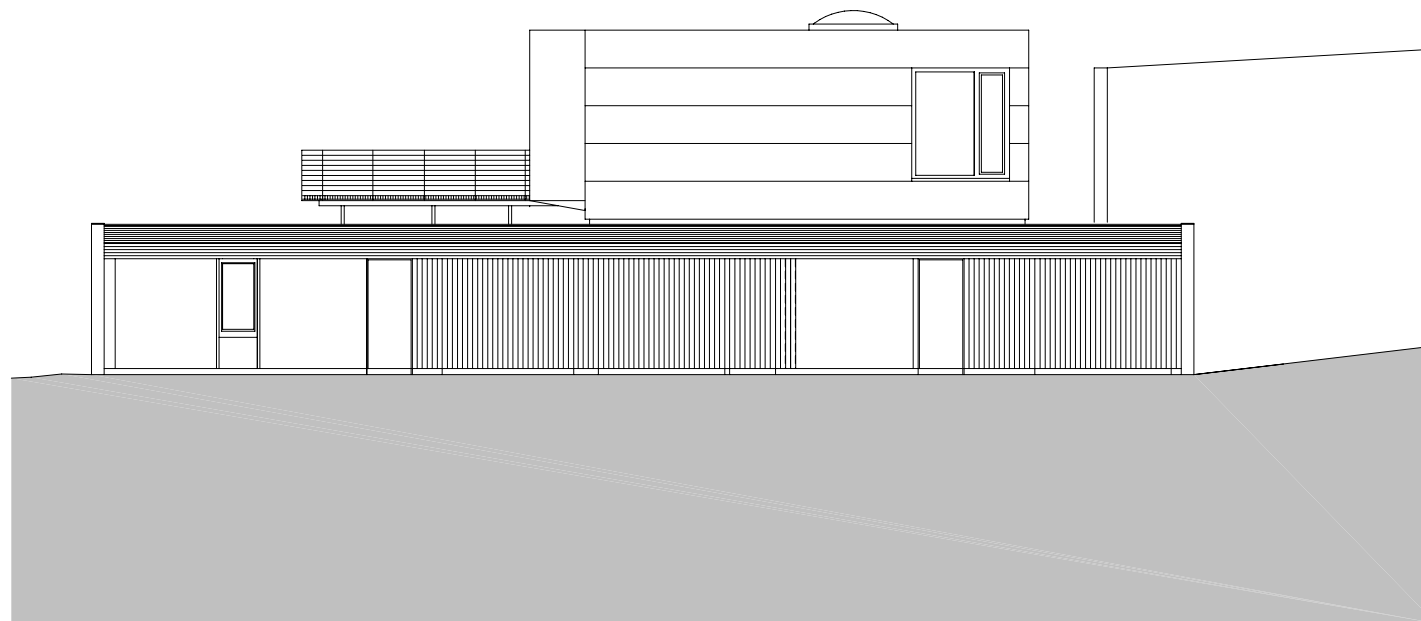
plannummer cad
2_veröffentlichungen hk II / 518

planinhalt
NORDANSICHT M 150

anschrift
T +43(0)5572/58174 F +43(0)5572/58013
6858 SCHWARZACH SPORTPLATZWEG 5
E-MAIL office@archbuero.at

projekt
nummer archiv
235

projekt
HAUS ANTON KAUFMANN, REUTHE



planung
DI HERMANN KAUFMANN

publikationsplan

plannummer cad
2_veröffentlichungen hk II / 520

planinhalt
OSTANSICHT M 150

anschrift
T +43(0)5572/58174 F +43(0)5572/58013
6858 SCHWARZACH SPORTPLATZWEG 5
E-MAIL office@archbuero.at

projekt
nummer archiv
235

projekt
HAUS ANTON KAUFMANN, REUTHE



planung
DI HERMANN KAUFMANN

publikationsplan

plannummer cad

planinhalt

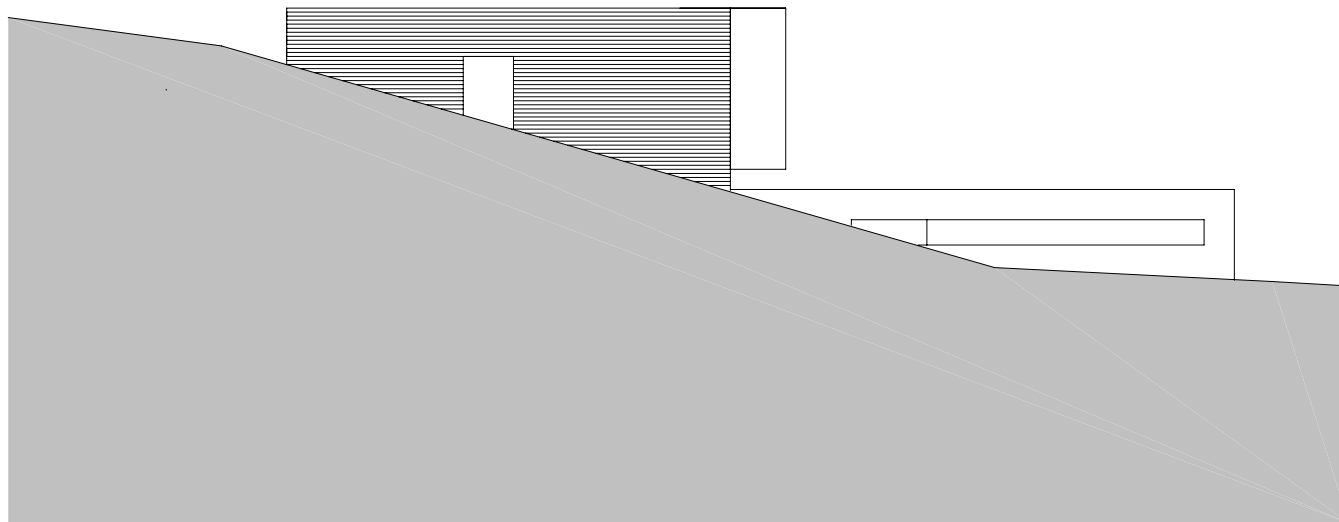
2_veröffentlichungen hk II / 517

SÜDANSICHT M 150

anschrift
T +43(0)5572/58174 F +43(0)5572/58013
6858 SCHWARZACH SPORTPLATZWEG 5
E-MAIL office@archbuero.at

projektnummer archiv
235

projekt
HAUS ANTON KAUFMANN, REUTHE



planung
DI HERMANN KAUFMANN

publikationsplan

plannummer cad
2_veröffentlichungen hk II / 519

planinhalt
WESTANSICHT M 150

anschrift
T +43(0)5572/58174 F +43(0)5572/58013
6858 SCHWARZACH SPORTPLATZWEG 5
E-MAIL office@archbuero.at

projektnummer archiv
235

projekt
HAUS ANTON KAUFMANN, REUTHE