



Projektinfos

Bauherr
Landesregierung Steiermark

Standort
Murau

Fertigstellung
1995

Projektdaten
NGF 300,00 m²,
BGF 300,00 m²,
BRI 3.000,00 m³

Ein Beispiel für einen funktionalen und vielseitigen Holzbau.

Bei PR-Aktionen für Holz wird oft vergessen zu zeigen, dass Holz ein Baustoff ist, der, wenn er sinnvoll das heißt konsequent angewendet wird, sehr kostengünstige und logische mit einer dabei eigenen pragmatischen Ästhetik durchgestaltete Bauten hervorbringt.

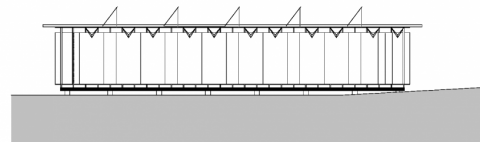
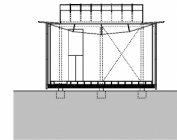
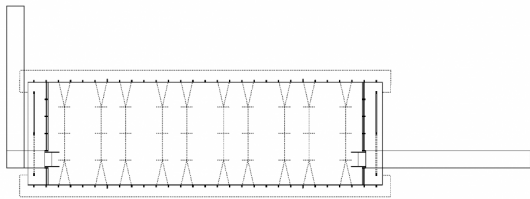
Die Ausstellungshalle soll den Besuchern die Scheu und die Vorurteile vor dem Baustoff Holz nehmen. Ganz bewusst wurde der Innenraum sehr zurückhaltend als lichtdurchfluteter Holzbehälter gestaltet. Es soll keine Konkurrenzierung dem Ausgestellten geschehen.

Die Entwicklung sowie die Möglichkeiten des Holzbaues wurden wesentlich durch neue „Holzfabrikate“ beeinflusst. Dies war Thema für eine demontable Ausstellungshalle für die Steiermärkische Landesausstellung „Holzzeit“.

So wurde für die Dachkonstruktion der Ausstellungshalle die aus Kanada stammende Intrallamplatte (Furnierstreifenholz) mit dem Standardformat 2,44 × 10,67 m und Stärken von

25-140 mm eingesetzt. Boden- und Seitenwände wurden als Rippenplatten aus 3-Schichtplatten ausgeführt, ebenfalls die Vordächer, die die Horizontalaussteifung des Gebäudes übernehmen.





Projektbeteiligte

Mitarbeit

Thomas Mennel

Tragwerksplanung

DI Ingo Gehrler, Höchst

Auszeichnungen

Glulam-Award-Preis des
europ. Holzleimbauverbandes
1996

Rechte

Text Hermann Kaufmann +
Partner ZT GmbH, Englisch:
Bronwen Rolls
Foto Paul Ott