



Projektinfos

Bauherr
Linth Möbel AG, Kaltbrunn

Standort
Kaltbrunn

Fertigstellung
1995

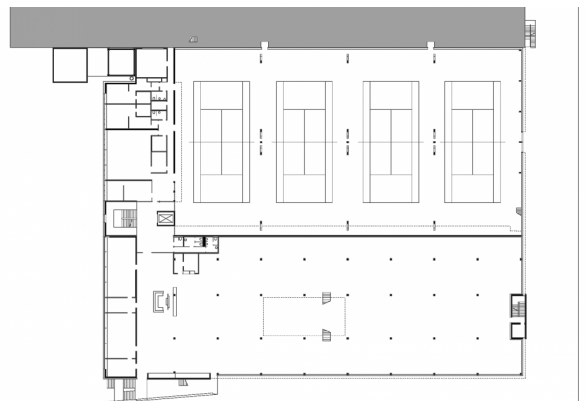
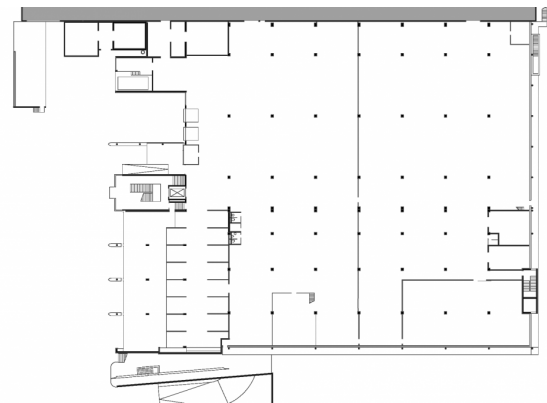
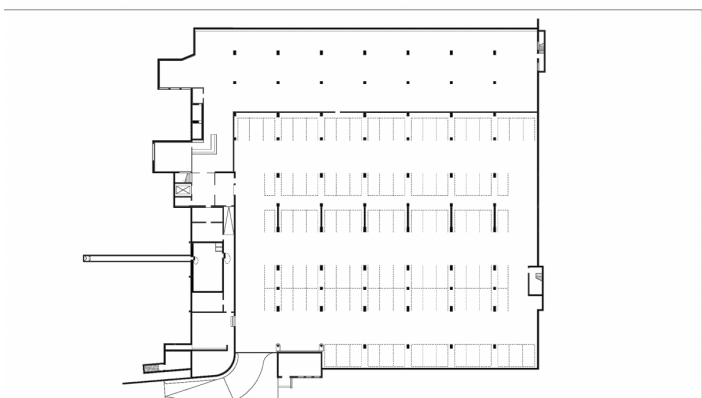
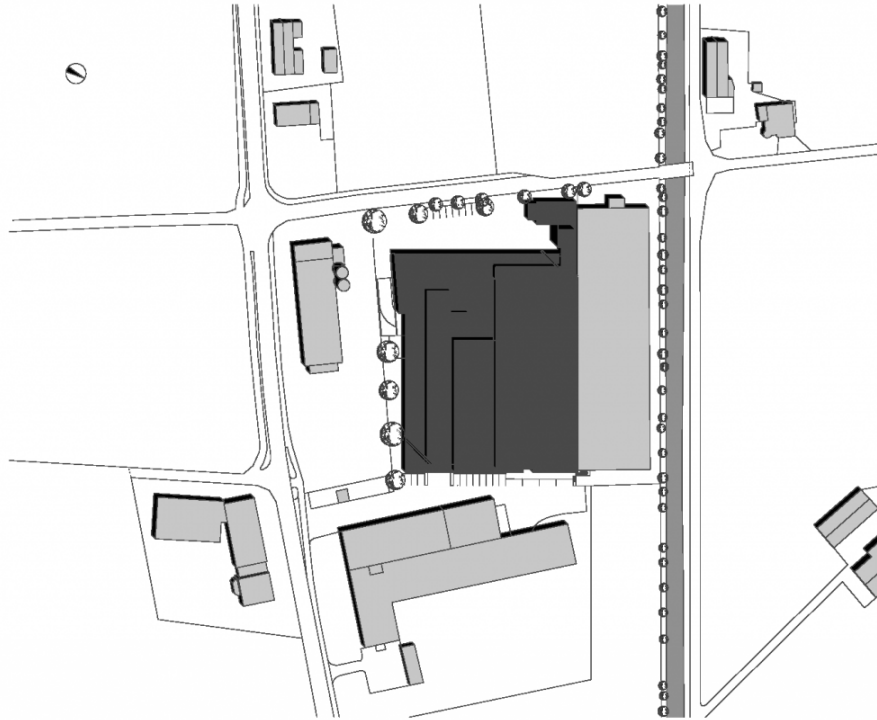
Projektdaten
NGF 5.400,00 m², BGF 13.400,00 m²,
BRI 19.000,00 m³

**Neue Firmenzentrale in Holz optimiert für
Funktionalität, die sich in die Landschaft einfügt.**

Was ist naheliegender, als den Neubau eines Naturholzmöbelherstellers mit eben diesem Material zu formulieren, zudem in Nachbarschaft von landwirtschaftlichen Bauten in einer historischen Holzbau-gegend.

Das vielfältige Raumprogramm von Produktion, Ausstellung, Lager, Büro, Tennishalle mit dazugehörigen Umkleiden sowie einem Restaurant sind in einem kompakten Gebäude organisiert, das aus der Auseinandersetzung mit den Notwendigkeiten von Brandschutz sowie konstruktivem Holzschutz seine formale Ausprägung erhielt. Entstanden ist ein großes Holzgebäude, naturbelassen, das sich immer mehr ganz natürlich in die Landschaft „hineinverwittert“.





Projektbeteiligte

Mitarbeit

Alois Ratz

Bmst. Jürgen Hagspiel

Kostenplanung

Anliker AG, Luzern (CH)

Tragwerksplanung

DI Ingo Gehrler, Höchst

Ing. Ferdi Heeb, Schaan (FL)

HLS Planung

Firma Muther, Luzern (CH)

Elektroplanung

Firma Bühlmann, Luzern (CH)

Rechte

Text Hermann Kaufmann +
Partner ZT GmbH, Englisch:

Bronwen Rolls

Foto Myrzik und Jarisch