

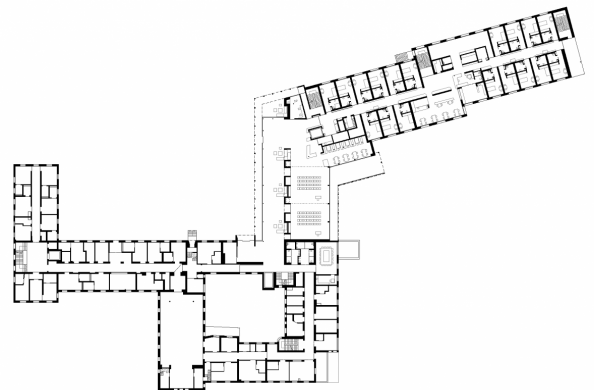
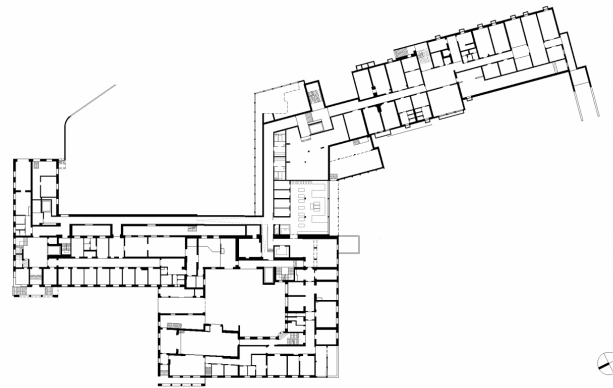
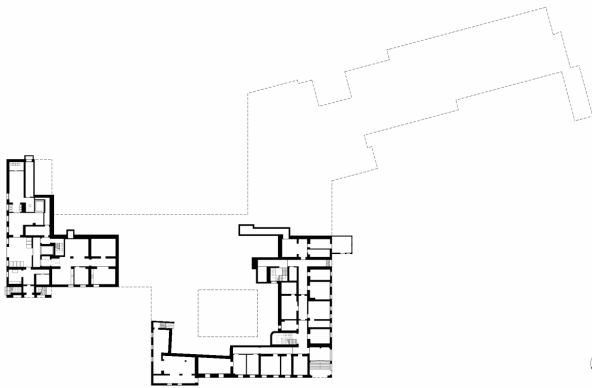
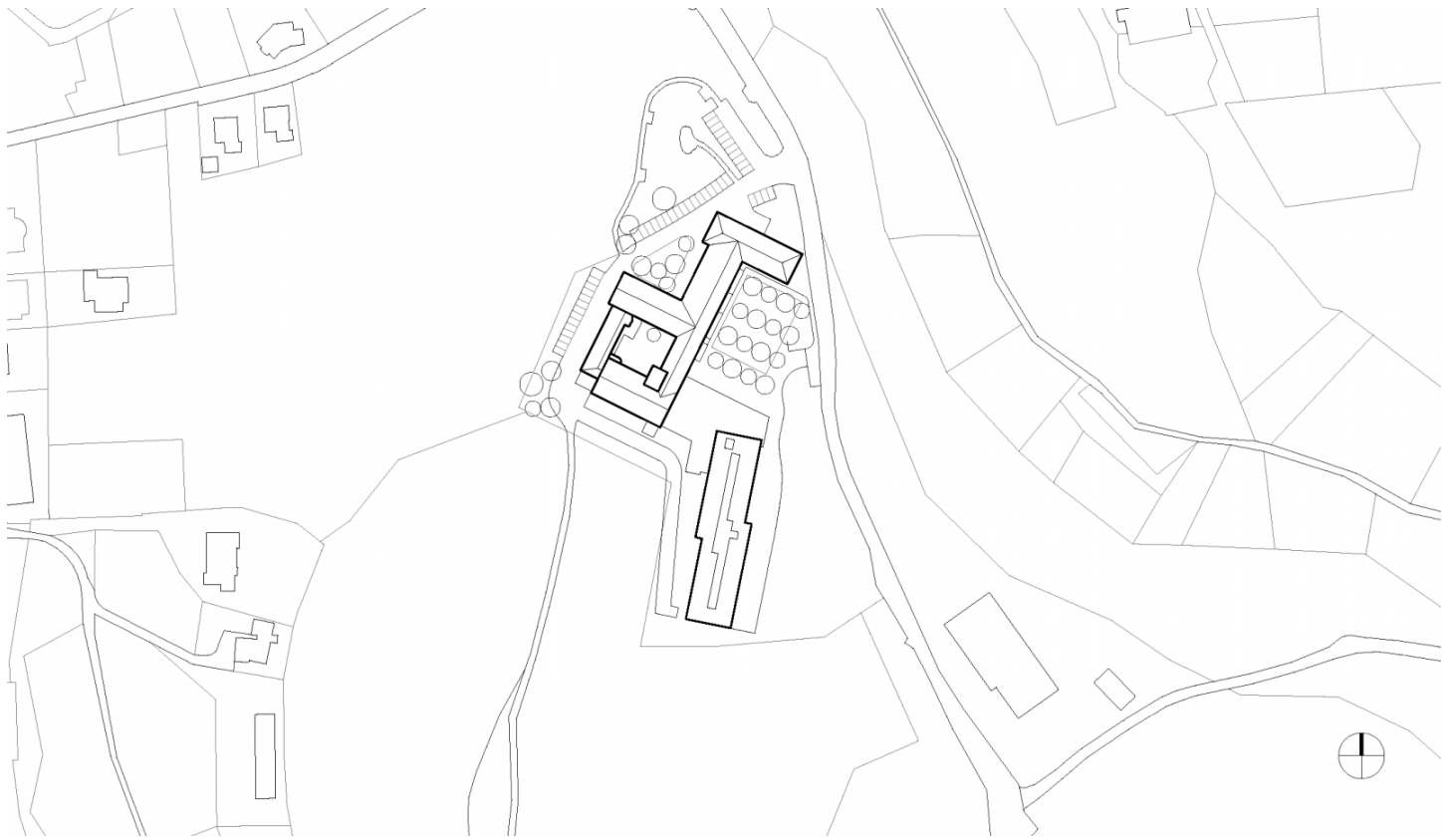


#### Projektinfos

**Bauherr**  
Soziale Einrichtungen der  
Barmherzigen Schwestern Zams  
Betriebs GmbH

**Standort**  
Lochau

**Fertigstellung**  
2021



## Projektbeteiligte

### Projektleitung

DI Stefan Hiebeler  
DI Christoph Dünser

### Mitarbeit

Ing. Benjamin Baumgartl  
DI Mathias Schädler

### Bauleitung

BM DI Eugen Keler  
Wolfgang Hammerer

### Kostenplanung

Wolfgang Hammerer  
BM DI Eugen Keler

### Fachplaner

**Geometer**  
Klocker & Wahl Ziviltechniker  
GmbH, Lochau

### Statik

Mader & Flatz Ziviltechniker  
GmbH, Bregenz

### Elektroplanung

Elektroplanung Norbert  
Steiner, Nüziders

### HLS Planung

Koller & Partner Ges.m.b.H,  
Bregenz

### Bauphysik

WSS - Wärme und  
Schallschutztechnik  
Schwarz, Frastanz

### Brandschutzplanung

K&M Brandschutztechnik  
GmbH, Lochau

### Küchenplanung

Maschinen und Kochgeräte  
Service und Handels-GMBH,  
Ladis

### BauKG

Thurnherr  
Sicherheitsberatung, Bregenz

### Geotechnik

3P Geotechnik ZT GmbH,  
Bregenz

### Holzmodulweise

Kaufmann Zimmerei und  
Tischler GmbH, Bezau

### Holzfenster

Böhler Fenster GmbH, Wolfurt

## Rechte

Foto Arch. DI Roland  
Wehinger

