



Projektinfos

Bauherr

Amt der Vorarlberger
Landesregierung

Standort

Hohenems

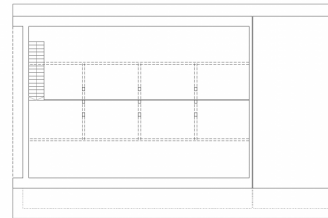
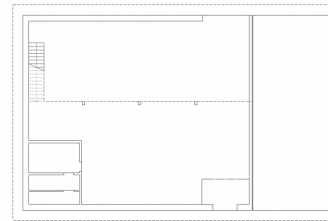
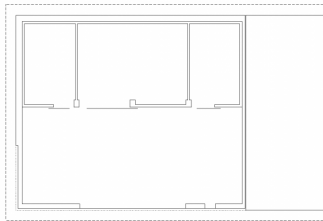
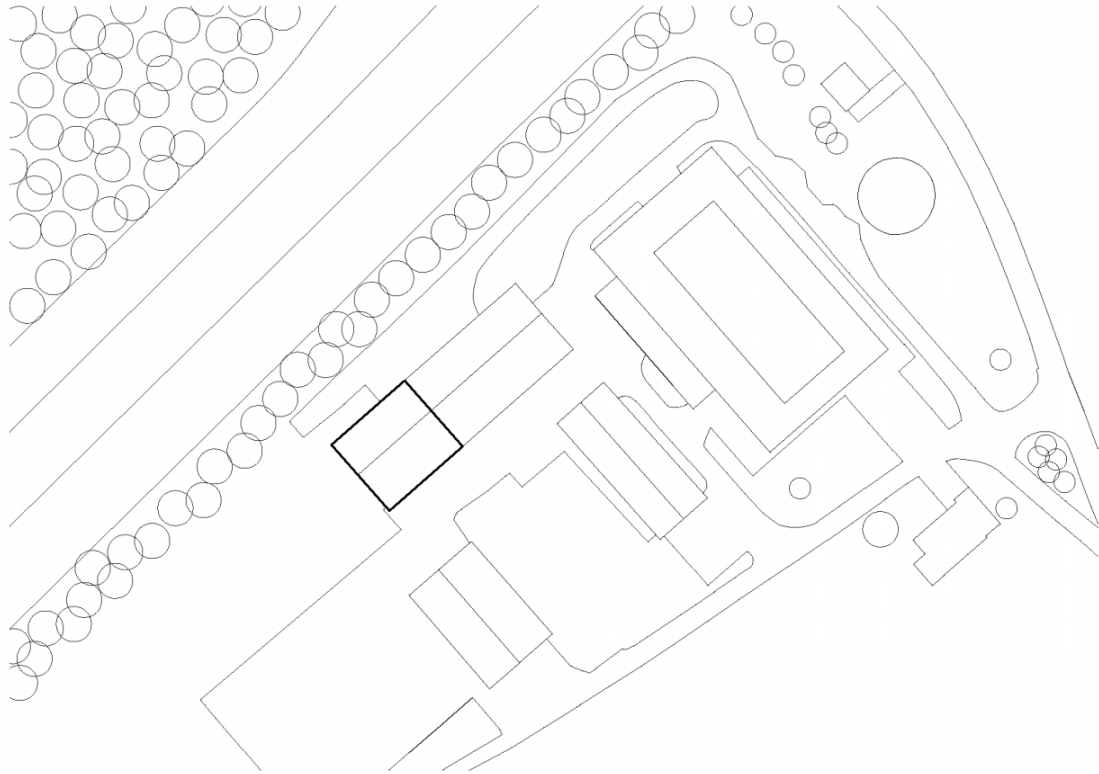
Fertigstellung

2017

Projektdaten

NGF 501,47 m², BGF 696 m²,
BRI 3052,5 m³





Projektbeteiligte

Projektleitung

Arch. DI Roland Wehinger

Mitarbeit

Erwin Scheuhammer, BSc Arch
Dipl. Arch. (FH) Claudia Greußing
DI Mathias Schädler

Kostenplanung

Arch. DI Roland Wehinger

Statik

merz kley partner ZT GmbH,
Dornbirn

Elektroplanung

elplan Lingg Elektroplanungs
GmbH, Schoppernau

HLS Planung

Technisches Büro Herbert Roth,
Lauterach

Bauphysik

Thomas Schwarz - WSS,
Wärme- & Schallschutztechnik
Schwarz, Frastanz

Verkehrsüberprüfung

Besch & Partner
Verkehrsplanung, Feldkirch

Holzbau

Fussenegger Holzbau GmbH,
Dornbirn

Rechte

Foto Arch. DI Roland
Wehinger

