



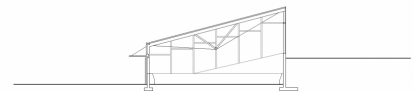
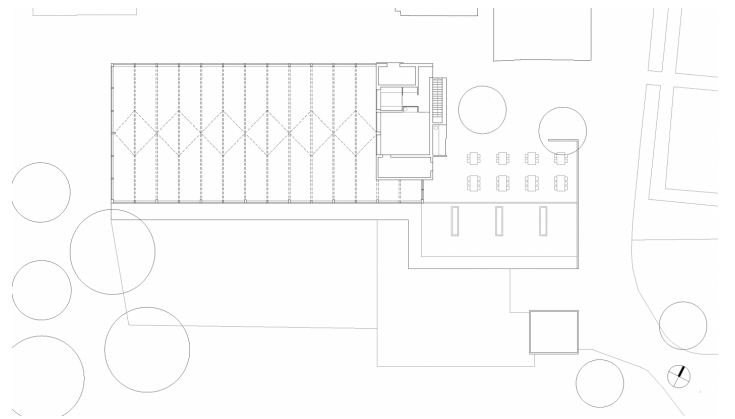
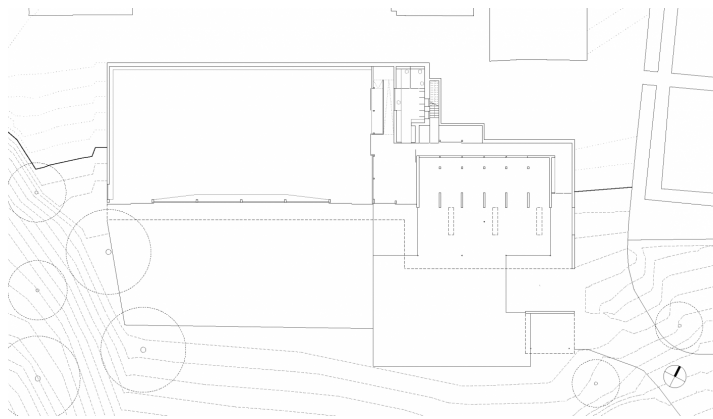
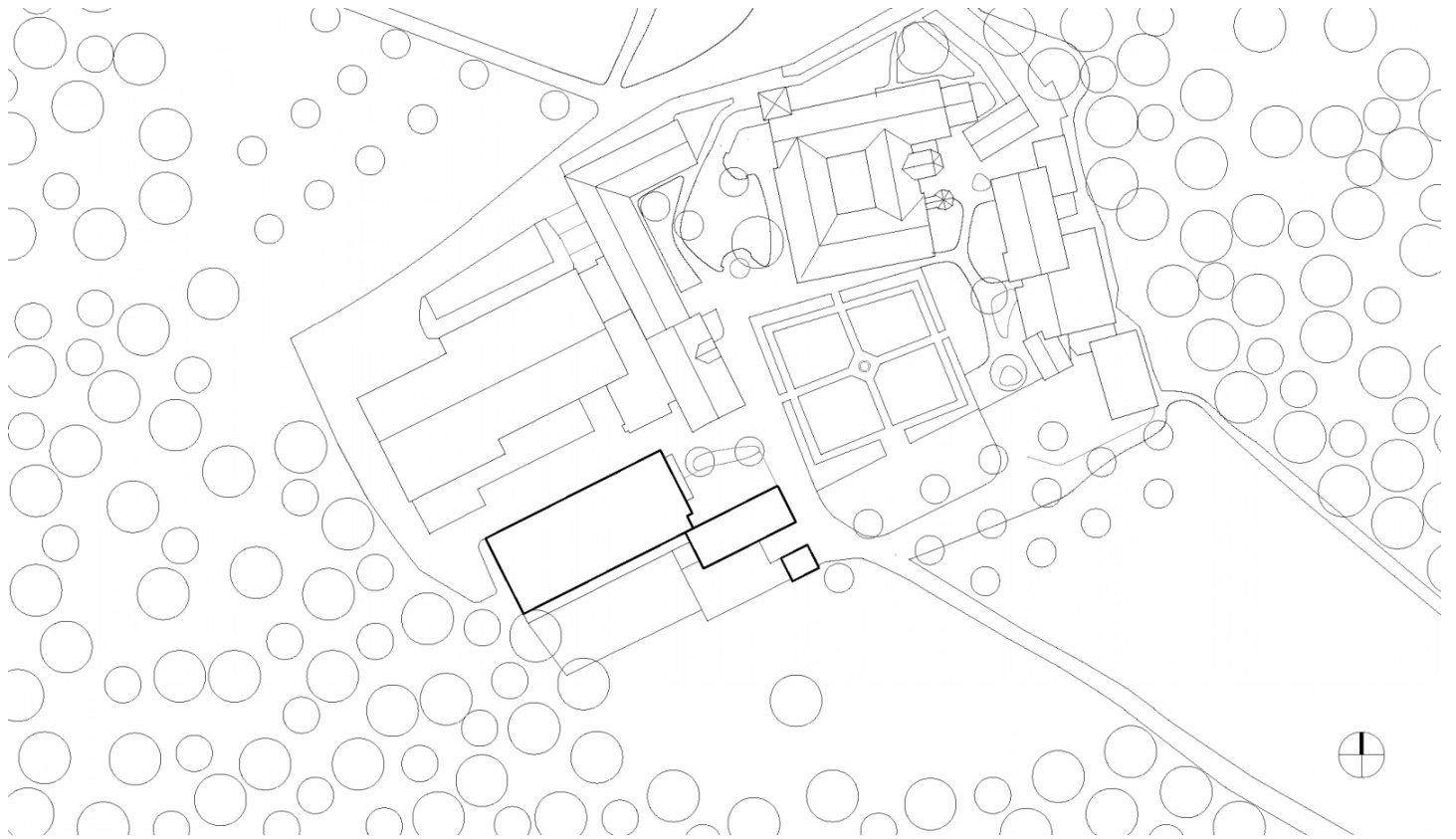
Projektinfos

Bauherr
Kloster Einsiedeln / Propstei St.
Gerold

Standort
St. Gerold

Fertigstellung
2021





Projektbeteiligte

Projektleitung

DI (FH) Christoph Lauritsch

Mitarbeit

Florian Schwender M.A.

Bauleitung

BM DI Eugen Keler

Kostenplanung

Arch. DI Roland Wehinger

BM DI Eugen Keler

Fachplaner

Elektroplanung

Norbert Steiner, Nüziders

HLS Planung

E-Plus Planungsteam GmbH,

Egg

Statik

merz kley partner GmbH,

Dornbirn

Bauphysik

WSS - Wärme und

Schallschutztechnik Schwarz,

Frastanz

Entwässerungsplanung

M+G Ingenieure, Feldkirch

Geotechnik

Geotechnik Dönz, Schruns

Vermessung

AVD Vermessung ZT, Dornbirn

Rechte

Foto Arch. DI Roland

Wehinger

