



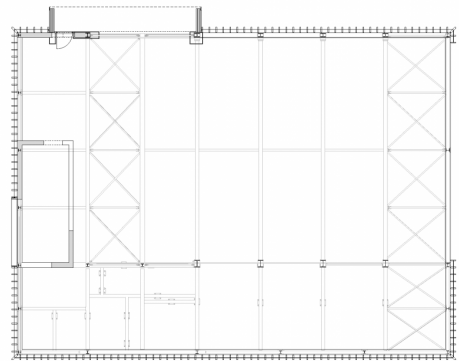
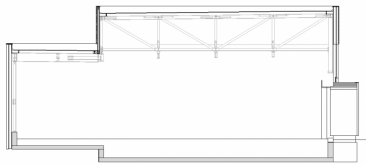
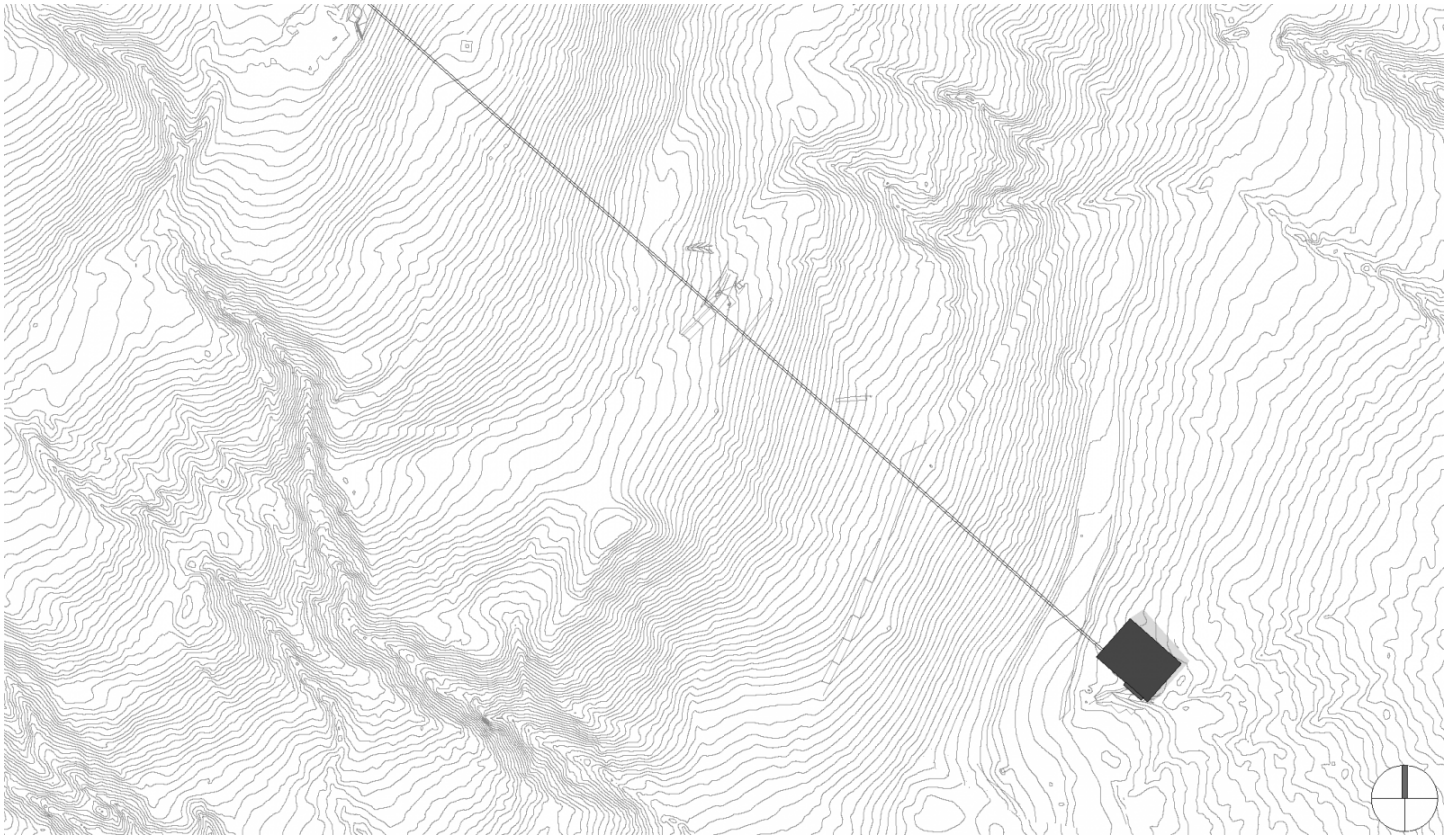
## Projektinfos

Bauherr  
Fellhornbahn GmbH, Oberstdorf

Standort  
Oberstdorf

Fertigstellung  
2017





## Projektbeteiligte

### Projektleitung

DI Christoph Dünser

### Mitarbeit

Erwin Scheuhammer, BSc Arch

### Kostenplanung

idl | ingenieurbüro dipl.-ing. dieter  
linka, Oberstdorf

### Fachplaner

### Tragwerksplanung Holzbau

Sohm HolzBautechnik GmbH,  
Alberschwende

### Tragwerksplanung Massivbau

idl | ingenieurbüro dipl.-ing.  
dieter linka, Oberstdorf

## Rechte

Foto Norman Radon

