



Projektinfos

Bauherr
Unterholzer/Pichler, Bregenz

Standort
Bregenz

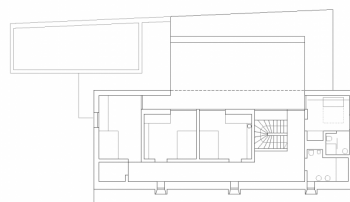
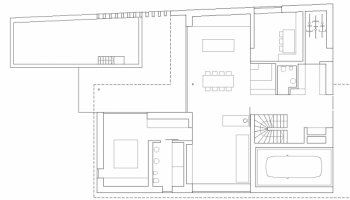
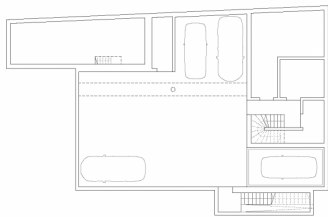
Fertigstellung
2017

Projektdate
NGF 441,10 m², BGF 837,40 m²,
BRI 2.501,50 m³
Energie 47,2 kWh/m²a

Unaufgeregte Eleganz um behaglichen Kern.

Im dicht bebauten Einfamilienhausquartier wollte die schmale Parzelle optimal genutzt werden. Die Fahrzeuge werden platzsparend in einer geräumigen Tiefgarage mit Autolift verstaut, durch umsichtig geplante Grundrisse besteht die Möglichkeit, das Haus später etagenweise zu trennen. Im Erdgeschoss öffnen sich die Wohnräume und das Elternschlafzimmer zum sonnigen Pool, ein lichter Erschließungsraum führt ins obere Stockwerk, das vier Zimmer und zwei Bäder fasst. Es sitzt als plastisch geformte Massivholzkonstruktion in rauer Schindelhaut auf den beiden Grundgeschossen aus hellem Beton und lässt Raum für eine Terrasse, um die Abendsonne zu genießen. Das Innere des Hauses ist in fein gearbeitetes Täfer aus Weisstanne gekleidet, ein markanter gemauerter Ofen sorgt für Wärme und Behaglichkeit.





Projektbeteiligte

Projektleitung

Dipl. Arch. (FH) Claudia Greußing

Mitarbeit

DI (FH) Juliane Wiljotti

Bauleitung

Jörg Braun

Kostenplanung

Arch. DI Roland Wehinger

Fachplaner

BauKG

Gau Kurt Planungs- und
Baukoordination, Feldkirch

Statik

merz kley partner ZT GmbH,
Dornbirn

Inneneinrichtung

Mebart Indoor & Outdoor Living,
Burgstall / Postal (BZ)

Elektroplanung

Elplan Lingg Elektroplanungs
GmbH, Schoppernau

HLS Planung

Koller & Partner Ges.m.b.H.,
Bregenz

Bauphysik

WSS - Wärme und
Schallschutztechnik Schwarz,
Frastanz

Rechte

Text Tina Mott

Foto Darko Todorovic

