



### Projektinfos

**Bauherr**  
Sutterlüty GesmbH & Co, Egg

**Standort**  
Rankweil

**Fertigstellung**  
2019

**Projektdaten**  
NGF 2485,5 m<sup>2</sup>, BGF 3658 m<sup>2</sup>,  
BRI 16987,5 m<sup>3</sup>  
Energie 57 kWh/m<sup>2</sup>a

### Unter Arkaden ruhen und genießen.

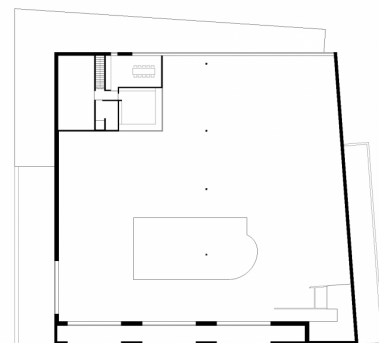
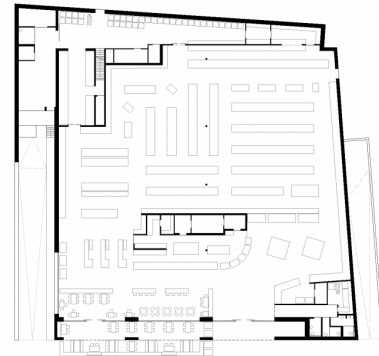
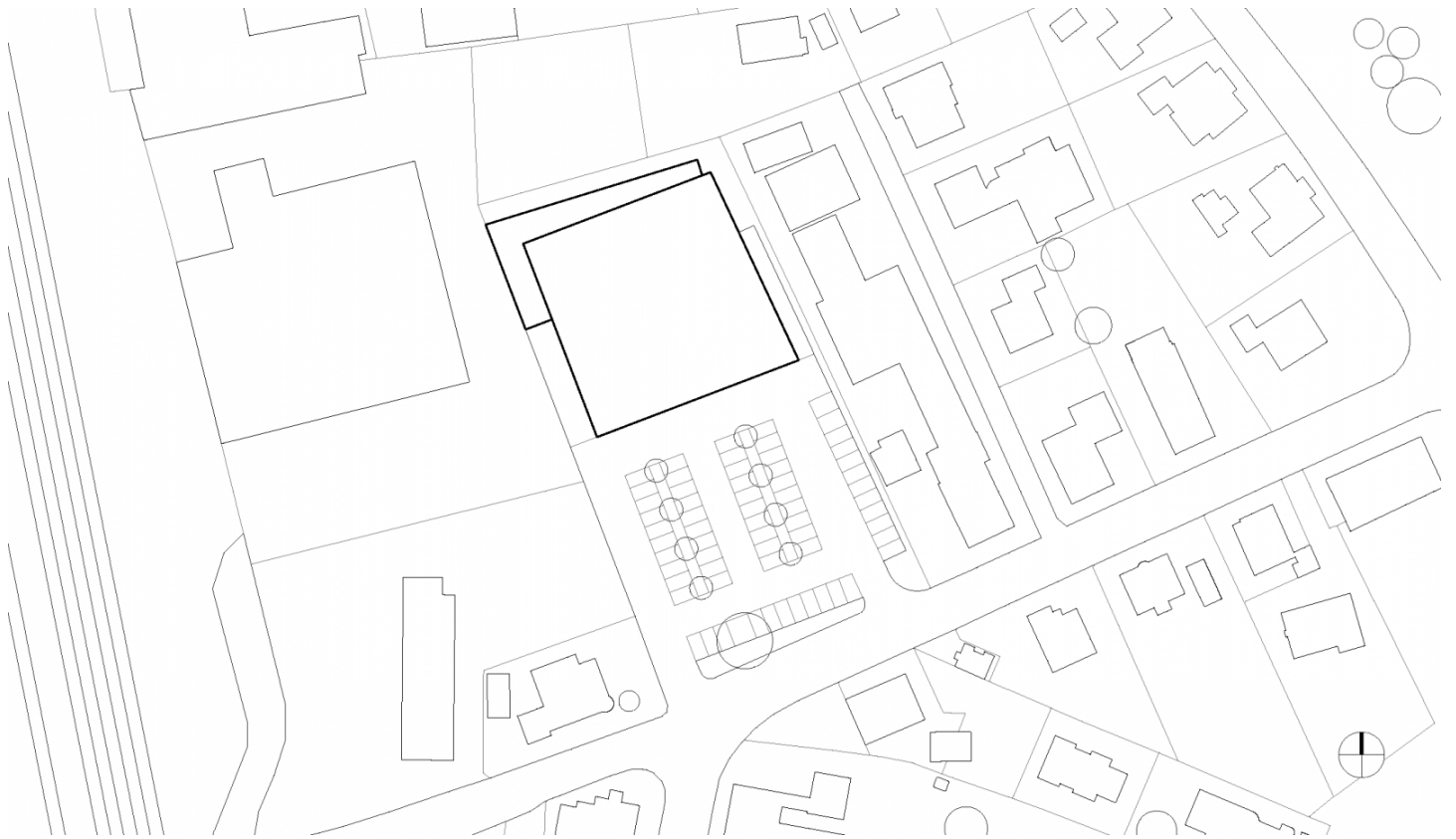
Ein kompakter Baukörper ersetzt den nicht mehr zeitgemäßen großflächigen Supermarkt in der Mischzone nördlich des Bahnhofs von Rankweil. Der frei gespielte Außenraum wird durch sorgfältig gesetzte Bepflanzungen strukturiert, um übersichtliche Erschließungswege und ebenerdige Parkmöglichkeiten zu schaffen.

Im massiven Bestand des Untergeschosses sind Technikräume, Personalgarderoben sowie betriebsinterne Tiefgaragenplätze eingerichtet, welche eine Rampe an der Ostseite des Gebäudes erschließt. Der darüber errichtete Neubau ist in Hybridbauweise ausgeführt. Das zentrale Volumen wurde als reine Holzkonstruktion mit weitspannendem Dachtragwerk gefertigt. Der Hauptträger läuft in Längsrichtung durch die Mitte der Halle und verfügt über Stützweiten von etwa 9 Metern zwischen den Auflagern aus Stahl-Hohlprofilen. Die schlank dimensionierten Nebenträger sind in dichten Abständen auf der selben Ebene angeordnet und spannen über 20 Meter zu den Umfassungswänden.

Eine Servicezone legt sich als winkelförmiger Baukörper aus Sichtbeton um die Rückseite des Volumens. Ebenso massiv ausgeführt und als Fertigteilkonstruktion vor das Gebäude gestellt wurde der Arkadengang an der Hauptfassade. Dieses zeitlose Architekturmotiv gliedert den Raum zwischen den Verkehrsflächen und der Verkaufs- und Gastronomiezone der Haupthalle. So entsteht ein Ort der Ruhe, der seine Besucher vor Witterungseinflüssen oder zu starker Sonneneinstrahlung schützt und als Sitzbereich des Bistros zum Verweilen und Genießen einlädt.







## Projektbeteiligte

### Projektleitung

DI Stefan Hiebeler

### Mitarbeit

DI Christoph Dünser

Martin Rümmele

### Kostenplanung

Schmelzenbach Baumanagment

GmbH, Riefensberg

Fachplaner

### Bauleitung

Schmelzenbach

Baumanagment, Riefensberg

### Statik

Mader + Flatz, Bregenz

### HLS Planung

BHM Ingenieure, Feldkirch

### Bauphysik

Künz Lothar ZT GmbH, Hard

### Elektroplanung

Elektrodesign Fröhle Rene,

Schlins

### Wassertechnik

Wasserplan Fischer + Herda ZT

GmbH, Hohenems

### Verkehrsplanung

Besch+ Partner, Feldkirch

## Rechte

Foto Arch. DI Roland

Wehinger

Text Tina Mott

