



### Projektinfos

**Bauherr**  
Martin und Anne Nigsch, Zürich

**Standort**  
Feldkirch-Tisis

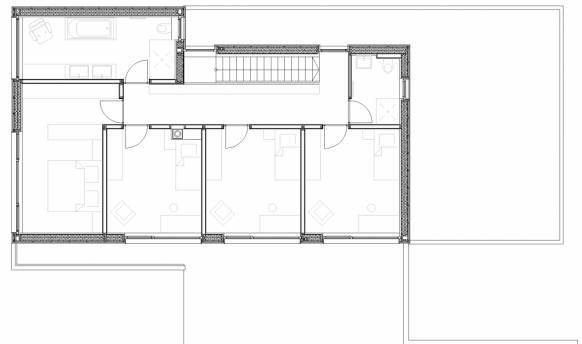
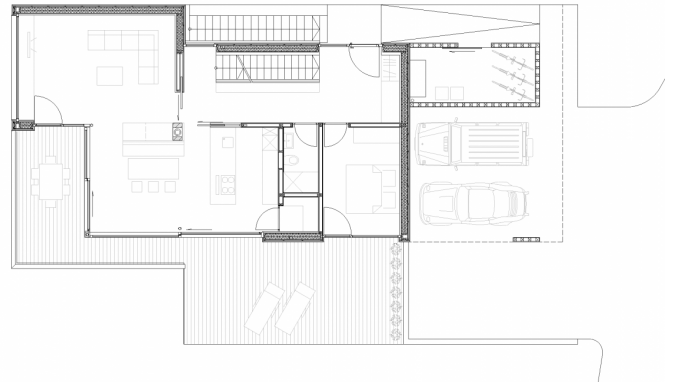
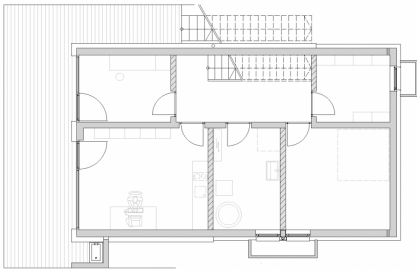
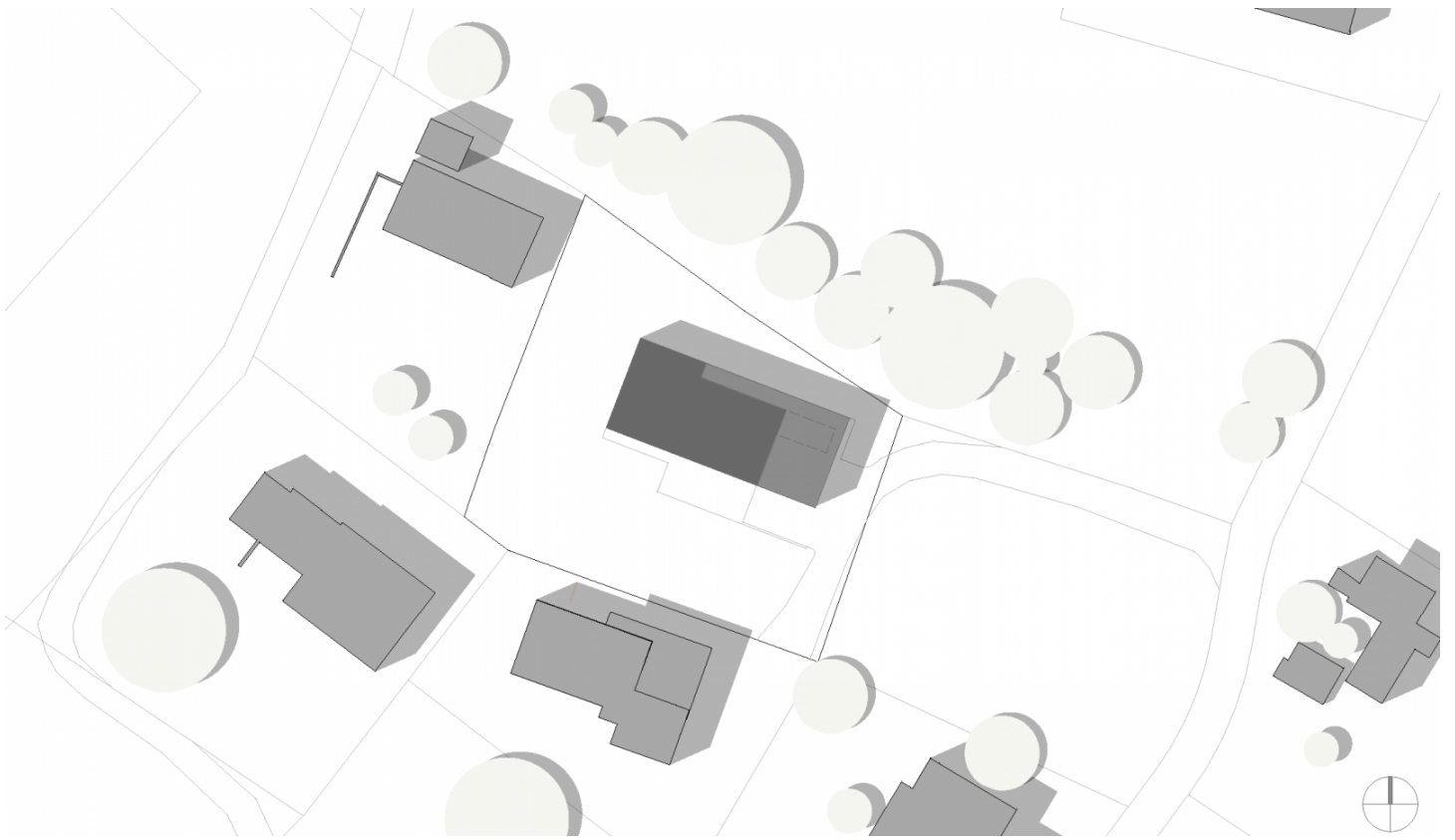
**Fertigstellung**  
2016

**Projektdaten**  
NGF 269,1 m<sup>2</sup>, BGF 361,5 m<sup>2</sup>,  
BRI 1151,11 m<sup>3</sup>  
Energie 34 kWh/m<sup>2</sup>a

### Plastischer Kubus mit Blick und Sonne.

Das kleine Domizil für eine Familie sitzt an einem weich nach Nordwesten abfallenden Hang, der Geländesprung wird vom massiv ausgebildeten Sockelgeschoss aufgenommen. Die beiden oberen Stockwerke sind als prägnanter Holzkubus auf der leicht auskragenden Deckenplatte ausgebildet. Um sowohl den weiten Blick in die Appenzeller Alpen, als auch eine optimalen Besonnung zu gewähren, orientieren sich die konsequent rhythmisierten Öffnungen in zwei Richtungen. Die klaren Linien des plastisch durchformten Bauvolumens werden von einer fein gezeichneten Schalung aus Weisstanne betont, auf der Wetterseite schimmert bereits ihre Patina im matten Silberglanz. Trotz des dichten Raumprogrammes etablieren lichte, helle Materialien im Inneren eine Atmosphäre von Leichtigkeit und Weite.





## Projektbeteiligte

### Projektleitung

Arch. DI Roland Wehinger

### Mitarbeit

Jörg Braun

DI (FH) Juliane Wiljotti

### Kostenplanung

Arch. DI Roland Wehinger

Fachplaner

### Bauleitung

Bm Bernhard Metzler, Fetz

Holzbau GmbH, Egg

### Tragwerksplanung Holzbau

Bm Bernhard Metzler, Fetz

Holzbau GmbH, Egg

### Tragwerksplanung Massivbau

Mader + Flatz Baustatik ZT

GmbH, Bregenz

### HLS Planung

Sigfried Steurer Installationen/

Energietechnik GmbH,

Andelsbuch

### Elektroplanung

Elektro Willi GesmbH. & Co KG,

Andelsbuch

### Bauphysik

Thomas Schwarz - WSS,

Wärme- & Schallschutztechnik

Schwarz, Frastanz

## Rechte

Text Tina Mott

Foto Norman Radon

