

**Projektinfos**

Bauherr
Hammerl Herwig & Natter Theresia

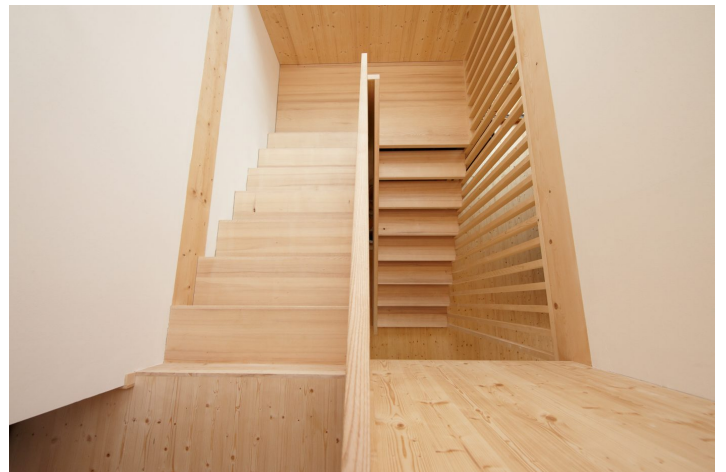
Standort
Hard, Österreich

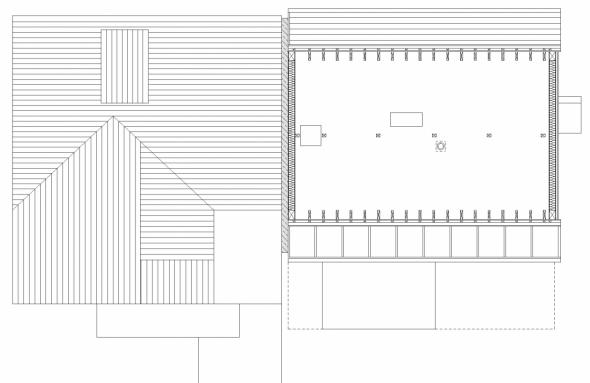
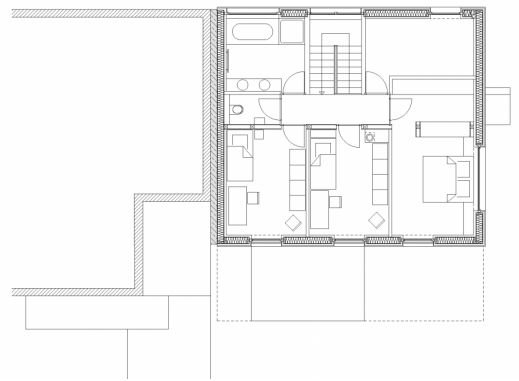
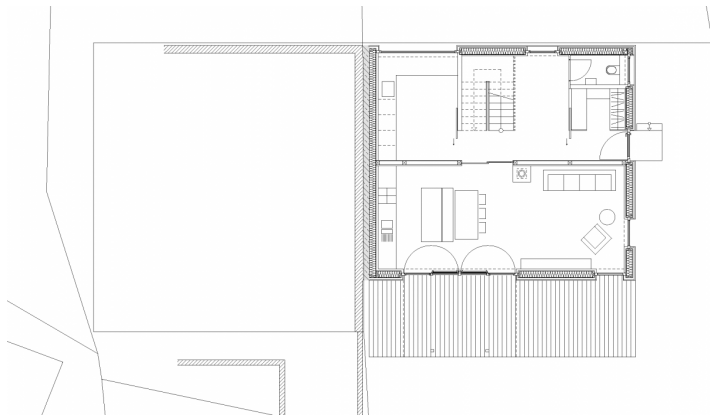
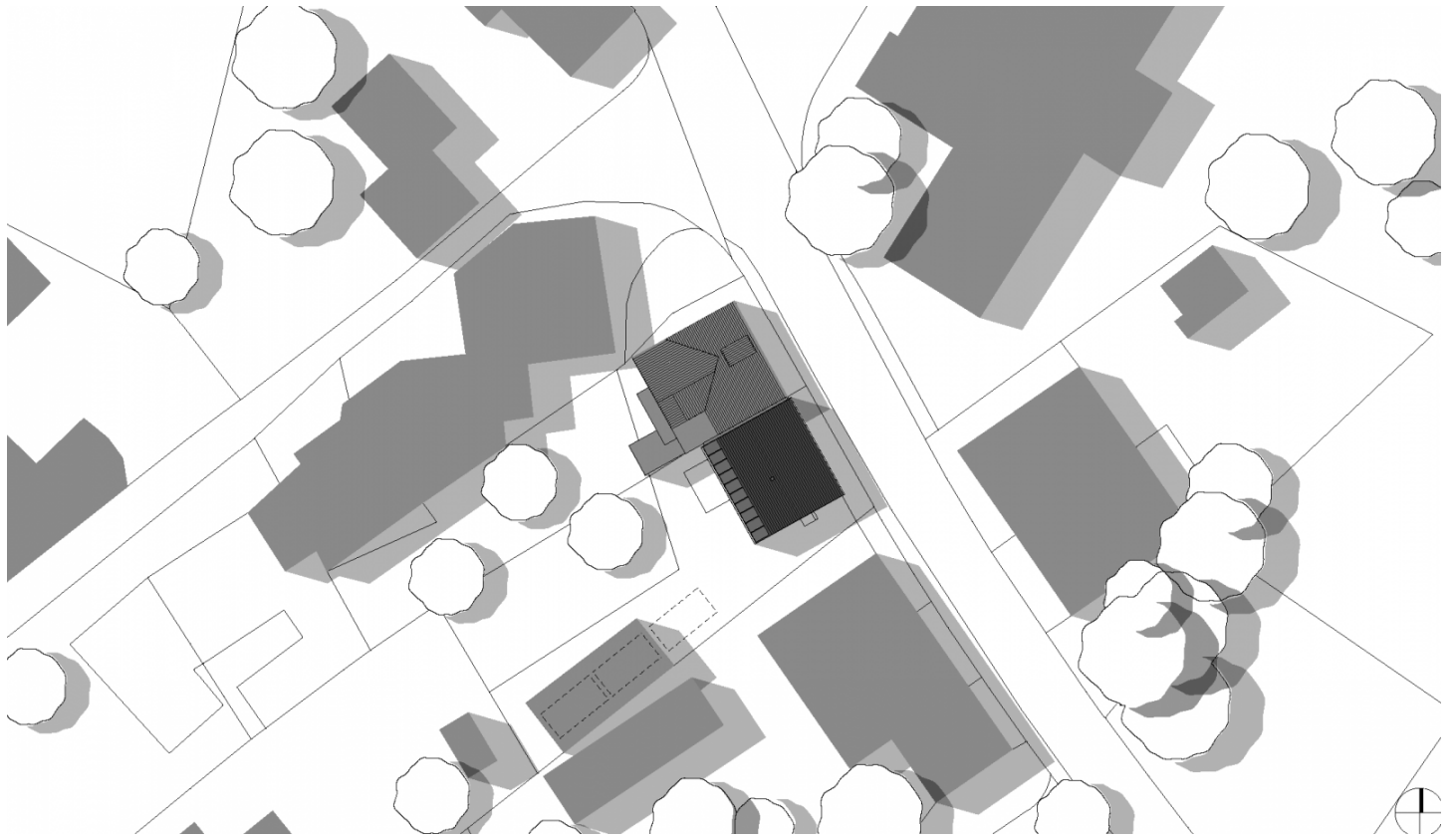
Fertigstellung
2015

Projektdaten
NGF 143 m², BGF 194 m²,
BRI 808 m³
34 kWh/m²

Schnörkelloser Resonanzkörper.

Das Haus für eine Musikerfamilie im Dorfkern von Hard ist schlicht und pur in seiner Formensprache und doch von Wärme und Klang erfüllt. Seine Dimensionen und die Orientierung waren gegeben, da es auf der Bodenplatte eines abgebrochenen Vorgängerbaus errichtet wurde, um teure Fundierungsarbeiten zu sparen. Es ist ganz aus vorgefertigten Fichtenholz-Elementen gefügt, offene Balkendecken vermindern durch ihre Geometrie störende Flatterechos. Die Organisation der Wohnräume richtet sich nach dem Rhythmus der lastabtragenden Wandscheiben in der Mittelachse des Baukörpers, die der Logik des stehenden Pfettendaches folgen. Im Zentrum des Hauses wirkt ein mit Stückholz befeuerter Stahlofen, über den Pufferspeicher im Dachboden wird seine behagliche Wärme im gesamten Bauvolumen verteilt.





Projektbeteiligte

Projektleitung

DI Ann-Katrin Popp

Mitarbeit

BM DI Eugen Keler

Kostenplanung

Wolfgang Hammerer

Bauleitung

Wolfgang Hammerer

Fachplaner

Tragwerksplanung

merz kley partner ZT GmbH,

Dornbirn

HLS Planung

Becker OG, Hard

Elektroplanung

Riem Albert GesmbH, Hard

Bauphysik / Akustik

Künz Baumanagement GmbH,

Hard

Rechte

Text Tina Mott

Foto Benno Hagleitner

