

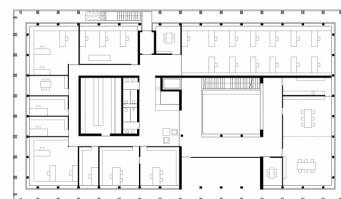
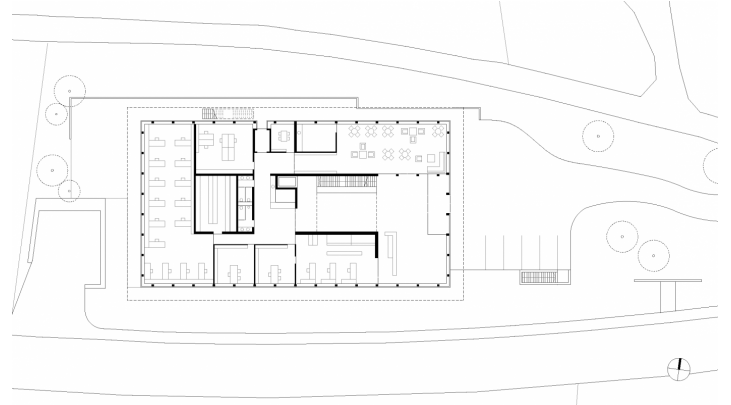
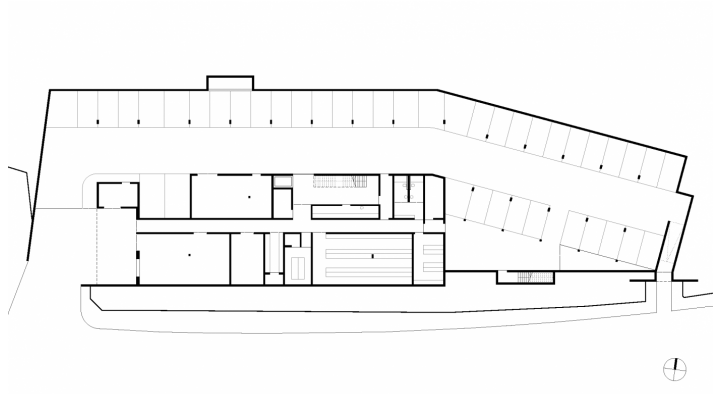
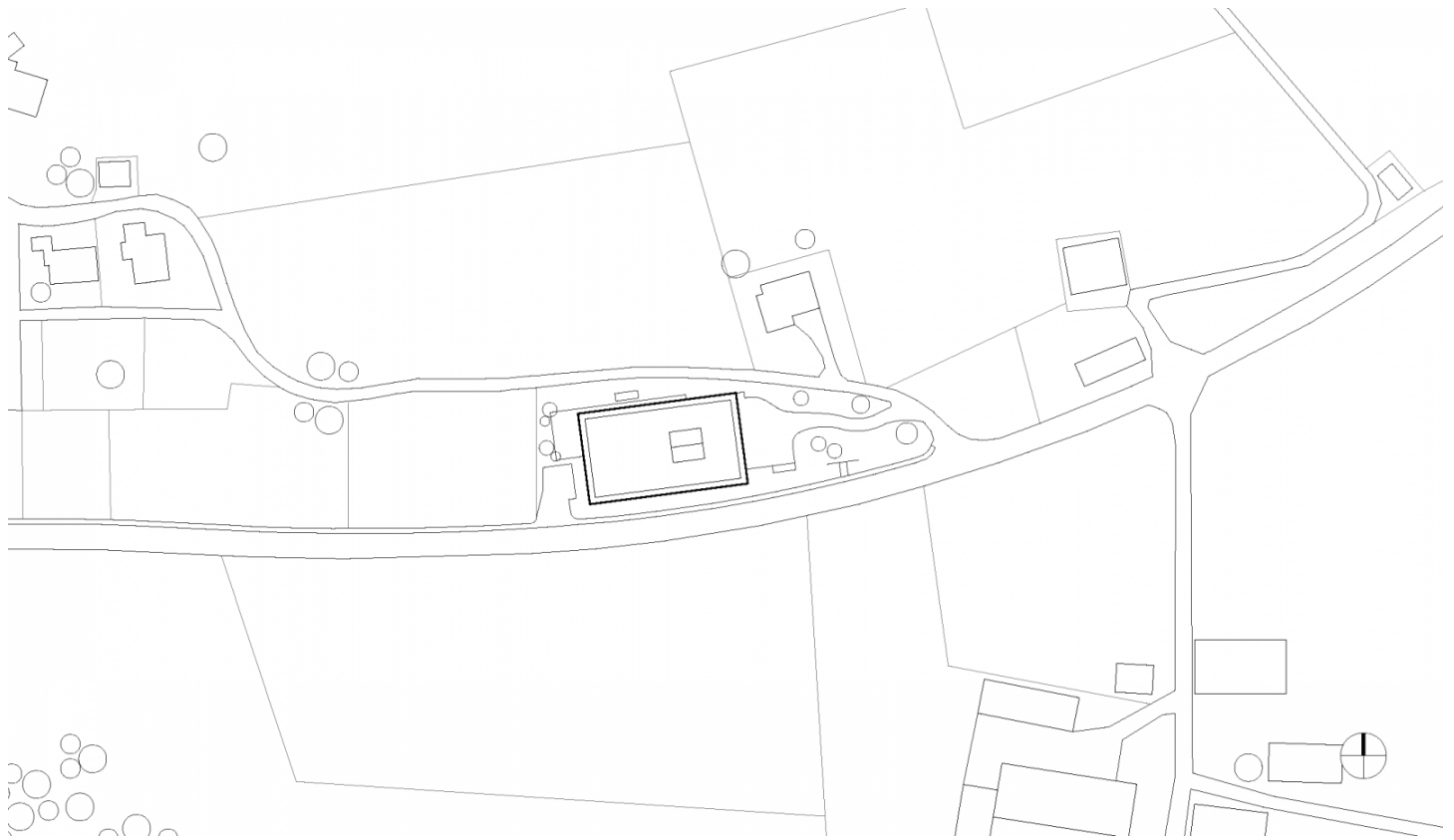


Projektinfos

Bauherr  
SiTaBo GmbH, Egg

Standort  
Egg

Fertigstellung  
2020



## Projektbeteiligte

### Projektleitung

Daniela Miller M.Sc.

### Mitarbeit

Andreas Ströhle MSc

Dipl. Arch. (FH) Claudia Greußing

DI (FH) David Uhl

Ing. Benjamin Baumgartl

DI Thomas Fußenegger

Niklas Vogt

### Bauleitung

Jörg Braun

### Fachplaner

### Planungs- u. Baukoordination

Planungs- u. Baukoordination

Kurt Gau, Feldkirch

### HSL-Planung

Steurer Siegfried

Installationen Energietechnik,

Andelsbuch

### Lüftung

Dietrich Luft + Klima,

Lauterach

### Elektroplanung

Schneider Elektrotechnik,

Schwarzenberg

elplan Lingg Elektroplanungs

GmbH, Schoppernau

### Tragwerksplanung

merz kley partner ZT GmbH,

Dornbirn

### Bauphysik

Weithas Bernhard GmbH,

Lauterach

### Brandschutzplanung

### Beleuchtungskonzept

Remm Manfred, Dornbirn

### Entwässerungsplanung

Rudhardt + Gasser

Ziviltechniker, Bregenz

### Geologisches Gutachten

3P-Geotechnik ZT GmbH,

Bregenz

### Probebohrungen

Plankel-Bohrungen GmbH,

Wolfurt

### Verkehrsplanung

Besch und Partner KG,

Feldkirch

### Erdsonden

Wälderbau Draschnig GmbH,

Schwarzenberg

## Rechte

Foto Hermann Kaufmann +

Partner

