



Projektinfos

Bauherr

Immobilien Rum GmbH. Co.KG., Rum

Standort

Rum

Fertigstellung

2013

Projektdaten

NGF 1526 m², BGF 2800 m²,

BRI 10703 m³

Energie 9,9 kWh/m²a

Holzelemente und Betonslelett- im Hybrid zu Offenheit und Energieeffizienz.

Durch die neue Wohnbebauung wurde ein weiterer Kindergarten für den Ortsteil Rum notwendig. Das Haus der Kinder bildet mit den beiden Wohnbauten einen dreiseitig umschlossenen Hof, einen halböffentlichen Platz, mit Spielbereichen für die Kinder und Wegen zu den Wohnanlagen. Die komplette Unterkellerung bietet Tiefgarage und Nebenräume für alle.

»Die Luftqualität und Lichtqualität verbessert die Lernbereitschaft und die Konzentrationsfähigkeit der Kinder.«

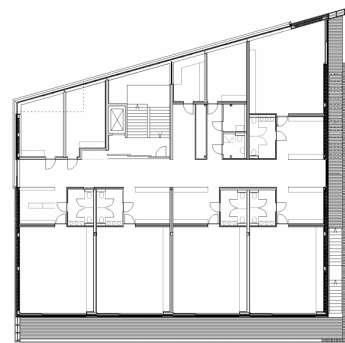
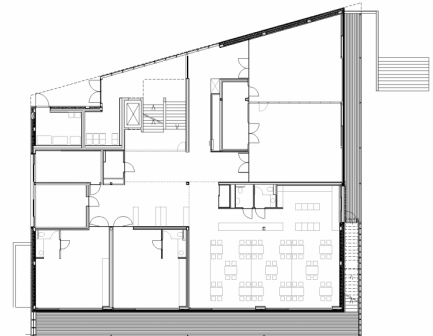
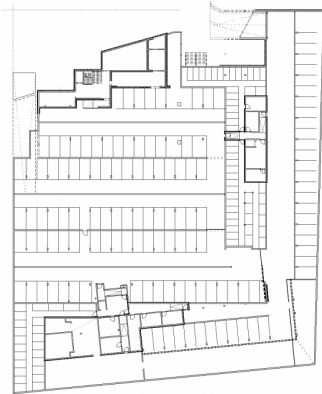
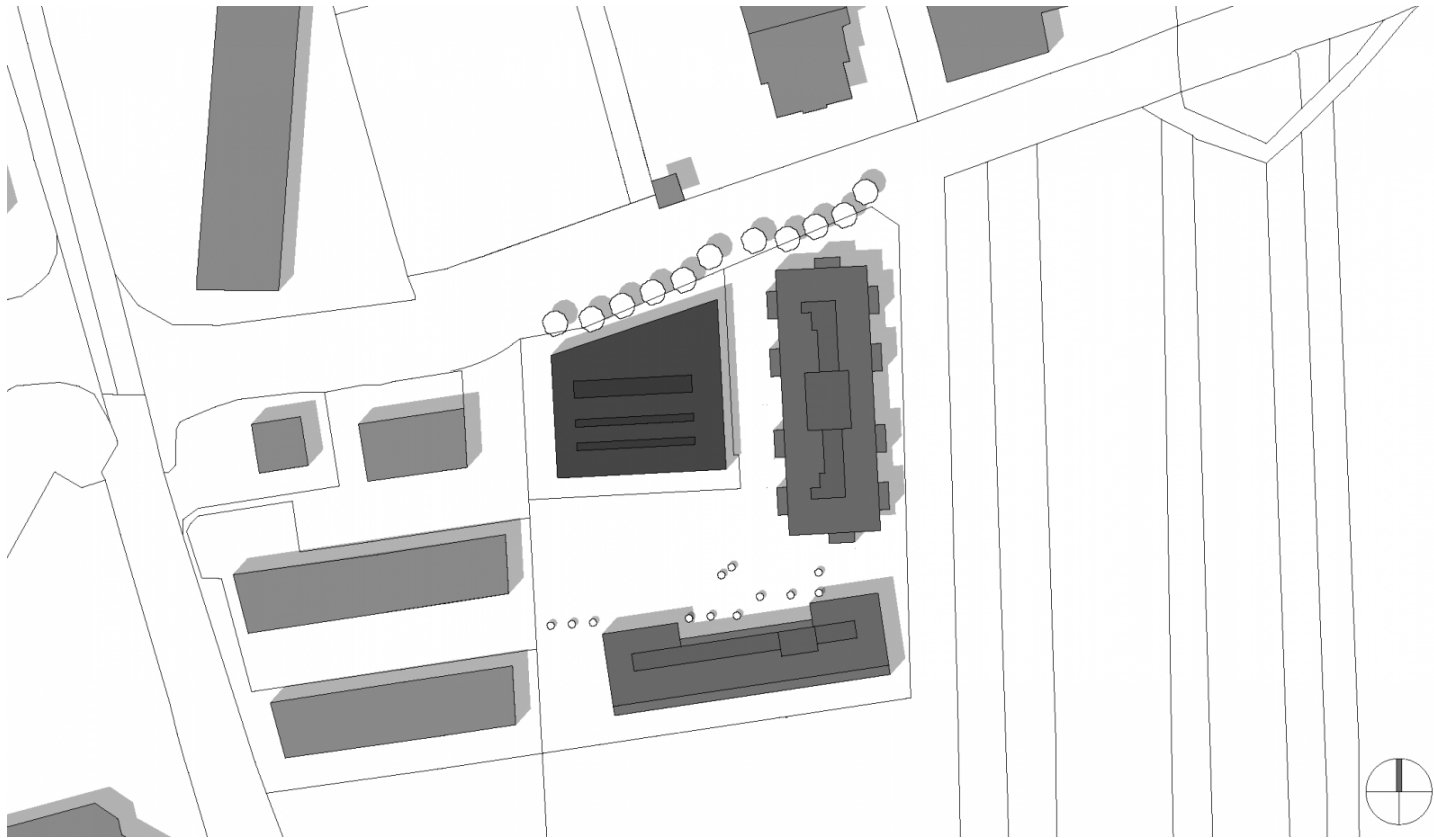
Holzbaupreis Tirol, 2015

Das Raumangebot umfasst fünf Kindergarten-, zwei Krippengruppenräume, Bewegungsraum, einen großzügigen Essbereich mit Küche – all dies öffnet sich über große Schiebeverglasungen zu Garten oder Terrassen – und Ruheräume. Akzente bei Möbeln und Wandtäfer in den Garderoben setzt Weißtanne, in den ansonsten weiß gestrichenen Räumlichkeiten. Eichenholzlamellen, vom Keller bis ins Obergeschoß, teilen die zweiläufige Haupttreppe, das Shed auf dem Flachdach bringt Nordlicht ins Innere.

Der zweigeschossige Beton-Holz-Hybridbau mit Holzfertigteilmwänden, wird in der äußersten Schicht mit weißen Melaminharzplatten verkleidet, die zurückgesetzten, großzügig verglasten Flächen zu Terrassen und Balkonen, mit Lärchenholz. Eine Freitreppe verläuft unauffällig, jedoch räumlich interessant innerhalb der Gebäudehülle, mit außen weiß gestrichenen Holzlamellen im Obergeschoß. Fröhliches Apfelgrün begrüßt die Eintretenden, die grafischen Bordüren des Aufprallschutzes bei Glasflächen finden sich hier stark vergrößert wieder.

Das Gebäude erreicht Passivhausstandard.





Projektbeteiligte

Projektleitung

DI Valentin Tschikof

Mitarbeit

Dipl. Arch. (FH) Claudia Greußing
Erwin Scheuhammer, BSc Arch

Kostenplanung

Bmst. Gerold Hämmerle

Bauleitung

Knoflach Ingenieurbüro, Rinn

Fachplaner

Tragwerksplanung Holzbau

M+G Ingenieure Dipl., -Ing. Josef
Galehr Ziviltechniker GmbH,
Feldkirch

Tragwerksplanung Massivbau

Büro IFS Di Saurwein Gerhard,
Innsbruck

HLS Planung

IB Pratzner Haustechnik GmbH,
Jenbach

Elektroplanung

Haslinger & Gstrein GmbH & Co
KG, Innsbruck

Bauphysik / Akustik

SPEKTRUM Bauphysik &
Bauökologie GmbHm
Niederlassung Tirol, Innsbruck

Landschaftsplanung

Architekten Hermann Kaufmann
ZT GmbH

Lichtplanung

conceptlicht at GmbH,
Mils/Innsbruck

Auszeichnungen

Holzbaupreis Tirol
2015

Holzbaupreis Tirol
2015

Rechte

Text Martina Pfeifer Steiner,
Englisch: Bronwen Rolls
Foto Bruno Klomfar

