



Projektinfos

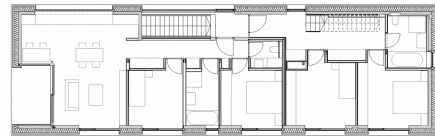
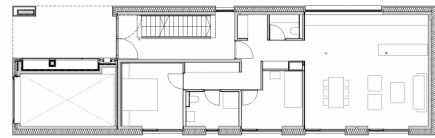
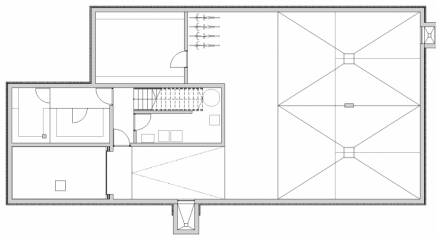
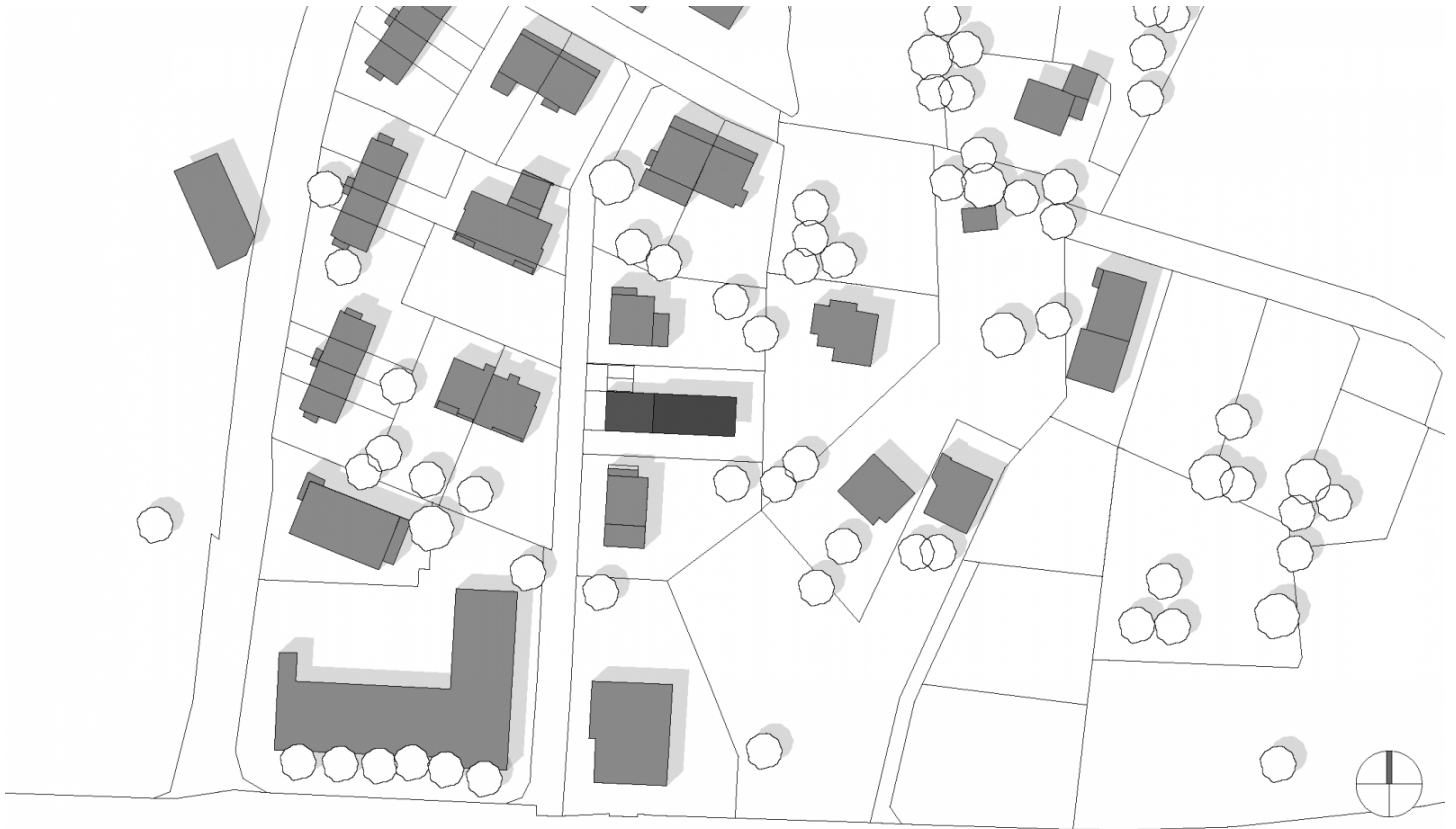
Bauherr
Dr. Johannes Eberle, Bern

Standort
Bregenz

Fertigstellung
2013

Projektdaten
WNF 289,14 m², NGF 523,45 m²,
BGF 709 m², BRI 2.195 m³
Energie 22 kWh/m²a





Projektbeteiligte

Projektleitung

DI Stefan Hiebeler

Mitarbeit

DI (FH) Thomas Weitershagen

Kostenplanung

Bmst. Gerold Hämmerle

Bauleitung

Bmst. Gerold Hämmerle

Tragwerksplanung

Ingo Gehrler, Höchst

HLS Planung

Technisches Büro Herbert Roth,
Lauterach

Elektroplanung

elplan Lingg Elektroplanungs
GmbH, Schoppernau

Bauphysik / Akustik

Thomas Schwarz - WSS,
Wärme- & Schallschutztechnik
Schwarz, Frastanz

Rechte

Foto Norman Radon

