



Projektinfos

Bauherr

Wälderhaus Immobilien GesmbH,
Bezau

Standort

Bezau

Fertigstellung

2011

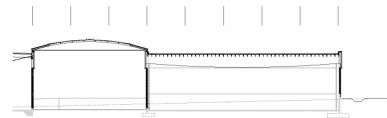
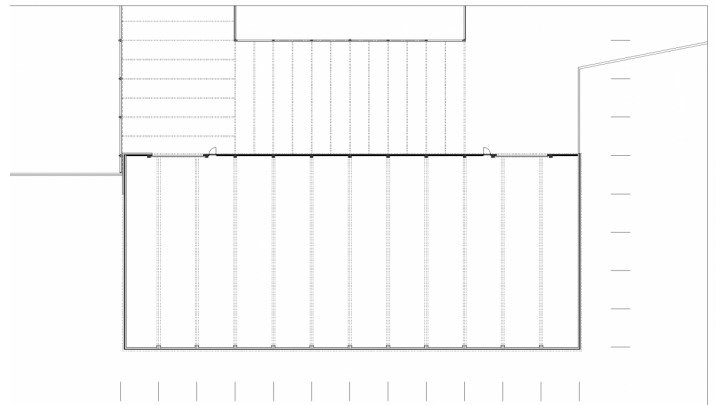
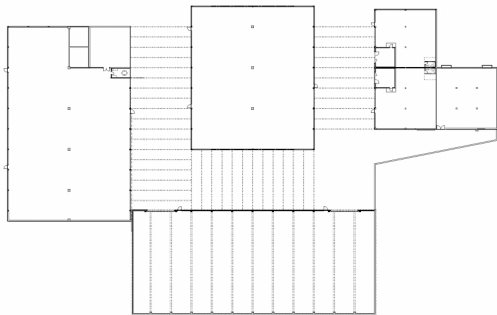
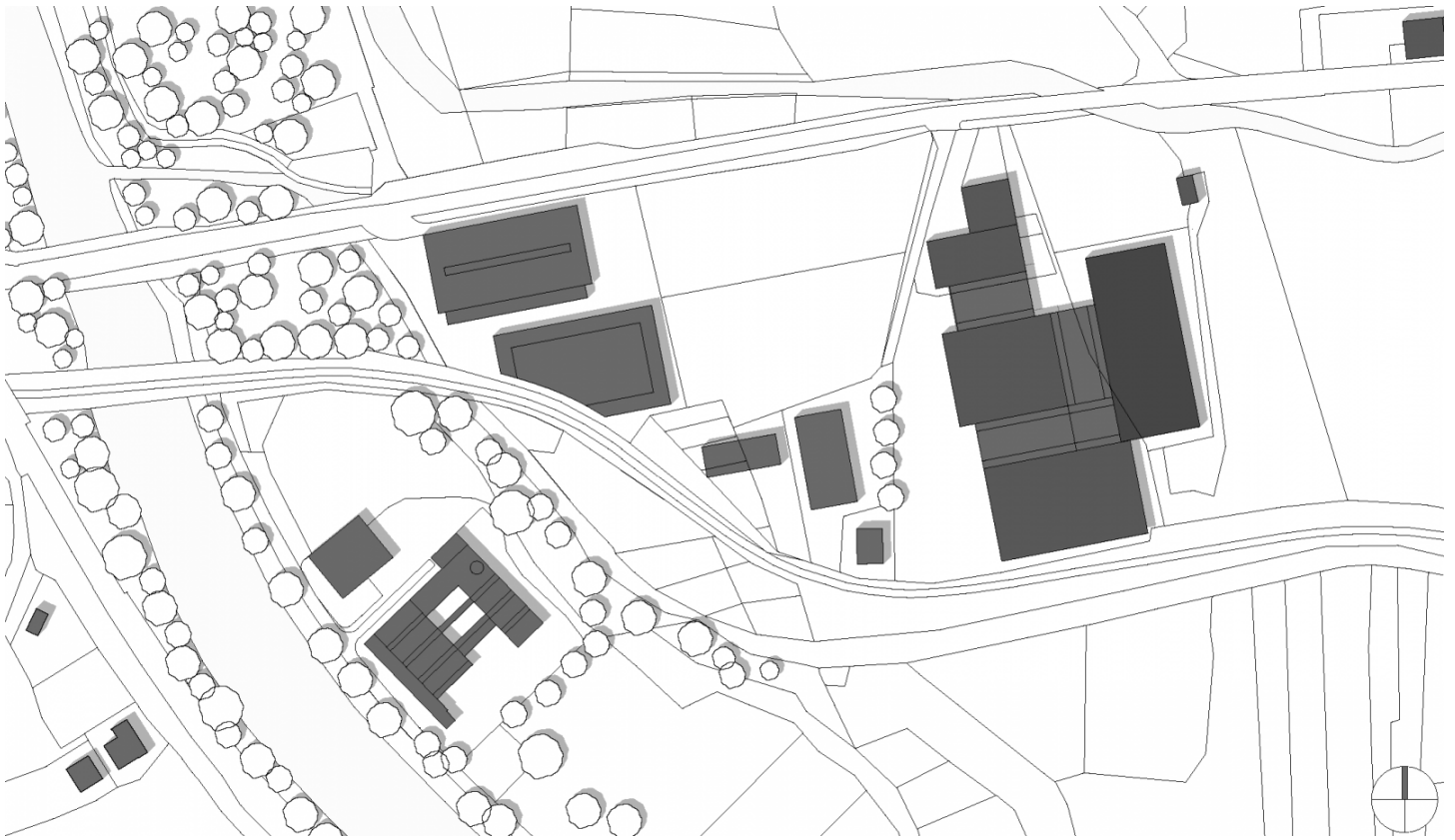
Projektdaten

NGF 2.210 m², BGF 2.220 m²,

BRI 20.170 m³

Energie unbeheizt





Projektbeteiligte

Projektleitung

Mathias Simma - Kaufmann
Bausysteme

Mitarbeit

Martin Rümmele

Generalunternehmer

Kaufmann Bausysteme GmbH,
Reuthe

Tragwerksplanung Holzbau

merz kley partner ZT GmbH,
Dornbirn

Rechte

Foto Bruno Klomfar

