



### Projektinfos

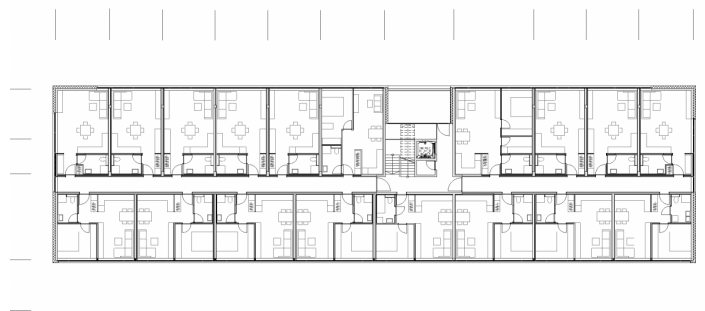
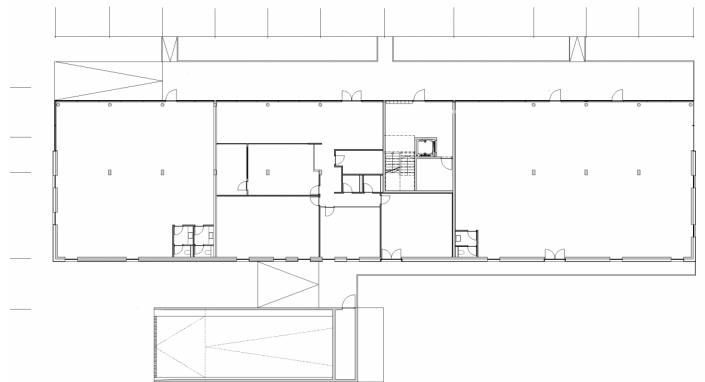
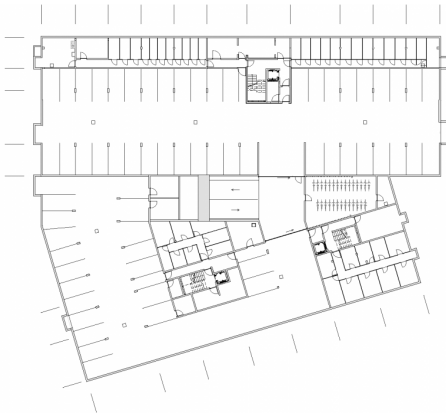
Bauherr  
I+R Schertler Alge, Lauterach

Standort  
Dornbirn

Fertigstellung  
2012

Projektdaten  
NGF 2.907,4 m<sup>2</sup>, BGF 2.221,2 m<sup>2</sup>,  
BRI 8.474,6 m<sup>3</sup>  
Energie 30,9 kWh/m<sup>2</sup>a





## Projektbeteiligte

### Projektleitung

Arch. DI Roland Wehinger

### Mitarbeit

DI Corinna Bader

Fachplaner

### Tragwerksplanung

Plan-und Technik Gesellschaft mbh, St. Johann/Pg.

### HLS Planung

GMI Ingenieure Messner Peter GmbH, Dornbirn

### Elektroplanung

Ingenieurbüro Brugger GmbH, Thüringen

### Entwässerungsplanung

Rudhardt+Gasser - Ziviltechniker, Bregenz

## Rechte

Foto Norman Radon

