



Projektinfos

Bauherr
Fetz Waltraud

Standort
Egg

Fertigstellung
2012

Projektdaten
NGF 651,36 m², BGF 836 m²,
BRI 7.942 m³
Energie 38,07 kWh/m²a

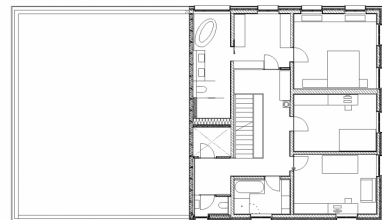
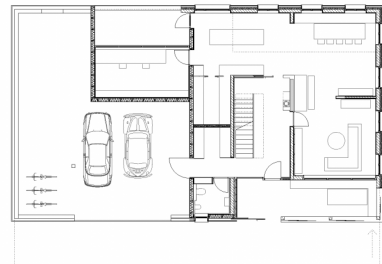
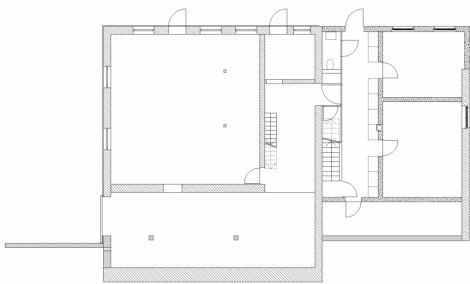
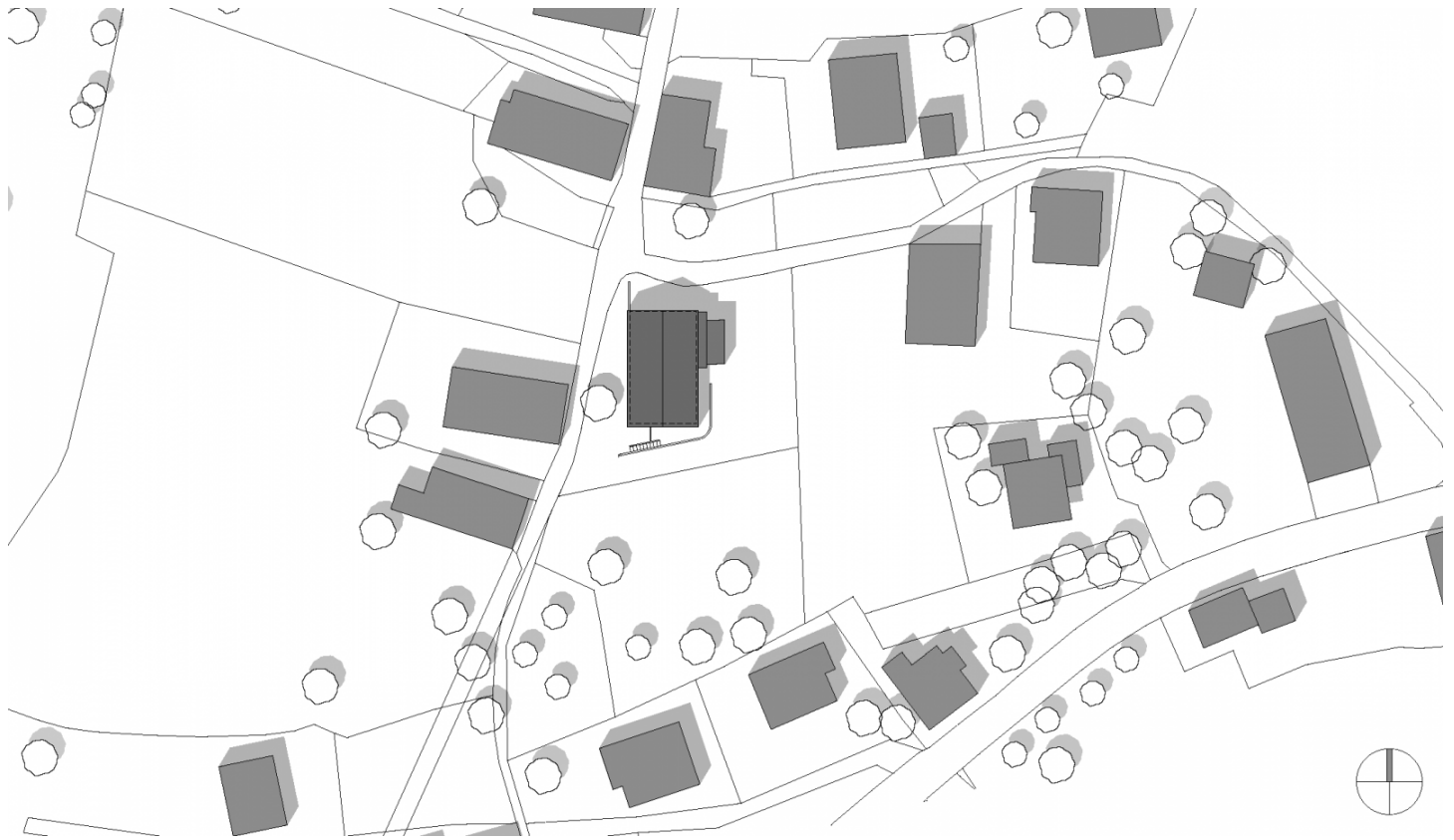
Ein Holzhaus für Familien, das alten Charakter mit modernen Räumen verbindet.

»Unser Ziel war es, Altes und Neues so miteinander zu verbinden, dass der Charakter des alten Wälderhauses erhalten blieb und trotzdem eine hohe Wohnqualität nach den neuesten Maßstäben gewährleistet war. Um dieses Ziel zu erreichen, waren uns die vielen Gespräche und Diskussionen mit DI Hermann Kaufmann, seine Vorschläge und Anregungen, eine unverzichtbare Hilfe.«
Bauherr Jodok Fetz

Wenn ein Zimmerer baut, sind große Taten möglich.

Das Vorderhaus wird um drei Meter auf die östliche Fluchtlinie des Hinterhauses verschoben, der Stadel verschmälert und damit die charakteristische homogene Form des Bregenzerwälderhauses wiedererlangt. Der gestrickte Kern, ohne Dach, wurde einfach auf die vorbereiteten neuen Fundamente gehoben! Das ergibt wesentlich mehr Platz für das Entree und zum Nachbarn hin. Es wird auch umorganisiert: Im Sockelbereich, wo früher Stall war, gibt es den Wirtschaftskeller mit Waschküche. Der Schopf als Eingangszone mit Schiebetor ist neu. Die Treppe wird nur verschoben und als Holzbalkenstruktur ausformuliert. Alles in Eigenleistung. Wie auch die Weißtannentäfelungen und Holzböden in den umgebauten großzügigeren Räumen. Im Westen streckt sich das Büro förmlich in den Wirtschaftstrakt, ebenso die Loggia mit unauffälligem Sichtschlitz. Der Holzschirm zieht sich rund um das Hinterhaus. Die Übergangslinie zum Schindelkleid des Vorderhauses auf der Giebelfront folgt der Schopfbreite.





Projektbeteiligte

Projektleitung

DI Marlies Sofia

Mitarbeit

Dipl.Arch. (FH) Claudia Greußing

DI (FH) Sandra Endres

Kostenplanung

Fetz Holzbau GmbH, Egg, Fetz

Jodok

Tragwerksplanung

Fetz Holzbau GmbH, Egg

HLS Planung

Hubert Metzler Hausinstallateur

GmbH, Egg

Elektroplanung

Strom Jos - Jodok Meusburger,

Egg

Bauphysik

Fetz Holzbau GmbH, Egg

Landschaftsplanung

Land Rise, DI Maria-Anna

Moosbrugger, Egg

Lichtplanung

Waltraud Fetz, Architekten

Hermann Kaufmann ZT GmbH

Rechte

Text Hermann Kaufmann +

Partner ZT GmbH, Englisch:

Bronwen Rolls

Foto Norman Radon