



## Projektinfos

### Bauherr

Vogewosi, Dornbirn

### Standort

Lustenau

### Fertigstellung

2010

### Projektdaten

NGF 1.337,00 m<sup>2</sup> (je Bauabschnitt),

BGF 1337 m<sup>2</sup> (je Bauabschnitt),

BRI 3780 m<sup>3</sup> (je Bauabschnitt)

Energie 15 kWh/m<sup>2</sup>a

(Gesamtenergieverbrauch der Anlage)

## Vogewosi-Anlage in Lustenau, ein Ökologisch und barrierefreier Wohnbau

Das Projekt der Vogewosi in Lustenau – im Endausbau drei Wohnhäuser umfassend – liegt im Wohngebiet Hasenfeld am Grindelkanal in Lustenau.

Die dreigeschossigen Gebäude mit je 16 behindertengerechten Wohnungen sind aus massiven Decken und einem Erschließungsbereich aus Sichtbeton sowie einer hoch wärmedämmten Gebäudehülle aus Holzelementen konstruiert. Jeder Wohnung ist ein Freibereich in Form eines Privatgartens bzw. eines Balkons zugeordnet.

»Die Vogewosi ist vor allem darauf bedacht, hohe Qualität in der Bauausführung mit modernen Öko- und Energiestandards zu verbinden.«

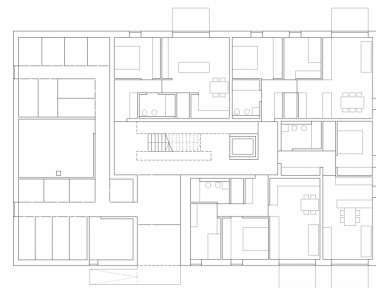
Vogewosi-Geschäftsführer Dr. Hans-Peter Lorenz

Der 2. und 3. Bauabschnitt wird nach den PHPP-Richtlinien als Passivhaus errichtet, der Gesamtenergieverbrauch der Anlage liegt somit unter 15 kWh/m<sup>2</sup>a. Zur Heizungsunterstützung und Warmwasserbereitung wird eine Solaranlage mit 56 m<sup>2</sup> Kollektorfläche errichtet. Der Restwärmebedarf wird durch eine kondensierende Erdgastherme abgedeckt.

Die Wohnungsbeheizung erfolgt über eine Niedrigtemperatur-Fußbodenheizung mit einer Vorlauftemperatur von max. 35°C. Die Wohnungen werden mittels zentraler Lüftungsanlage be- und entlüftet. Der durchschnittliche Luftwechsel pro Wohnung beträgt 0,5 bis 0,7-fach, ist jedoch individuell je Wohnung regelbar. Die Frischluftansaugung erfolgt über einen Erdkollektor und wird im Lüftungsgerät über eine Wärmerückgewinnung mit über 80% Rückgewinnungsgrad geführt.







## Projektbeteiligte

### Projektleitung

DI Christoph Kalb

### Mitarbeit

Martin Rümmele

Ing. Benjamin Baumgartl

Fachplaner

### Tragwerksplanung

DI Gerhard Moser, Hard

### HLS Planung

Planungsbüro Reinhard Moser,

Satteins

### Elektroplanung

Müllner Energieberatung,

Dornbirn

## Rechte

Text Hermann Kaufmann +  
Partner ZT GmbH, Englisch:

Bronwen Rolls

Foto Bruno Klomfar