



HK ARCHITEKTEN

Hermann Kaufmann + Partner ZT GmbH

Sportplatzweg 5, A-6858 Schwarzach, T +43 5572 58174

www.hkarchitekten.at, office@hkarchitekten.at

Publikationsplan

2_veröffentlichungen hk V

Format

A4

Plannummer CAD

450

Projekt

UNTERE AUE, LUSTENAU

Projektnummer

09_12

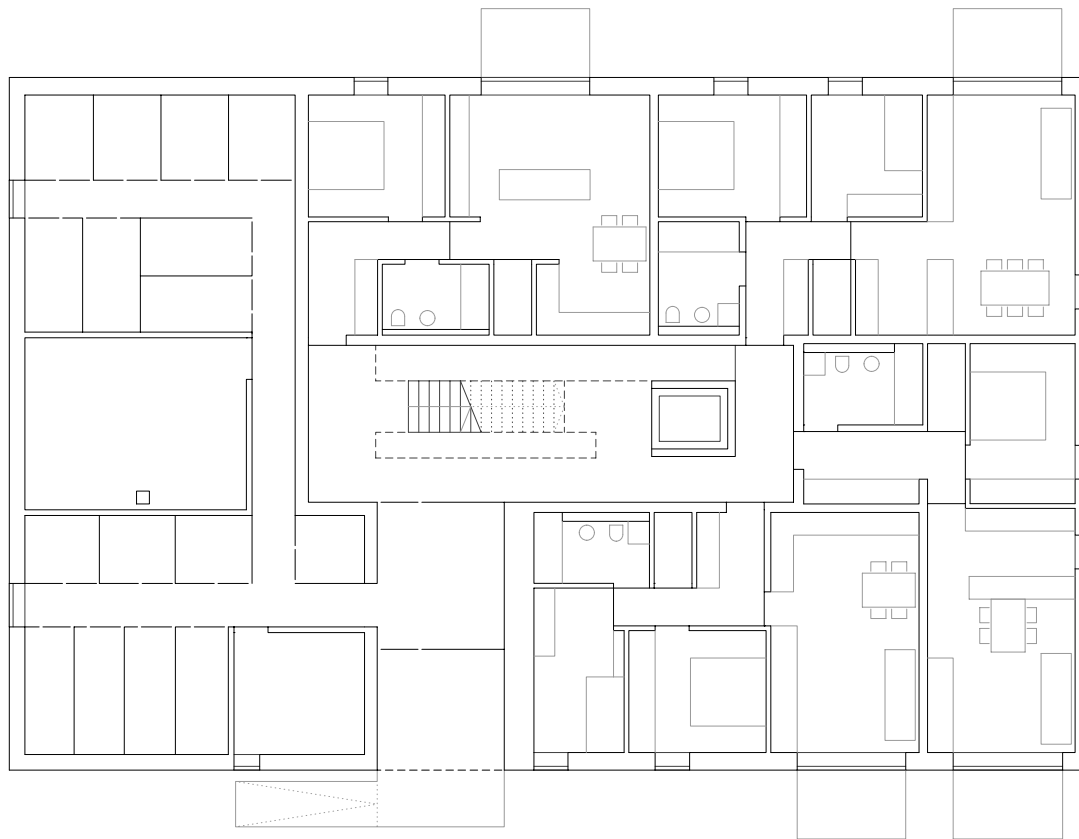
Bearbeiter

jw

M 1:1000

Planinhalt

LAGEPLAN



HK ARCHITEKTEN

Hermann Kaufmann + Partner ZT GmbH

Sportplatzweg 5, A-6858 Schwarzach, T +43 5572 58174

www.hkarchitekten.at, office@hkarchitekten.at

Publikationsplan

2_veröffentlichungen hk V

Format

A4

Plannummer CAD

451

Projekt

UNTERE AUE, LUSTENAU

Projektnummer

09_12

Bearbeiter

jw

M 1:200

Planinhalt

ERDGESCHOSS



HK ARCHITEKTEN

Hermann Kaufmann + Partner ZT GmbH

Sportplatzweg 5, A-6858 Schwarzach, T +43 5572 58174

www.hkarchitekten.at, office@hkarchitekten.at

Publikationsplan

2_veröffentlichungen hk V

Format

A4

Plannummer CAD

452

Projekt

UNTERE AUE, LUSTENAU

Projektnummer

09_12

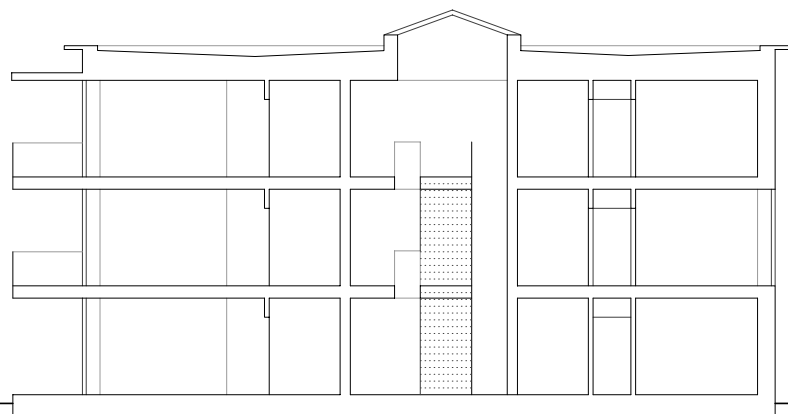
Bearbeiter

jw

M 1:200

Planinhalt

1./2. OBERGESCHOSS



HK ARCHITEKTEN

Hermann Kaufmann + Partner ZT GmbH

Sportplatzweg 5, A-6858 Schwarzach, T +43 5572 58174

www.hkarchitekten.at, office@hkarchitekten.at

Publikationsplan

2_veroeffentlichungen hk V

Format

A4

Plannummer CAD

453

Projekt

UNTERE AUE, LUSTENAU

Projektnummer

09_12

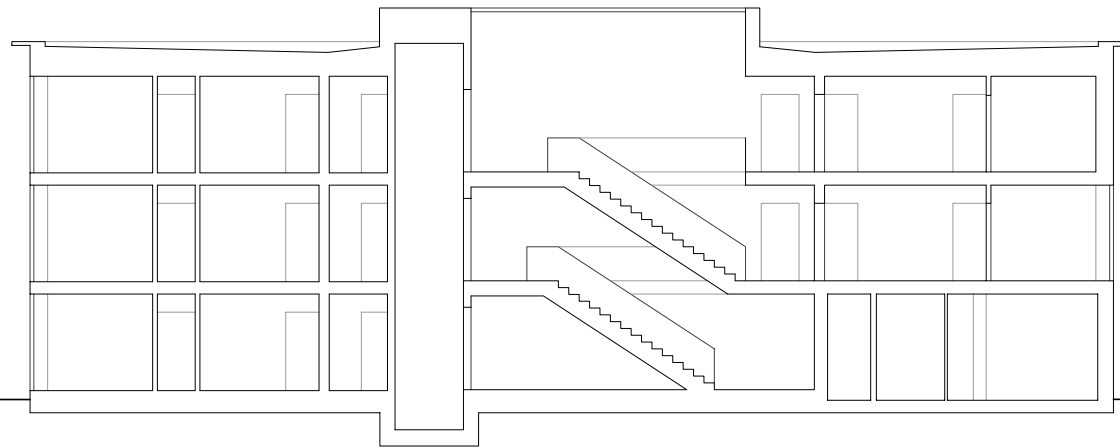
Bearbeiter

jw

M 1:200

Planinhalt

QUERSCHNITT



HK ARCHITEKTEN

Hermann Kaufmann + Partner ZT GmbH

Sportplatzweg 5, A-6858 Schwarzach, T +43 5572 58174

www.hkarchitekten.at, office@hkarchitekten.at

Publikationsplan

2_veröffentlichungen hk V

Format

A4

Plannummer CAD

454

Projekt

UNTERE AUE, LUSTENAU

Projektnummer

09_12

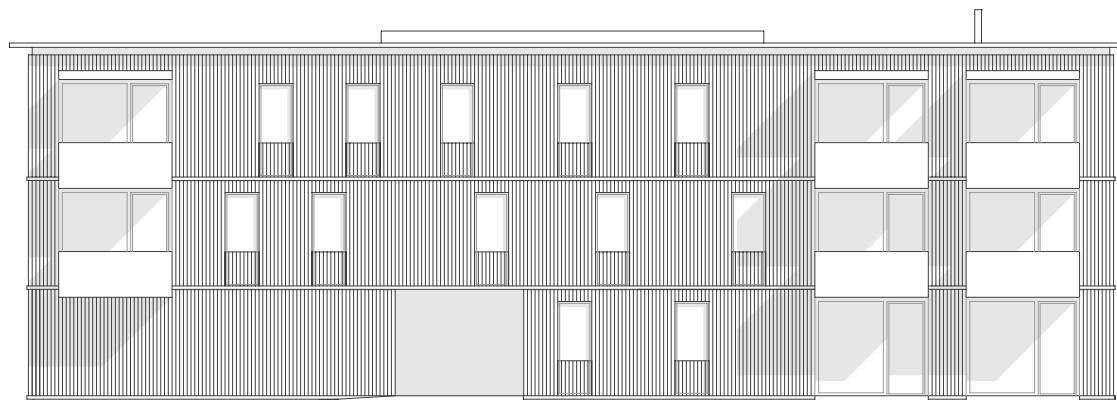
Bearbeiter

jw

M 1:200

Planinhalt

LÄNGSSCHNITT



HK ARCHITEKTEN

Hermann Kaufmann + Partner ZT GmbH

Sportplatzweg 5, A-6858 Schwarzach, T +43 5572 58174

www.hkarchitekten.at, office@hkarchitekten.at

Publikationsplan

2_veroeffentlichungen hk V

Format

A4

Plannummer CAD

458

Projekt

UNTERE AUE, LUSTENAU

Projektnummer

09_12

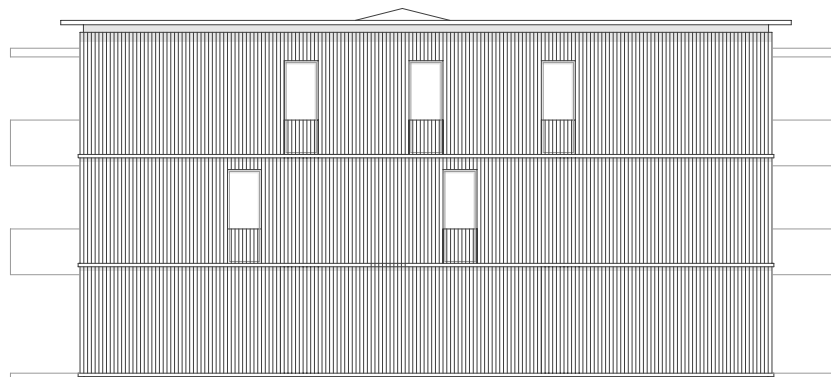
Bearbeiter

jw

M 1:200

Planinhalt

ANSICHT NORD



HK ARCHITEKTEN

Hermann Kaufmann + Partner ZT GmbH

Sportplatzweg 5, A-6858 Schwarzach, T +43 5572 58174

www.hkarchitekten.at, office@hkarchitekten.at

Publikationsplan

2_veroeffentlichungen hk V

Format

A4

Plannummer CAD

457

Projekt

UNTERE AUE, LUSTENAU

Projektnummer

09_12

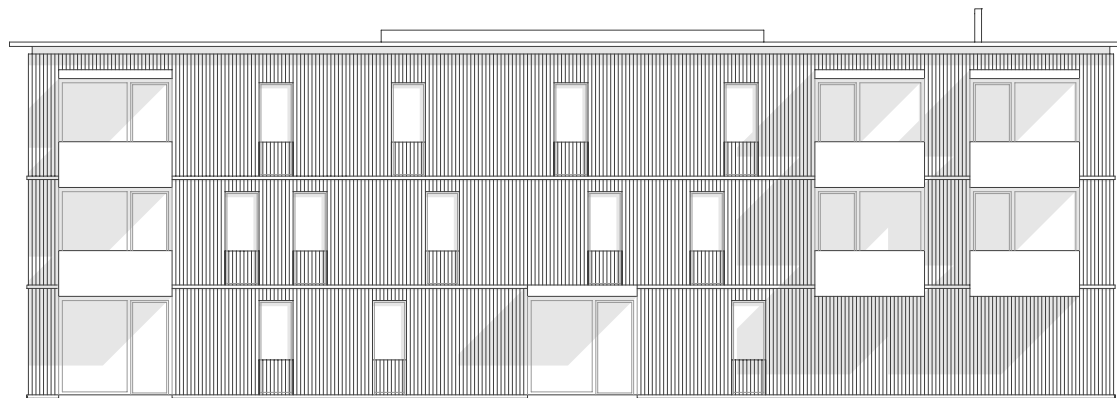
Bearbeiter

jw

M 1:200

Planinhalt

ANSICHT OST



HK ARCHITEKTEN

Hermann Kaufmann + Partner ZT GmbH

Sportplatzweg 5, A-6858 Schwarzach, T +43 5572 58174

www.hkarchitekten.at, office@hkarchitekten.at

Publikationsplan

2_veröffentlichungen hk V

Format

A4

Plannummer CAD

456

Projekt

UNTERE AUE, LUSTENAU

Projektnummer

09_12

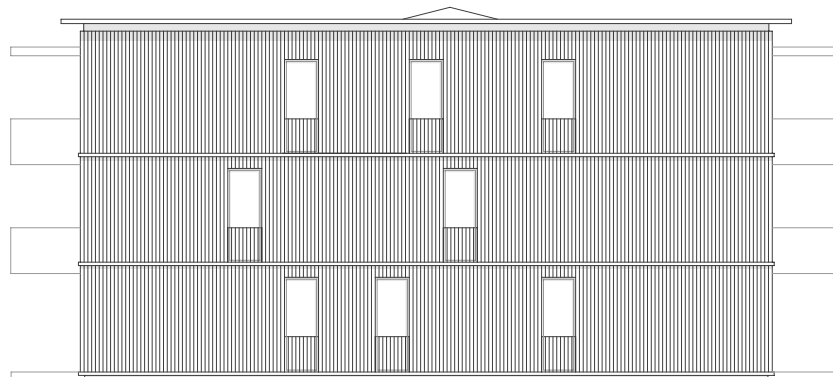
Bearbeiter

jw

M 1:200

Planinhalt

ANSICHT SÜD



HK ARCHITEKTEN

Hermann Kaufmann + Partner ZT GmbH

Sportplatzweg 5, A-6858 Schwarzach, T +43 5572 58174

www.hkarchitekten.at, office@hkarchitekten.at

Publikationsplan

2_veröffentlichungen hk V

Format

A4

Plannummer CAD

455

Projekt

UNTERE AUE, LUSTENAU

Projektnummer

09_12

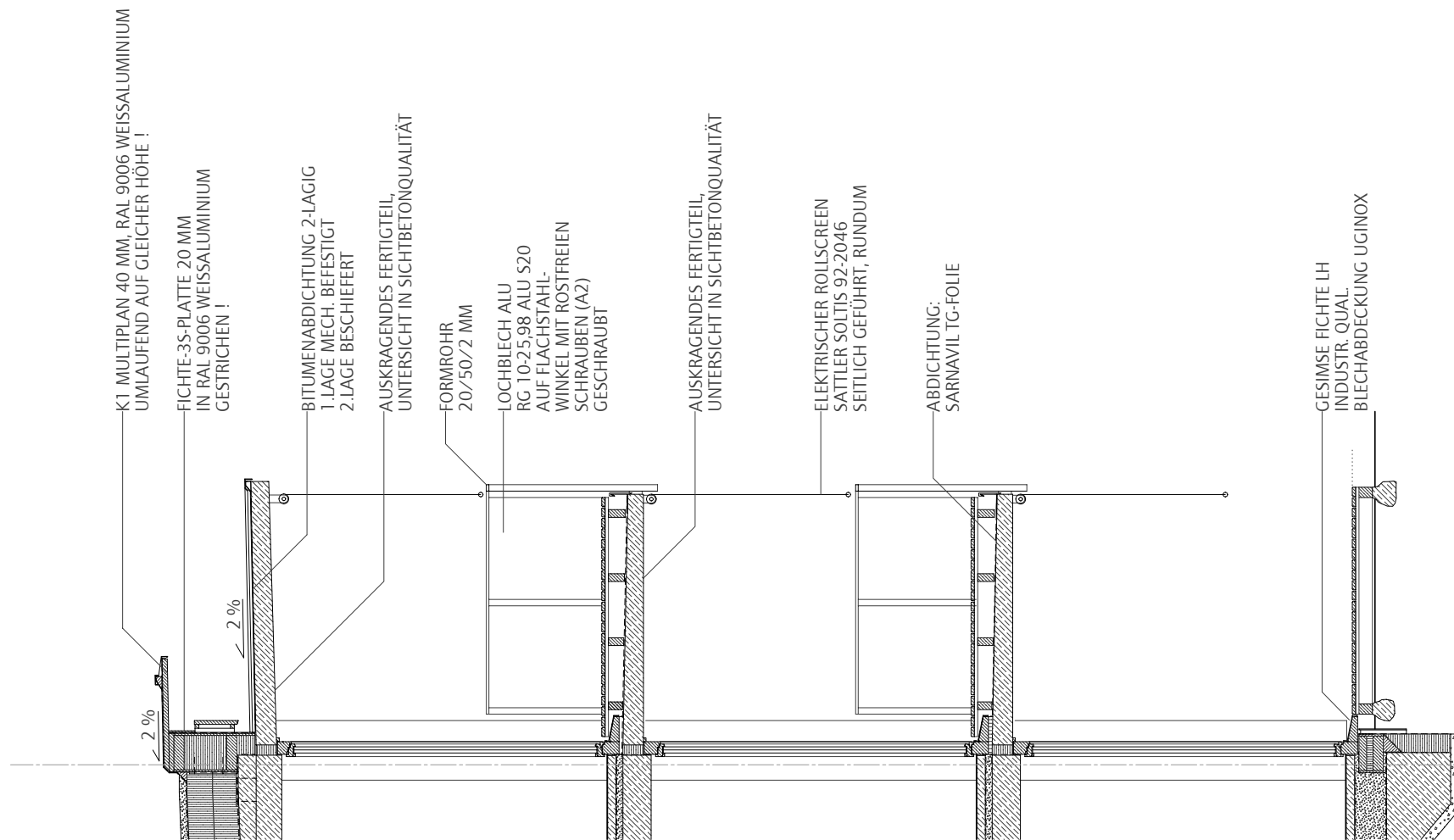
Bearbeiter

jw

M 1:200

Planinhalt

ANSICHT WEST



HK ARCHITEKTEN

Hermann Kaufmann + Partner ZT GmbH

Sportplatzweg 5, A-6858 Schwarzach, T +43 5572 58174

www.hkarchitekten.at, office@hkarchitekten.at

Publikationsplan

2_veröffentlichungen hk V

Format

A4

Plannummer CAD

459

Projekt

UNTERE AUE, LUSTENAU

Projektnummer

09_12

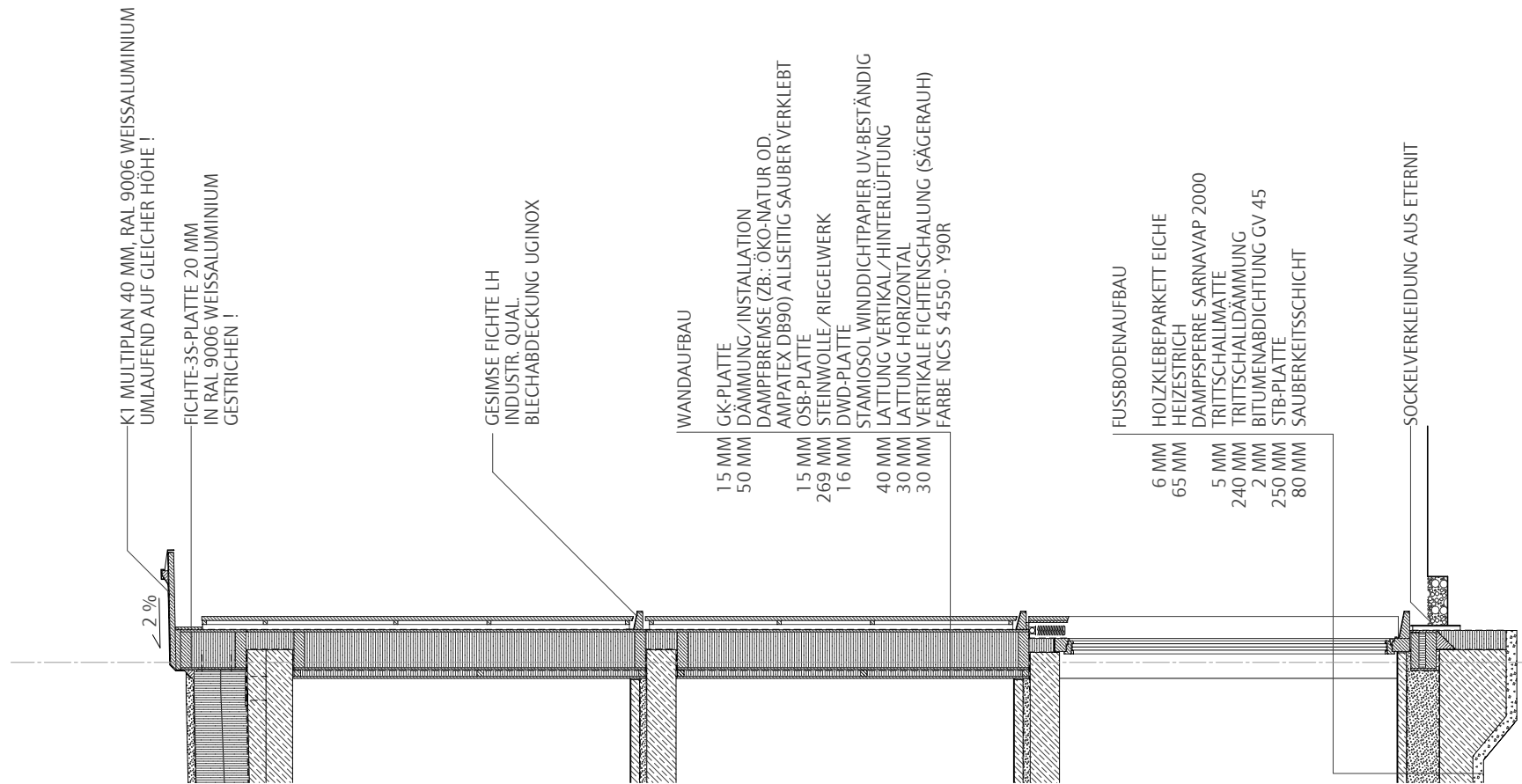
Bearbeiter

jw

M 1:200

Planinhalt

FASSADENSCHNITT 1



HK ARCHITEKTEN

Hermann Kaufmann + Partner ZT GmbH

Sportplatzweg 5, A-6858 Schwarzach, T +43 5572 58174

www.hkarchitekten.at, office@hkarchitekten.at

Publikationsplan

2_veröffentlichungen hk V

Format

A4

Plannummer CAD

460

Projekt

UNTERE AUE, LUSTENAU

Projektnummer

09_12

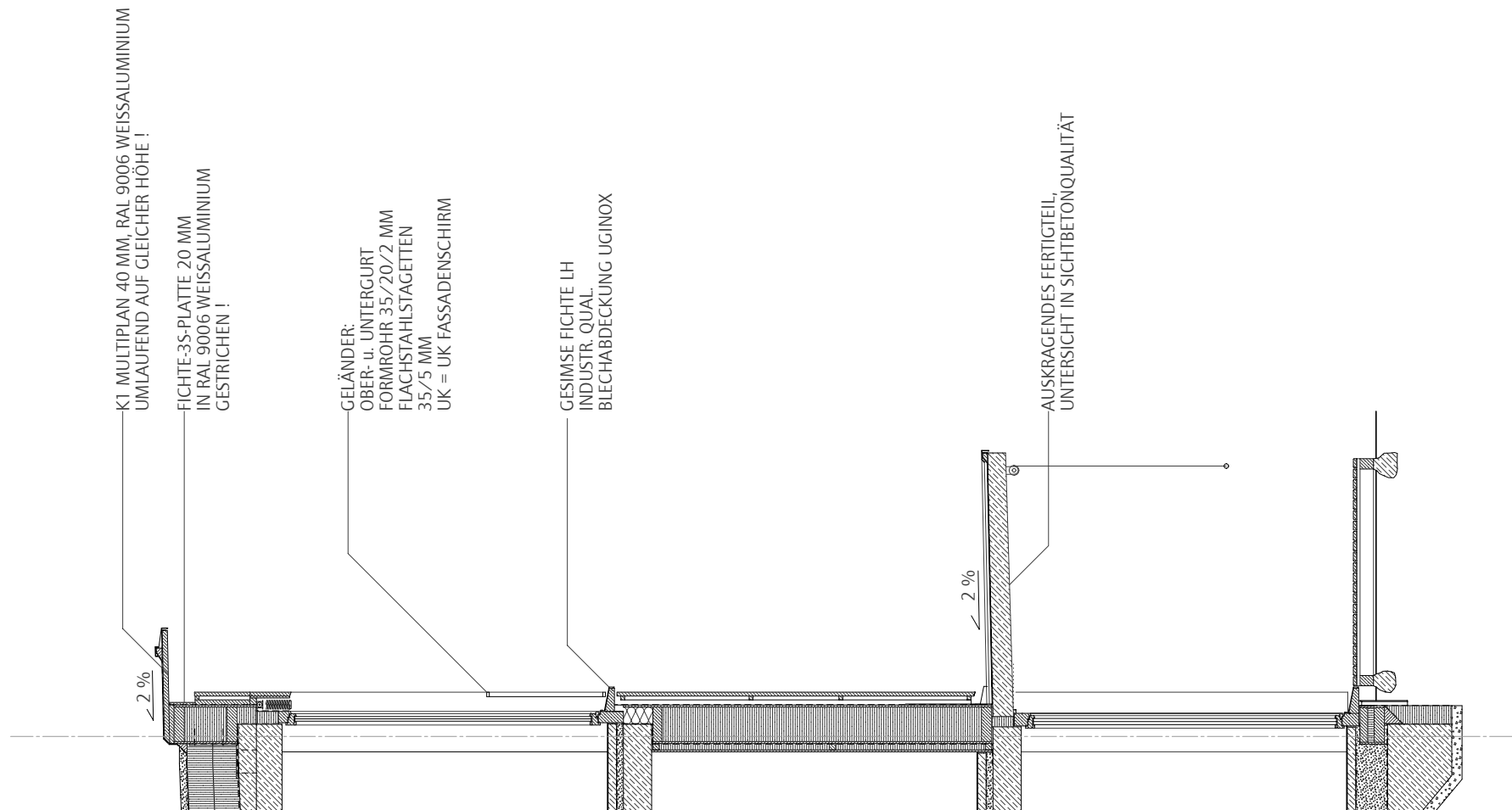
Bearbeiter

jw

M 1:200

Planinhalt

FASSADENSCHNITT 2



HK ARCHITEKTEN

Hermann Kaufmann + Partner ZT GmbH

Sportplatzweg 5, A-6858 Schwarzach, T +43 5572 58174

www.hkarchitekten.at, office@hkarchitekten.at

Publikationsplan

2_veröffentlichungen hk V

Projektnummer

09_12

Format

A4

Bearbeiter

jw

Plannummer CAD

461

M 1:200

Projekt

Planinhalt

UNTERE AUE, LUSTENAU

FASSADENSCHNITT 3