



Projektinfos

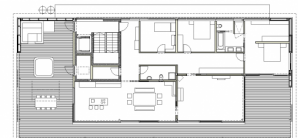
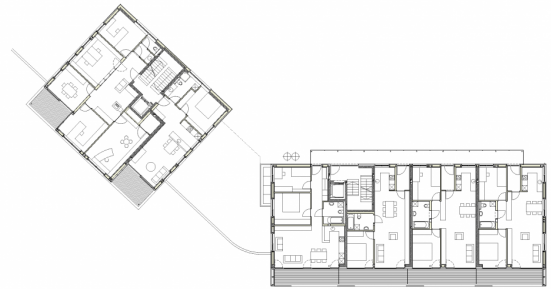
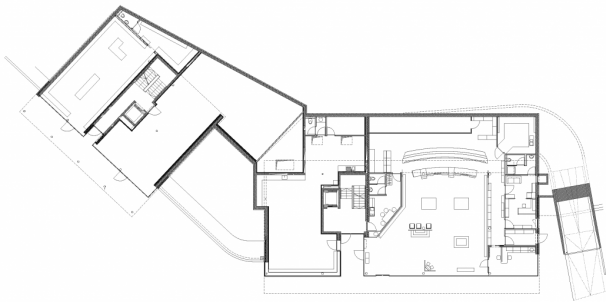
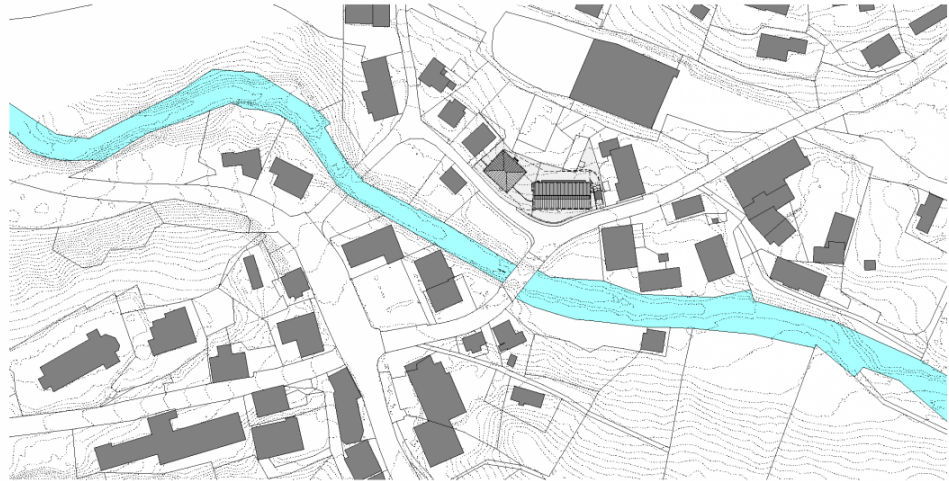
Bauherr
Egg Investment GmbH, Egg

Standort
Egg

Fertigstellung
2010

Projektdaten
NGF 2.540 m², BGF 1.295 m²,
BRI 10.814 m³





Projektbeteiligte

Projektleitung

Arch. DI Roland Wehinger

Mitarbeit

Ing. Benjamin Baumgartl

Bauleitung

Fritz Feuerstein, Andelsbuch

Tragwerksplanung

Dr. Brugger & Partner ZT GmbH,
Bludenz

HLS Planung

Innotech GmbH & Co KG, Altdorf

Elektroplanung

Elektroplanung Hämmerle,
Lustenau

Bauphysik / Akustik

DI Dr. Lothar Künz ZT GmbH,
Hard

Rechte

Foto Bruno Klomfar

