

Architekten **Hermann Kaufmann ZT GmbH**

Sportplatzweg 5 A-6858 Schwarzach
 T +43 (0)5572 58174 www.hermann-kaufmann.at
office@hermann-kaufmann.at



Publikationsplan
 2_veröffentlichungen hk IV

Projektnummer Archiv
 08_09

Plannummer CAD
 1400

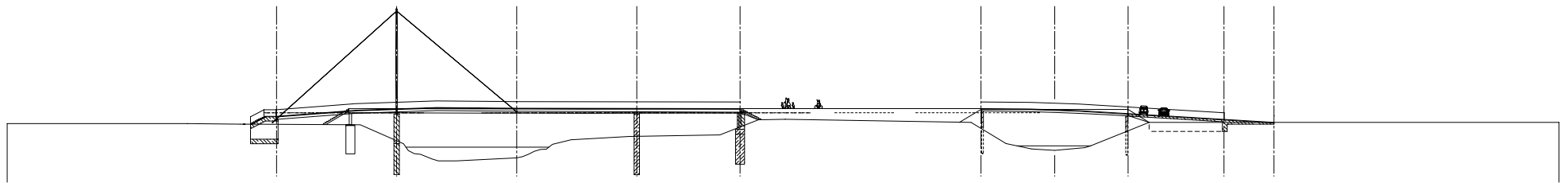
M 1:1000

Projekt

Planinhalt

BRÜCKE WETZLAR

LAGEPLAN



Architekten **Hermann Kaufmann ZT GmbH**

Sportplatzweg 5 A-6858 Schwarzach
T +43 (0)5572 58174 www.hermann-kaufmann.at
office@hermann-kaufmann.at



Publikationsplan
2_veröffentlichungen hk IV

Projektnummer Archiv
08_09

Plannummer CAD
1402

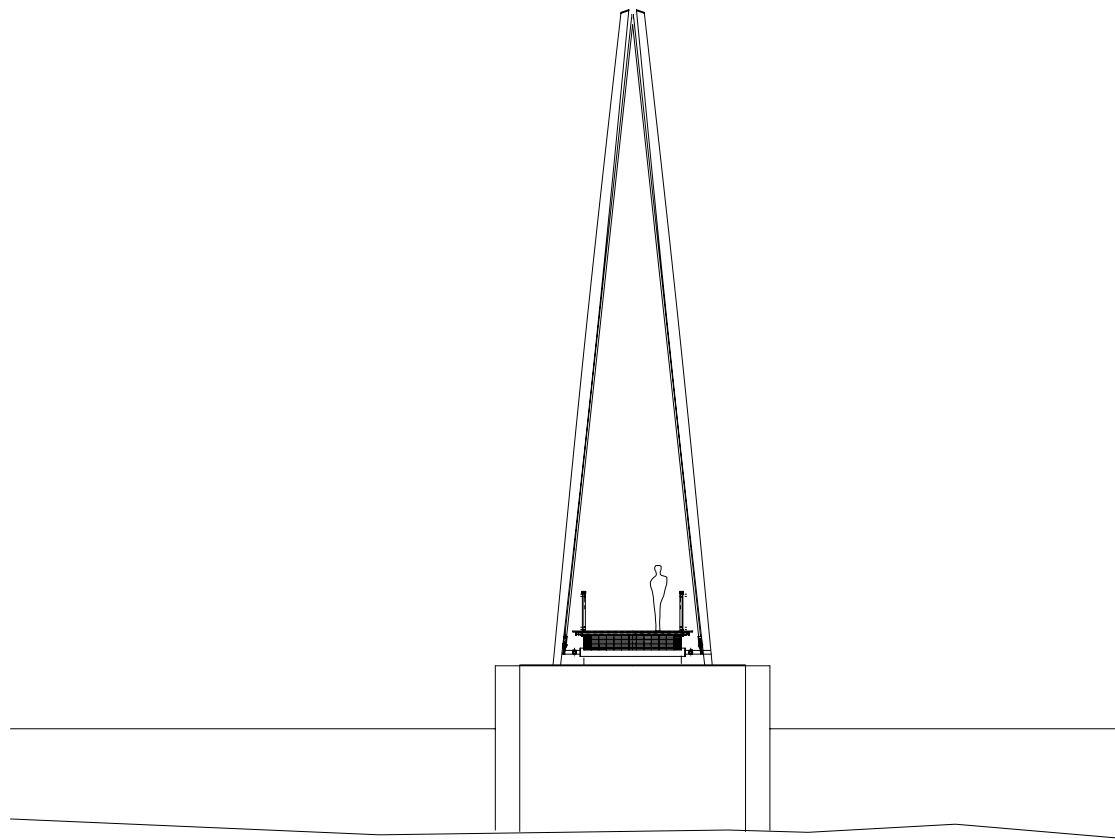
M 1:1000

Projekt

Planinhalt

BRÜCKE WETZLAR

LÄNGSSCHNITT



Architekten **Hermann Kaufmann ZT GmbH**

Sportplatzweg 5 A-6858 Schwarzach
T +43 (0)5572 58174 www.hermann-kaufmann.at
office@hermann-kaufmann.at



Publikationsplan
2_veröffentlichungen hk IV

Projektnummer Archiv
08_09

Plannummer CAD
1401

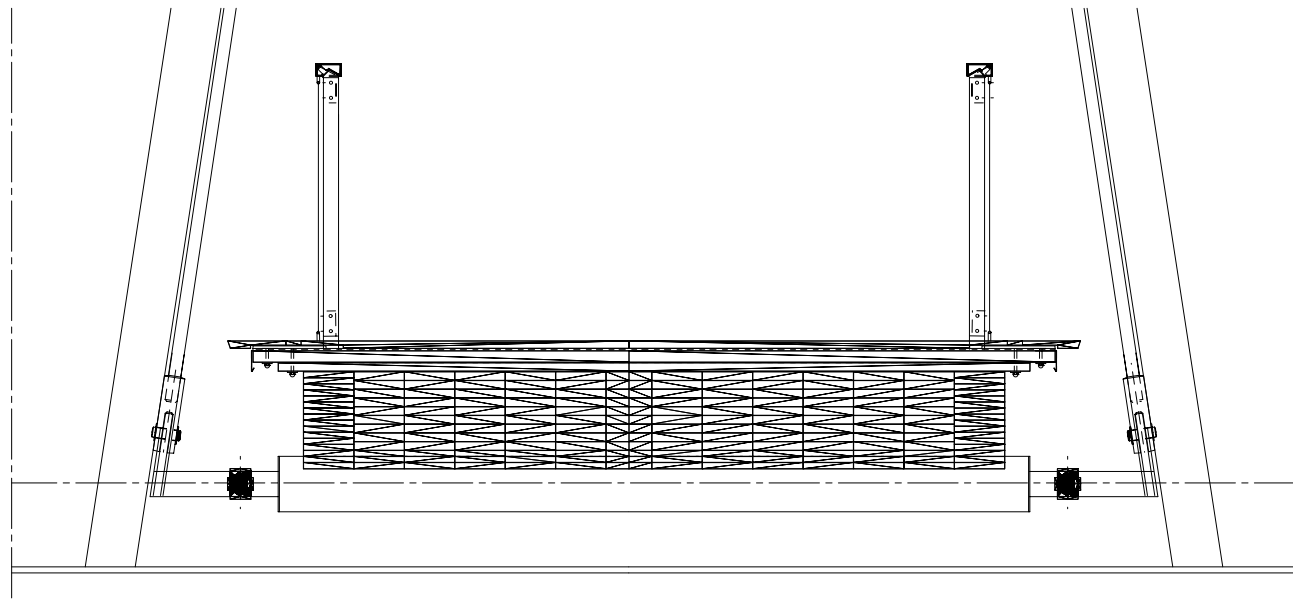
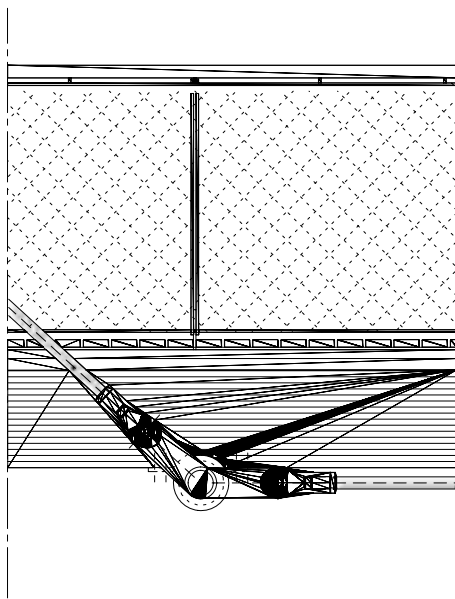
M 1:200

Projekt

BRÜCKE WETZLAR

Planinhalt

QUERSCHNITT



Architekten **Hermann Kaufmann ZT GmbH**

Sportplatzweg 5 A-6858 Schwarzach
 T +43 (0)5572 58174 www.hermann-kaufmann.at
 office@hermann-kaufmann.at



Publikationsplan
 2_veröffentlichungen hk IV

Projektnummer Archiv
 08_09

Plannummer CAD
 1403

M 1:30

Projekt

Planinhalt

BRÜCKE WETZLAR

DETAILSCHNITT