

Architekten **Hermann Kaufmann ZT GmbH**

Sportplatzweg 5 A-6858 Schwarzach
 T +43 (0)5572 58174 www.hermann-kaufmann.at
 office@hermann-kaufmann.at



Plannummer CAD
 2_veröffentlichungen hk III / 1115

Projektnummer Archiv
 607

Publikationsplan

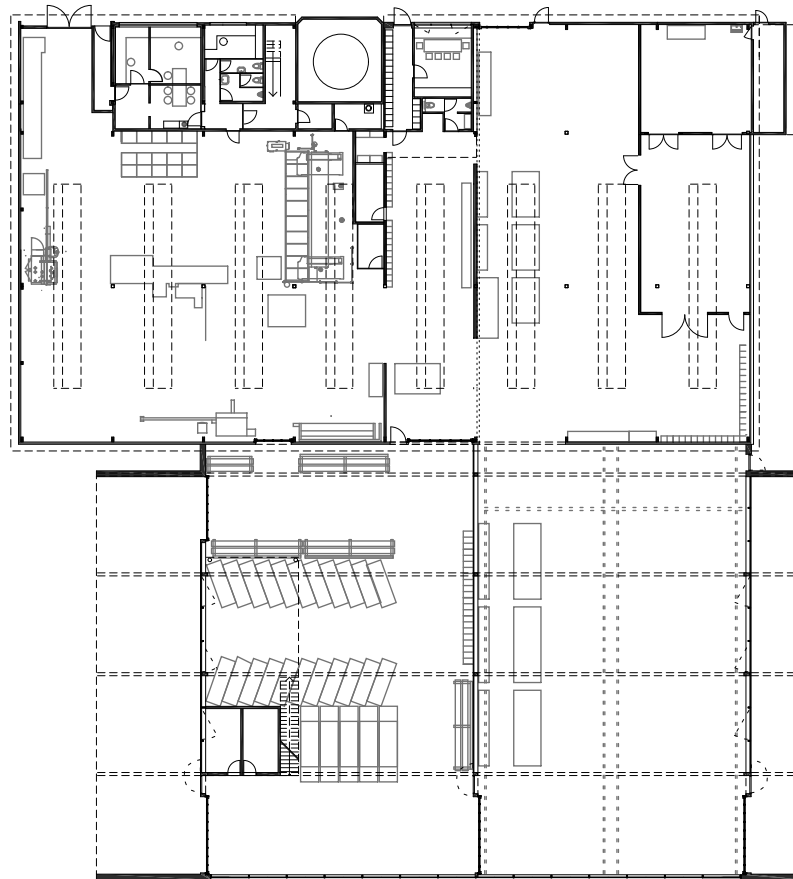
M 1:1000

Projekt

ERWEITERUNG PRODUKTIONSHALLE BÖHLER

Planinhalt

LAGEPLAN



Architekten **Hermann Kaufmann ZT GmbH**

Sportplatzweg 5 A-6858 Schwarzach
T +43 (0)5572 58174 www.hermann-kaufmann.at
office@hermann-kaufmann.at



Plannummer CAD
2_veröffentlichungen hk III / 1116

Projektnummer Archiv
607

Publikationsplan

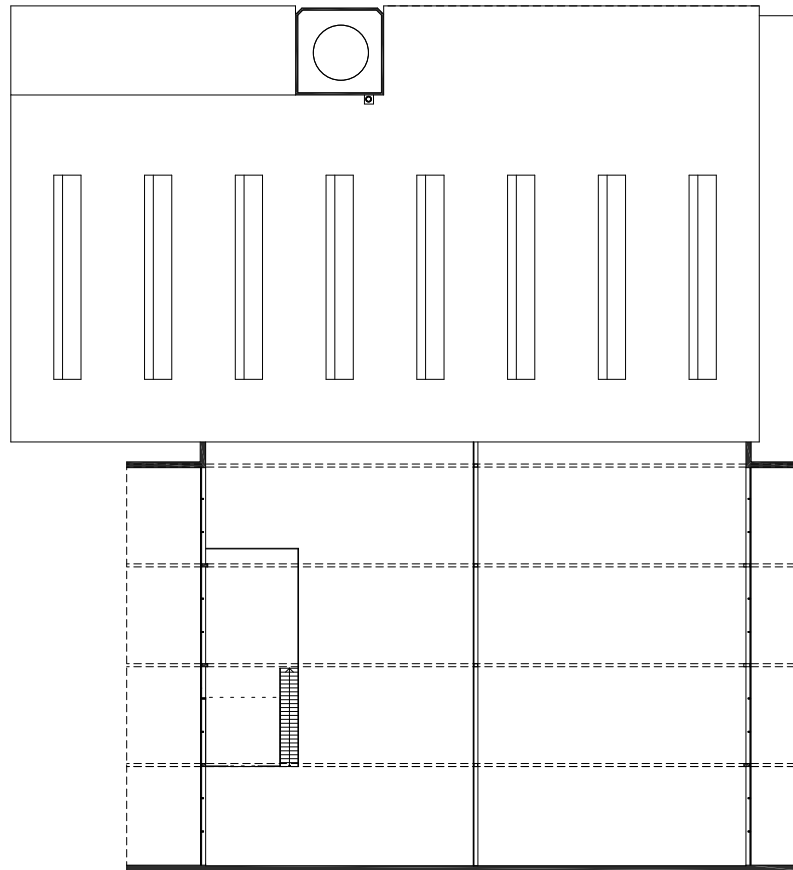
M 1:500

Projekt

ERWEITERUNG PRODUKTIONSHALLE BÖHLER

Planinhalt

ERDGESCHOSS



Architekten **Hermann Kaufmann ZT GmbH**

Sportplatzweg 5 A-6858 Schwarzach
 T +43 (0)5572 58174 www.hermann-kaufmann.at
 office@hermann-kaufmann.at



Plannummer CAD
 2_veröffentlichungen hk III / 1117

Projektnummer Archiv
 607

Publikationsplan

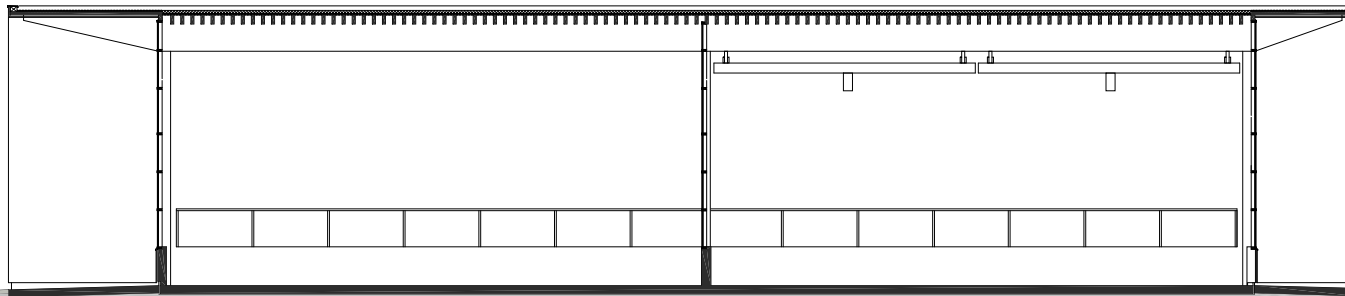
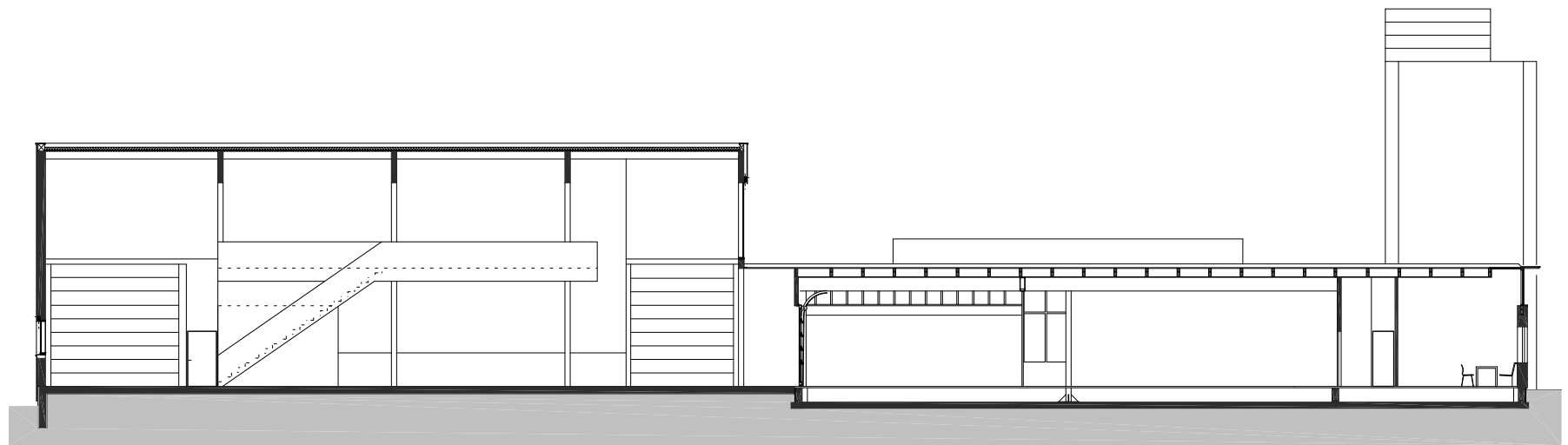
M 1:500

Projekt

ERWEITERUNG PRODUKTIONSHALLE BÖHLER

Planinhalt

OBERGESCHOSS



Architekten **Hermann Kaufmann ZT GmbH**

Sportplatzweg 5 A-6858 Schwarzach
 T +43 (0)5572 58174 www.hermann-kaufmann.at
office@hermann-kaufmann.at



Plannummer CAD
 2_veröffentlichungen hk III / 1118

Projektnummer Archiv
 607

Publikationsplan

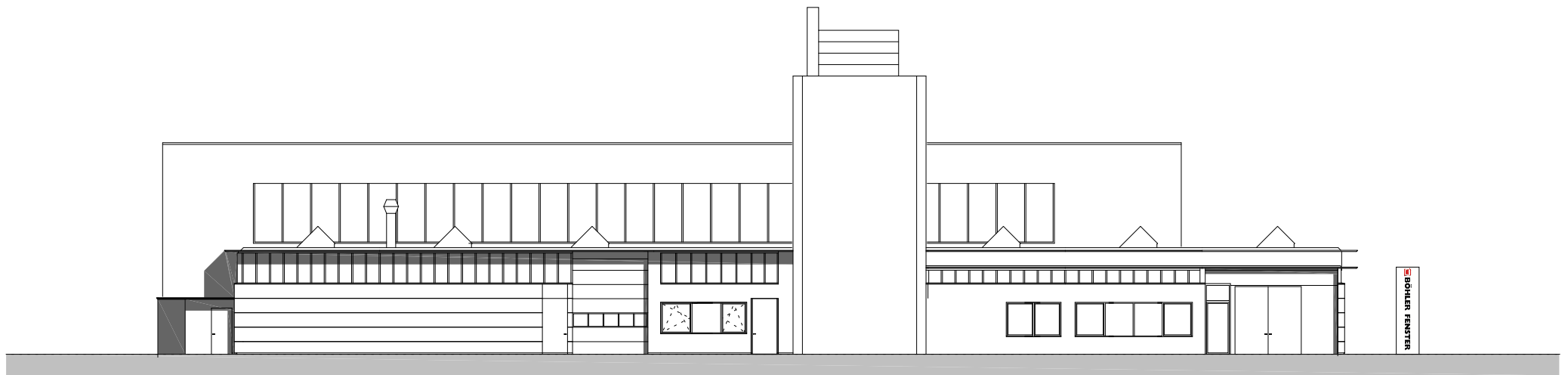
M 1:250

Projekt

ERWEITERUNG PRODUKTIONSHALLE BÖHLER

Planinhalt

SCHNITTE SA-S1



Architekten **Hermann Kaufmann ZT GmbH**

Sportplatzweg 5 A-6858 Schwarzach
 T +43 (0)5572 58174 www.hermann-kaufmann.at
 office@hermann-kaufmann.at



Plannummer CAD
 2_veröffentlichungen hk III / 1119

Projektnummer Archiv
 607

Publikationsplan

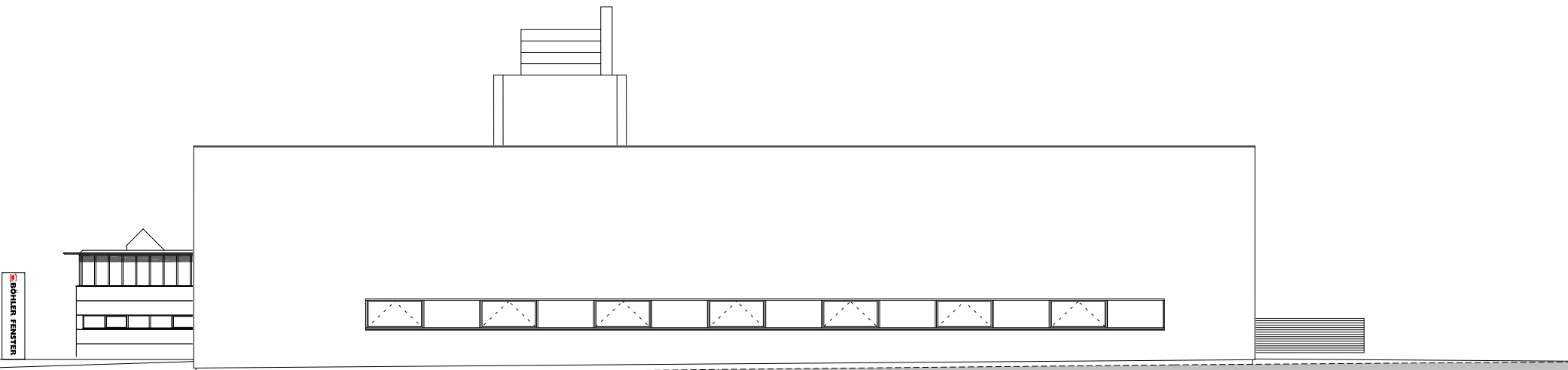
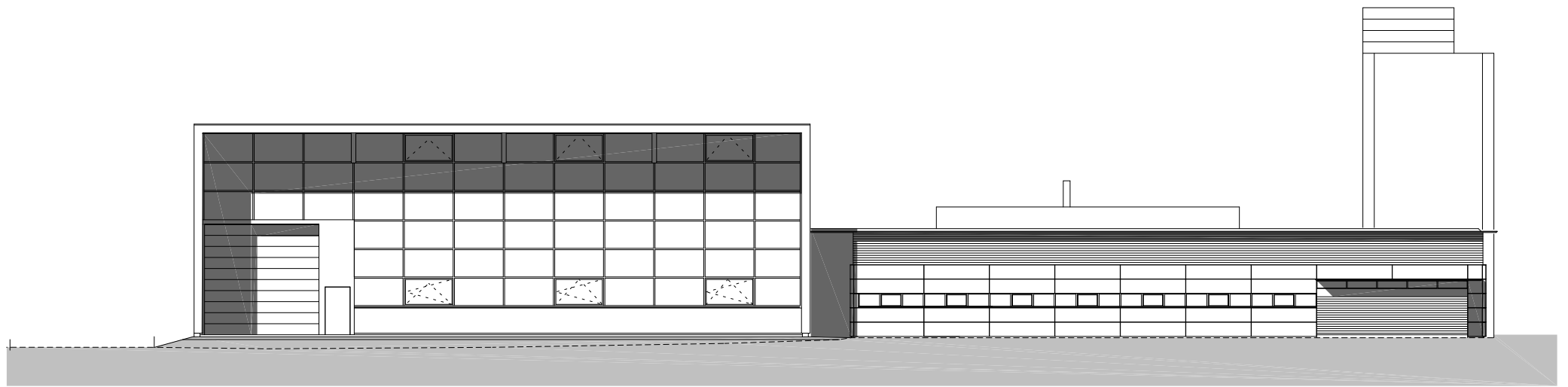
M 1:250

Projekt

ERWEITERUNG PRODUKTIONSHALLE BÖHLER

Planinhalt

ANSICHTEN N-W_N-O



Architekten **Hermann Kaufmann ZT GmbH**

Sportplatzweg 5 A-6858 Schwarzach
 T +43 (0)5572 58174 www.hermann-kaufmann.at
 office@hermann-kaufmann.at



Plannummer CAD
 2_veröffentlichungen hk III / 1120

Projektnummer Archiv
 607

Publikationsplan

M 1:250

Projekt

ERWEITERUNG PRODUKTIONSHALLE BÖHLER

Planinhalt

ANSICHTEN S-O_S-W