



Projektinfos

Bauherr
Sohm Holzbautechnik GesmbH,
Alberschwende

Standort
Alberschwende

Fertigstellung
2009

Projektdaten
NGF 612m²,
BGF beheizt 815 (1.300) m²,
BRI beheizt 2.670 m³

Innovative Ansätze zum traditionellen Massivholzbau schaffen eine ganz neue Perspektive.

Die Firma Sohm in Alberschwende, Bregenzerwald – ein innovatives und wachsendes Holzbauunternehmen – hatte die Möglichkeit, sich auf einem neu zugekauften Grundstück zu vergrößern. Das stark abfallende Grundstück ermöglichte es, im Untergeschoss Lagerflächen sowie eine neue Heizanlage zu integrieren und im Erdgeschoss eine gedeckte aber offene Mehrzweckhalle mit angegliedertem zweigeschossigen Büroteil zu errichten.

»Dieses Projekt ist ein Beispiel für eine moderne Holzbauweise auf höchstem technologischem Niveau unserer Zeit.«
Univ.-Prof. Arch. DI Hermann Kaufmann

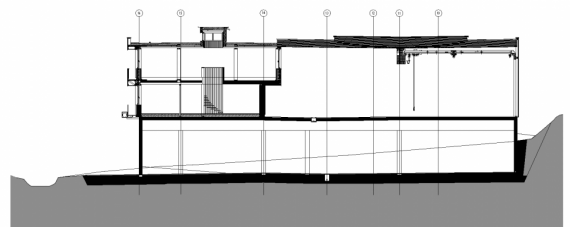
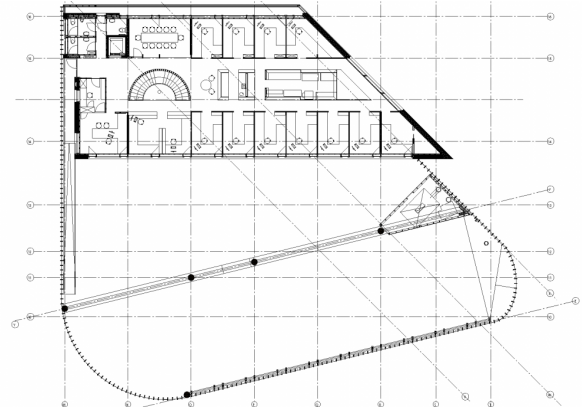
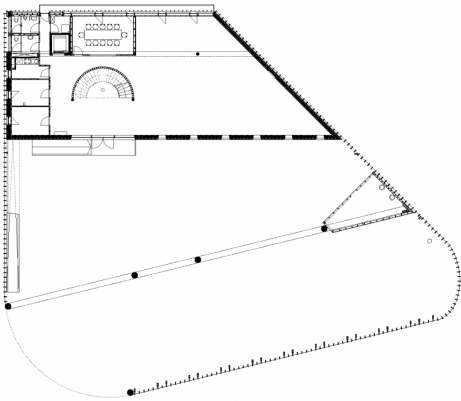
Die Herausforderungen im Entwurf waren einerseits die formale Einpassung an das unregelmäßige Grundstück, ebenso die architektonische Verwebung der großflächigen, offenen Werkhalle mit dem kleinteiligen Bürogebäude.

Eine Hülle aus stehenden Holzlamellen mit eingeklemmtem Plexiglas beruhigt das gesamte Ensemble und reagiert präzise auf die vorgegebene Geometrie des Grundstücks. Die abgerundeten Ecken verstärken das Konzept der Einhüllung.

Auf ein massives Sockelgeschoss ist das komplett in Holz konstruierte Bürogebäude gesetzt, auf welchem das Dach der offenen Halle aufliegt.

Die Firma Sohm produziert sogenannte Dübelholzelemente, also Massivholzelemente, die nicht verleimt sondern mit diagonal eingebohrten Buchenholzdübeln verbunden sind. Das Bürogebäude ist zur Gänze mit diesen Elementen konstruiert, die den Gesamteindruck der Innenräume prägen. Das naturbelassene Holz ohne Verleimung garantiert eine gesunde Arbeitsumgebung. Dies ist ein Beispiel für einen modernen Holzbau auf der technologischen Höhe unserer Zeit, der durch innovative Ansätze die traditionelle Massivholzkonstruktion in ein neues Licht rückt.





Projektbeteiligte

Projektleitung

Arch. DI Roland Wehinger

Mitarbeit

Johannes Grissmann

Kostenplanung

Sohm Holzbautechnik GesmbH,
Alberschwende

Bauleitung

Sohm Holzbautechnik GesmbH,
Alberschwende

Fachplaner

Tragwerksplanung Holzbau

gbd ZT GmbH, Dornbirn

Tragwerksplanung Massivbau

Mader & Flatz ZT GmbH,
Bregenz

Auszeichnungen

Staatspreis Architektur –
Industrie und Gewerbe
2010 (Auszeichnung)

Rechte

Text Hermann Kaufmann +
Partner ZT GmbH, Englisch:
Bronwen Rolls
Foto Bruno Klomfar

