



Projektinfos

Bauherr

Gemeinde Warth, Warth

Standort

Warth

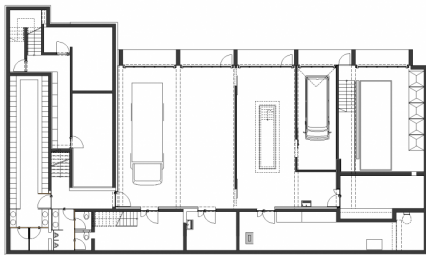
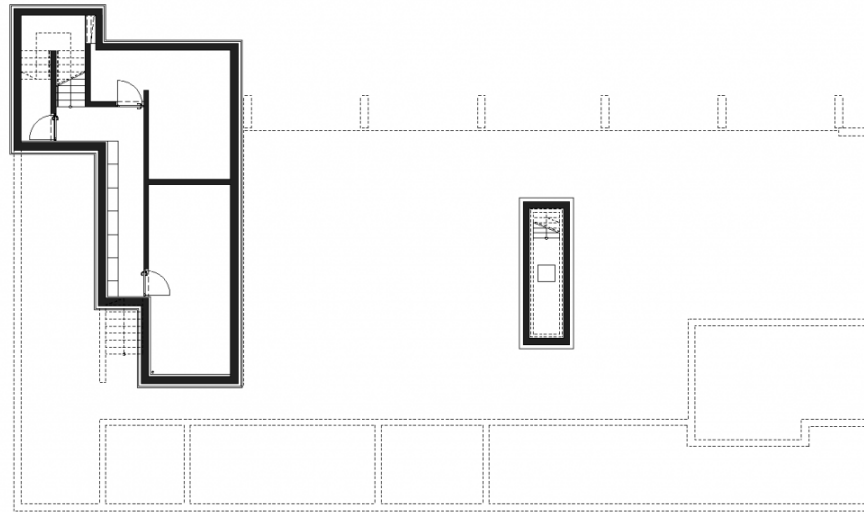
Fertigstellung

2008

Projektdaten

NGF 712,8 m², BGF 419,5 m²,
BRI 3.593 m³





Projektbeteiligte

Projektleitung

Ing. Benjamin Baumgartl
DI Christoph Dünser

Kostenplanung

Arch. DI Roland Wehinger

Bauleitung

Harald Seidler

Tragwerksplanung

zte Leitner ZT GmbH, Schröcken

HLS Planung

Installationen Beer GmbH, Au

Elektroplanung

elplan Lingg Elektroplanungs
GmbH, Schoppernau

Rechte

Foto Angela Lamprecht

