



## Projektinfos

Bauherr  
Vogewosi, Dornbirn

Standort  
Ludesch

Fertigstellung  
2007

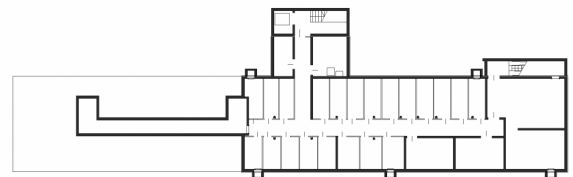
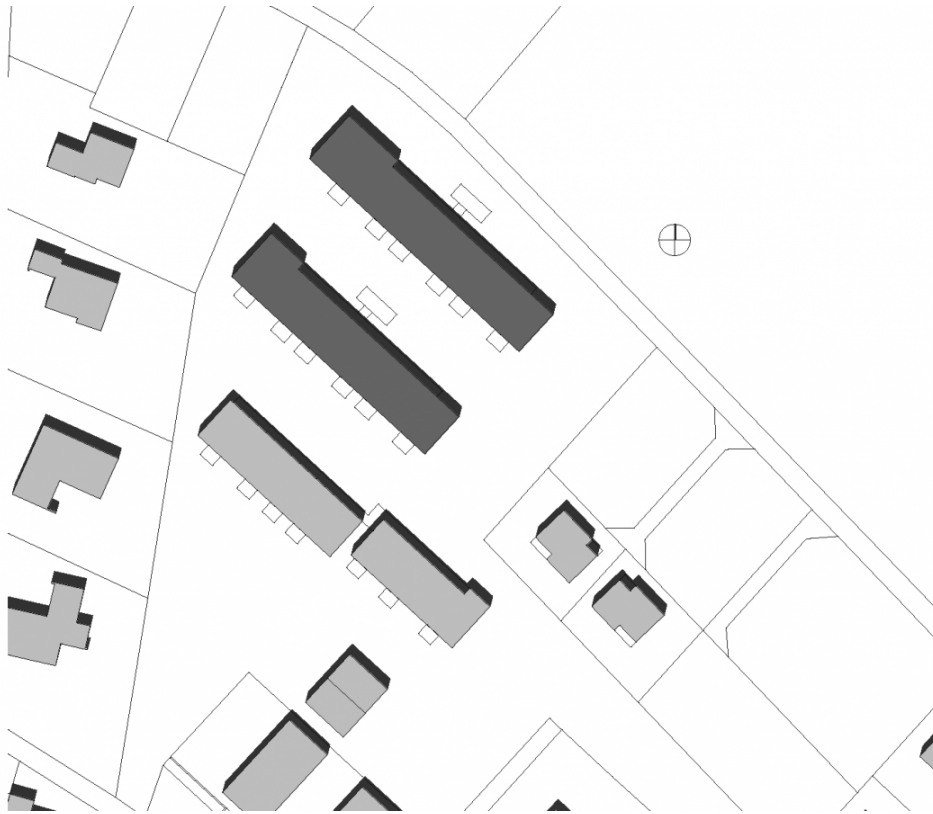
Projektdaten  
NGF 775,92 m<sup>2</sup>, BGF 915,26 m<sup>2</sup>,  
BRI 3.444,85 m<sup>3</sup>  
Energie 48 kWh/m<sup>2</sup>a

Rechte  
Text Otto Kapfinger - Hermann  
Kaufmann WOOD WORKS, Englisch:  
Bronwen Rolls  
Foto Bruno Klomfar

## Von der Werkstatt in einem Stück mit allen Auslässen an die Baustelle: drei Etagen hohe Installations-Kerne in Holz-Kastenelementen.

Diese Anlage in Ludesch wurde – etwa zeitgleich mit dem Bau in Telfs-Schlichtling – als Folgeauftrag nach Wolfurt- Neudorfstraße mit demselben Bauträger errichtet. Sie bringt eine weitere Variante des Typus mit pragmatischen Grundrissen und primärer Orientierung der Wohnungen nach Südwesten. Eine Neuerung bedeuten die bis zu den Wandauslässen in der Werkstatt vorgefertigten Installations- Kerne. Die 2,80 m breiten und drei Etagen hohen Elemente wurden in einem Stück geliefert und als Erstes auf die Kellerdecken gesetzt. Die Haustechnik ist insgesamt anspruchsvoller und bietet Solaranlagen für Warmwasser, Pellets-Biomasseheizung, Kalt- und Warmwasserzähler zur individuellen Kontrolle, Fotovoltaik in der Fassade des südlichsten Traktes. Die schwierige Grundstücksform ist durch breite Grünräume, Spielflächen und ebenerdige Wohngärten gut genützt. Bei den Stiegenhäusern sind bereits konstruktive Schächte vorgesehen, die, wenn sich später eine zusätzliche Finanzierungsmöglichkeit ergibt, zum Einbau von Liften genützt werden können.





## Projektbeteiligte

### Projektleitung

Bmst. Ing Norbert Kaufmann  
Helmut Bilgeri - Vogewosi

### Mitarbeit

Wolfgang Bilgeri  
DI Martin Längle  
DI Tamara Hölzl  
Ing. Benjamin Baumgartl

### Tragwerksplanung Holzbau

merz kaufmann partner GmbH,  
Dornbirn

### Tragwerksplanung Massivbau

DI Ernst Mader, Bregenz

### HLS Planung

Michael Gutbrunner, Dornbirn

### Elektroplanung

Peter Hämmerle, Lustenau

### Bauphysik

DI Dr. Tech. Lothar Künz, Hard