



### Projektinfos

Bauherr  
Strolz Hubert, Warth

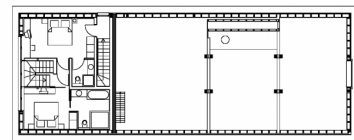
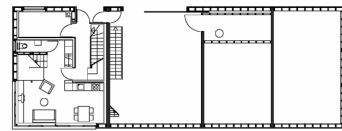
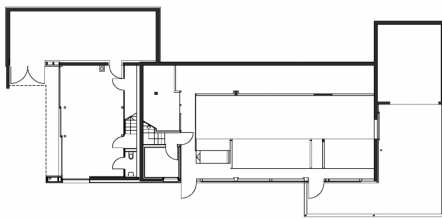
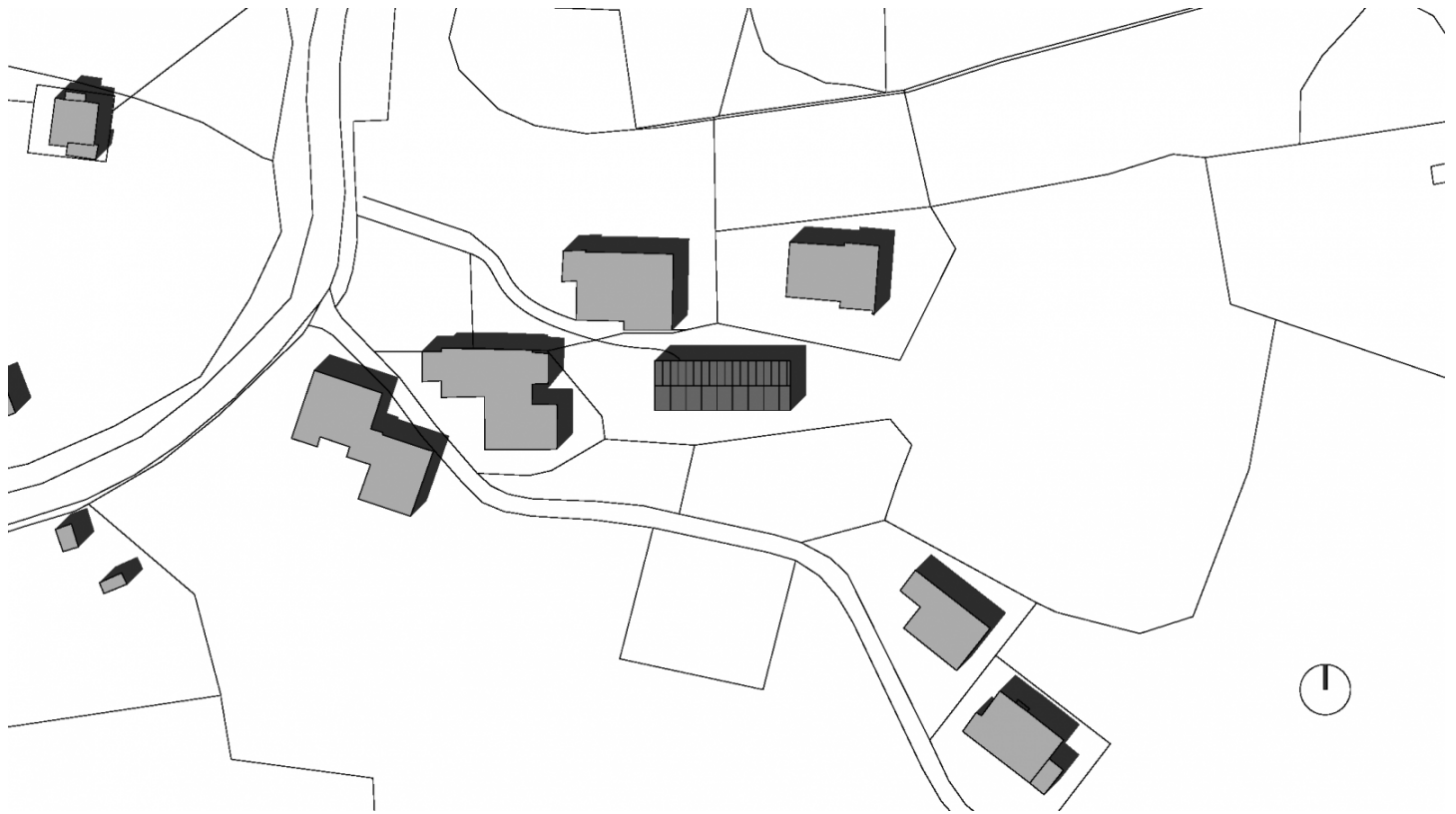
Standort  
Warth

Fertigstellung  
2007

Projektdaten  
Stall  
NGF 327,15 m<sup>2</sup>, BGF 389,00 m<sup>2</sup>,  
BRI 1.880,00 m<sup>3</sup>

Ferienwohnung  
NGF 133,82<sup>2</sup>, BGF 201,40 m<sup>2</sup>,  
BRI 644,50 m<sup>3</sup>





## Projektbeteiligte

### Projektleitung

Martin Rümmele

### Mitarbeit

DI (FH) Sandra Endres

### Kostenplanung

Bmst. Gerold Hämmerle

### Tragwerksplanung

merz kley partner GmbH,  
Dornbirn

### HLS Planung

Walter Albrecht, Au

### Stalltechnik

Milan Eres, Hohenems

## Rechte

Foto Hermann Kaufmann +  
Partner ZT GmbH, Jasmin  
Huber

