

Architekten **Hermann Kaufmann ZT GmbH**

Sportplatzweg 5 A-6858 Schwarzach
 T+43 (0)5572 58174 www.hermann-kaufmann.at
 o ce@hermann-kaufmann.at



Plannummer CAD
 2_verö entlichungen hk IV / 0140

Projektnummer / Archiv
 05_15

Publikationsplan

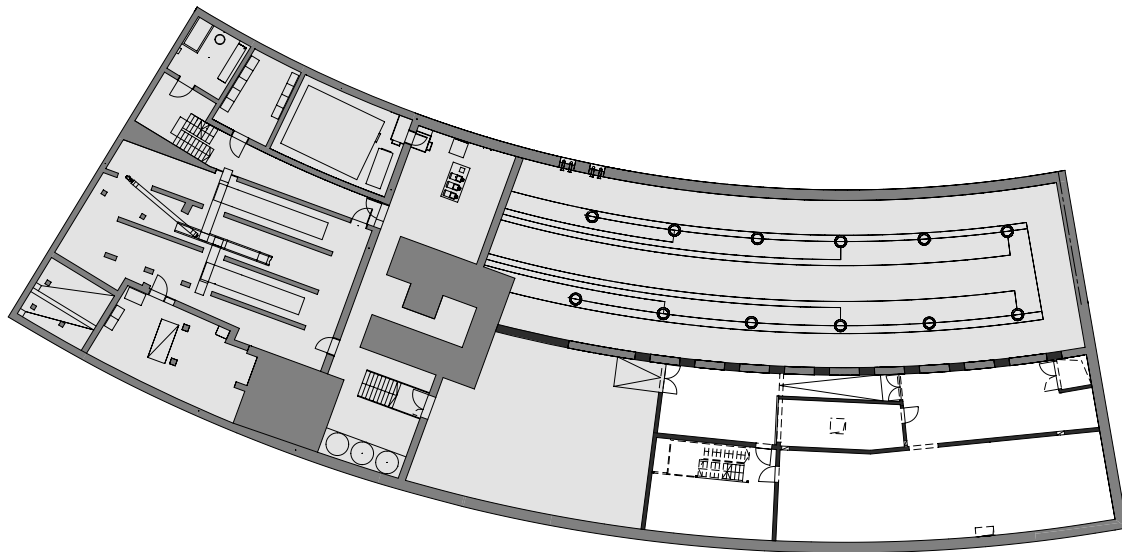
M 1:2000

Projekt

BIOMASSEHEIZWERK LECH - ERWETERUNG

Planinhalt

LAGE MIT HÖHENLINIEN



Architekten **Hermann Kaufmann ZT GmbH**

Sportplatzweg 5 A-6858 Schwarzach
T +43 (0)5572 58174 www.hermann-kaufmann.at
office@hermann-kaufmann.at



Plannummer CAD
2_veröffentlichungen hk IV / 0143

Projektnummer / Archiv
05_15

Publikationsplan

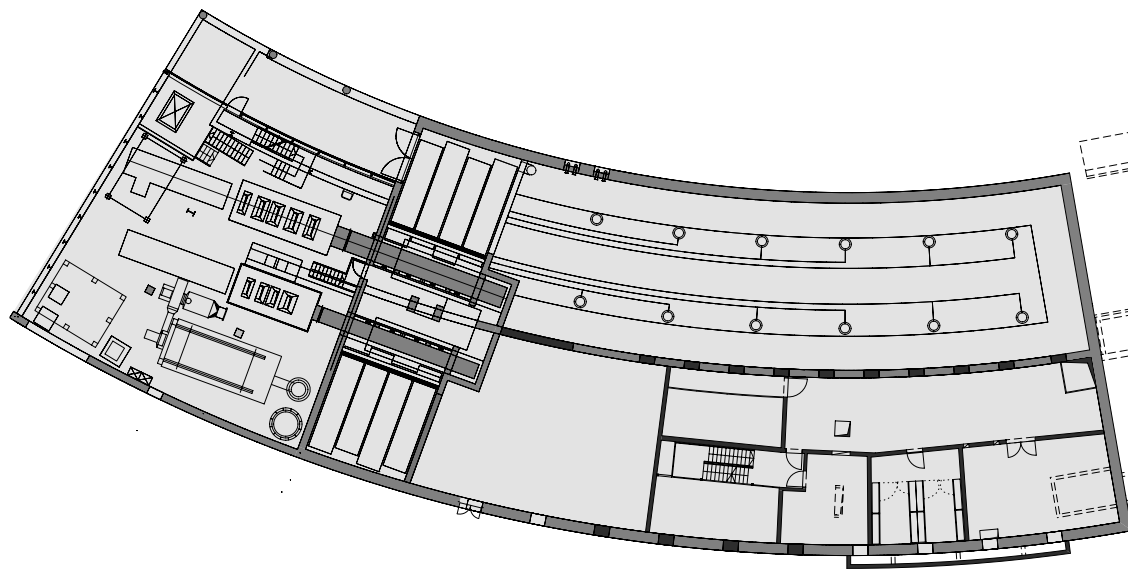
M 1:500

Projekt

BIOMASSEHEIZWERK LECH - ERWEITERUNG

Planinhalt

UNTERGESCHOSS 2



Architekten **Hermann Kaufmann ZT GmbH**

Sportplatzweg 5 A-6858 Schwarzach
T +43 (0)5572 58174 www.hermann-kaufmann.at
office@hermann-kaufmann.at



Plannummer CAD
2_veroeffentlichungen hk IV / 0142

Projektnummer / Archiv
05_15

Publikationsplan

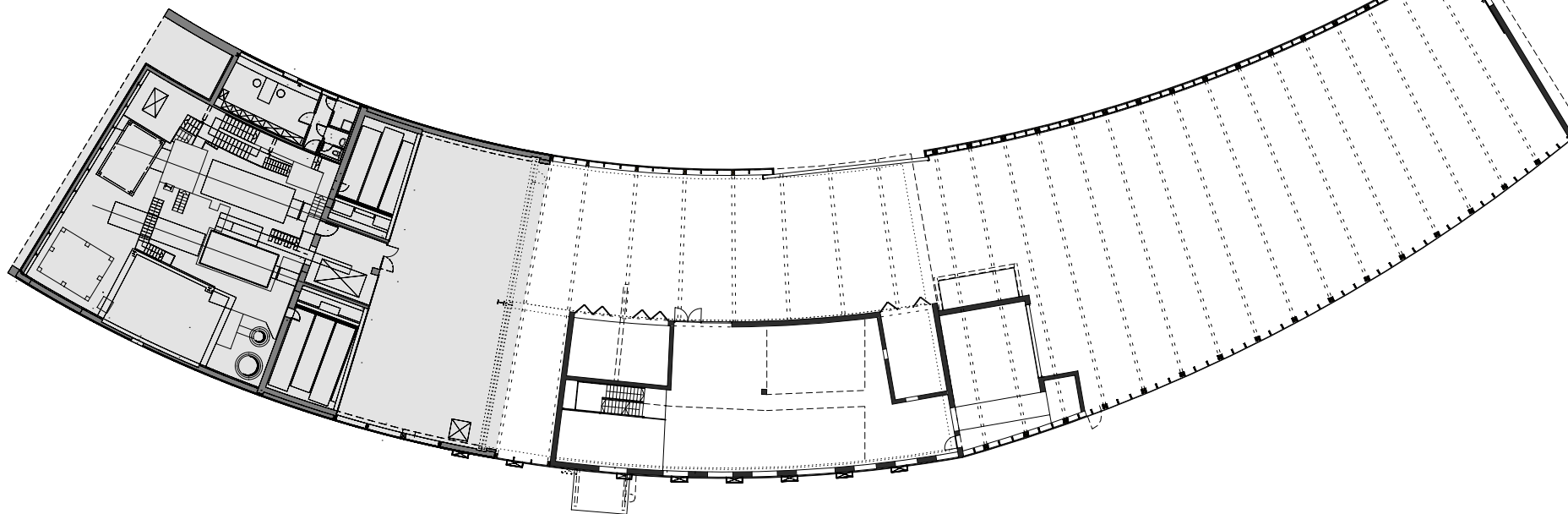
M 1:500

Projekt

BIOMASSEHEIZWERK LECH - ERWEITERUNG

Planinhalt

UNTERGESCHOSS 1



Architekten **Hermann Kaufmann ZT GmbH**

Sportplatzweg 5 A-6858 Schwarzach
 T +43 (0)5572 58174 www.hermann-kaufmann.at
office@hermann-kaufmann.at



Plannummer CAD
 2_veröffentlichungen hk IV / 0141

Projektnummer / Archiv
 05_15

Publikationsplan

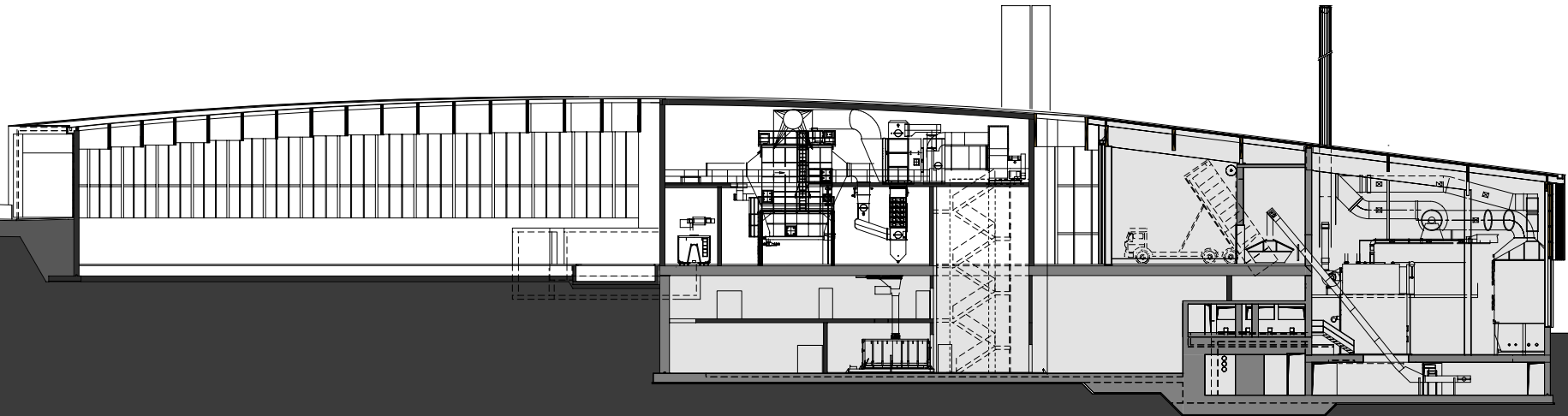
M 1:500

Projekt

BIOMASSEHEIZWERK LECH - ERWEITERUNG

Planinhalt

ERDGESCHOSS



Architekten **Hermann Kaufmann ZT GmbH**

Sportplatzweg 5 A-6858 Schwarzach
 T +43 (0)5572 58174 www.hermann-kaufmann.at
office@hermann-kaufmann.at



Plannummer CAD
 2_veröffentlichungen hk IV / 0144

Projektnummer / Archiv
 05_15

Publikationsplan

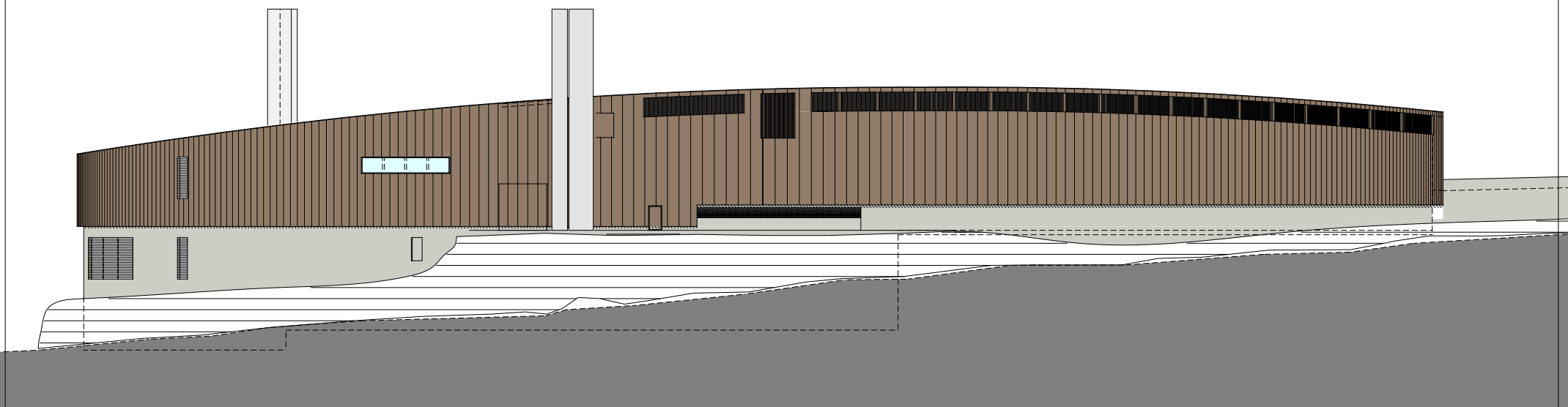
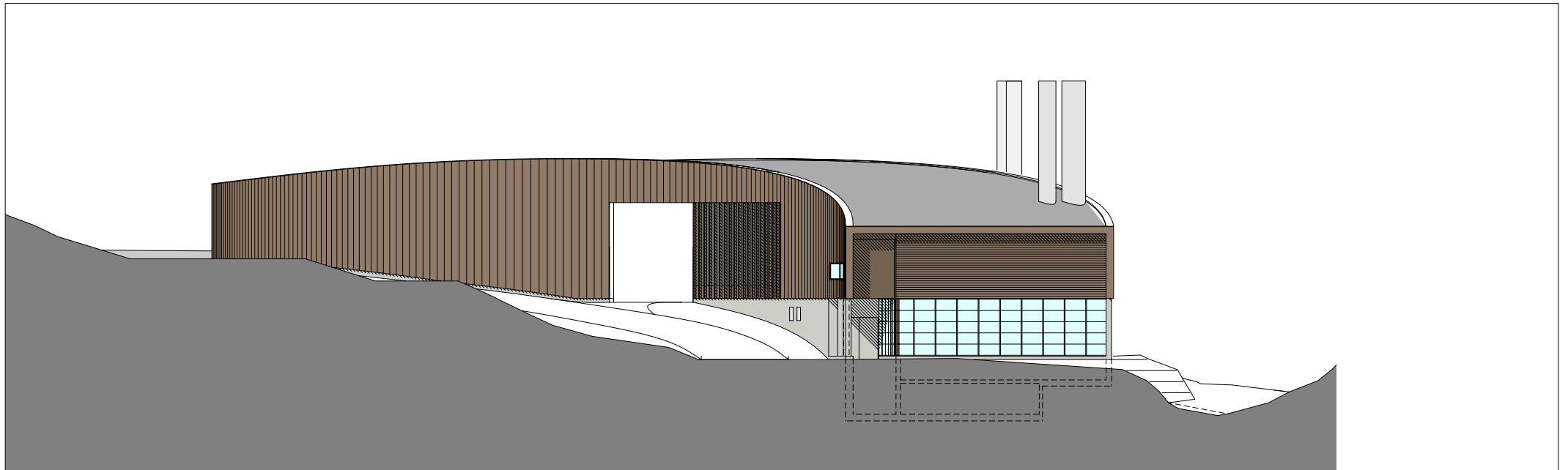
M 1:500

Projekt

BIOMASSEHEIZWERK LECH - ERWEITERUNG

Planinhalt

LÄNGSSCHNITT



Architekten **Hermann Kaufmann ZT GmbH**

Sportplatzweg 5 A-6858 Schwarzach
 T +43 (0)5572 58174 www.hermann-kaufmann.at
 office@hermann-kaufmann.at



Plannummer CAD
 2_veröffentlichungen hk IV / 0145

Projektnummer / Archiv
 05_15

Publikationsplan

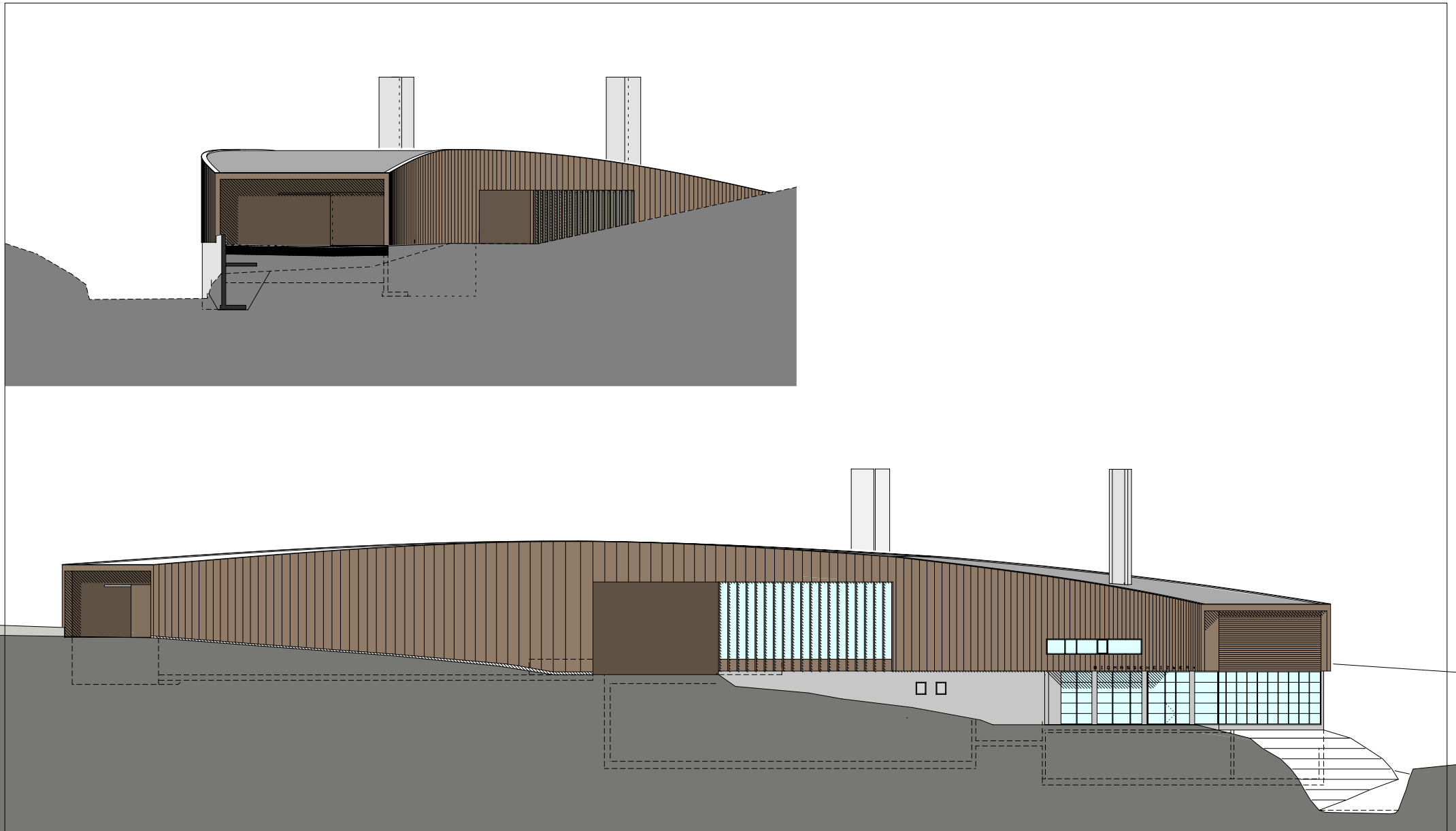
M 1:500

Projekt

BIOMASSEHEIZWERK LECH - ERWEITERUNG

Planinhalt

ANSICHT NORD UND WEST



Architekten **Hermann Kaufmann ZT GmbH**

Sportplatzweg 5 A-6858 Schwarzach
 T +43 (0)5572 58174 www.hermann-kaufmann.at
office@hermann-kaufmann.at



Plannummer CAD
 2_veröffentlichungen hk IV / 0146

Projektnummer / Archiv
 05_15

Publikationsplan

M 1:500

Projekt

BIOMASSEHEIZWERK LECH - ERWEITERUNG

Planinhalt

ANSICHTEN SÜD UND OST