

**Projektinfos**

Bauherr
Sieglinde und Klaus Kessler

Standort
Hirscheegg

Fertigstellung
2005

Projektdaten
WNLf 326 m², BGF 405,50 m²,
BRI 1.645,20 m³

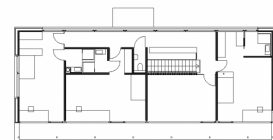
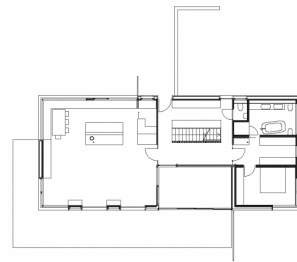
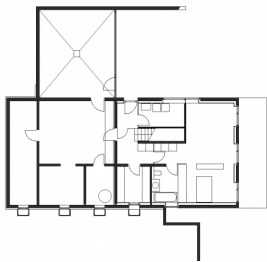
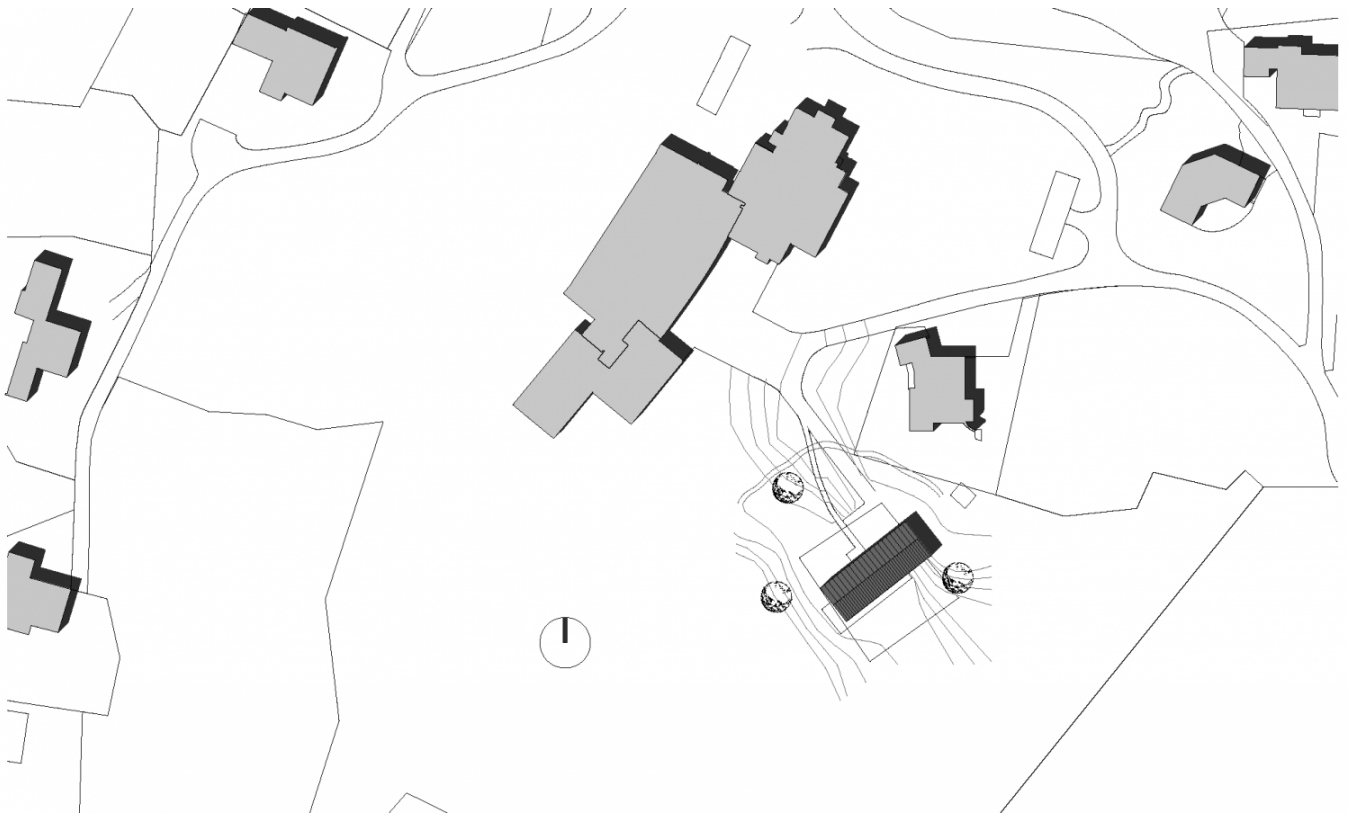
Das perfekte Lösungskonzept für ein modernes Wohnhaus in den Alpen.

Das Wohnhaus für eine Hoteliers-Familie im Kleinen Walsertal – unmittelbar neben ihrem Betrieb – versucht eine Antwort auf die oft diskutierte Frage in alpinen Fremdenverkehrsregionen zu geben: wie baut man modern und doch so, dass mit der Zeit eine Akzeptanz sowohl von Einheimischen als auch von Gästen zu erwarten ist?

Die Materialisierung in dieser holzreichen Region ist naheliegend, die Form lehnt sich an das traditionelle Satteldach- Langhaus an, spielt aber nicht mit historischen Formzitate, sondern entwickelt durch moderne Details eine selbstbewusste neue Aussage.

Konstruktiv handelt es sich um einen konsequenten Massivholzbau mit sichtbaren Wänden und Decken aus astfreien Diagonaldübelholzelementen. Dies gibt den Innenräumen eine besondere Atmosphäre, denn die Massivität der Hülle ist spürbar und unterscheidet sich klar von vertäfelten Räumen. Die Dämmmaterialien sind sorgfältig nach ökologischen Gesichtspunkten gewählt (Holzfaserdämmung), zusammen mit der Niedrigenergiebauweise ergibt sich ein hoher bauökologischer Standard sowie ein ressourcenschonendes Baukonzept.





Projektbeteiligte

Projektleitung

DI (FH) Juliane Wiljotti

Kostenplanung

Bmst. Gerold Hämmerle

Bauleitung

DI Helmut Haberstock, Sonthofen
(D)

Fachplaner

Tragwerksplanung

Sohm HolzBautechnik GmbH,
Alberschwende

HLS Planung

Planungsbüro Karl-Heinz Würtz,
Riezlern

Elektroplanung

Leitgeb Elektrotechnik, Riezlern

Rechte

Foto Stefan Hiebeler -

Architekten Hermann

Kaufmann

Text Englisch: Bronwen Rolls,

Hermann Kaufmann +

Partner ZT GmbH

