



## Projektinfos

Bauherr  
Bischof Hermann

Standort  
Dornbirn

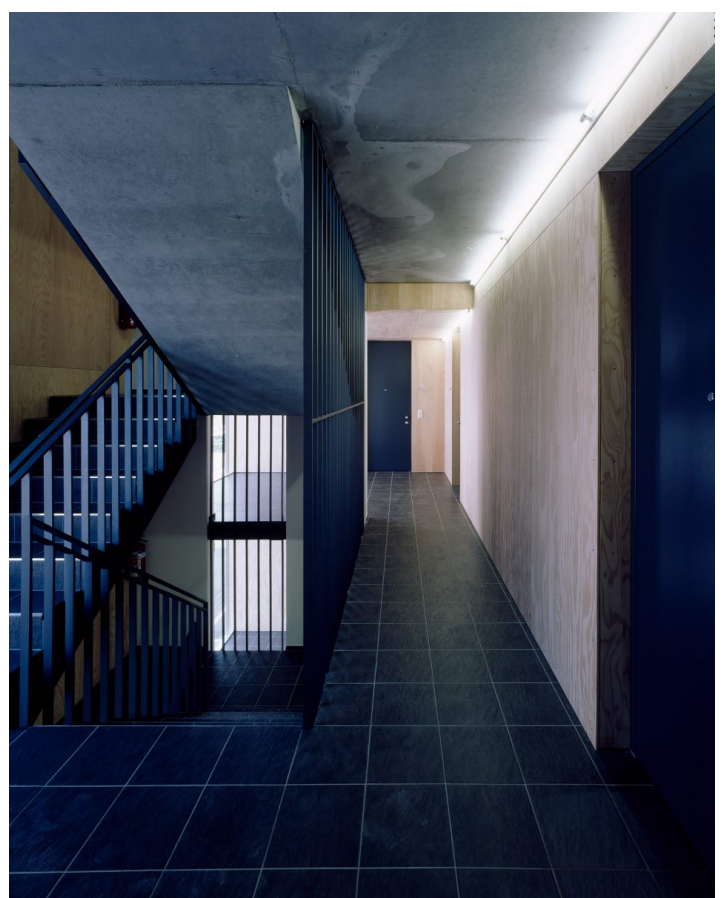
Fertigstellung  
2005

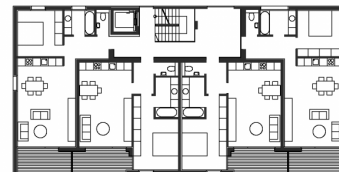
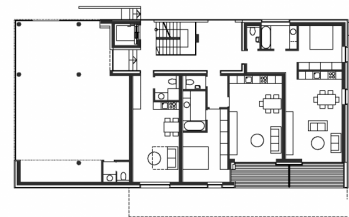
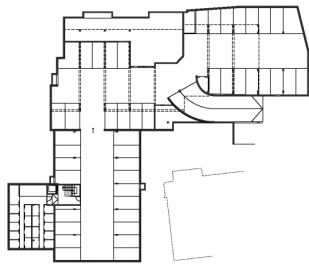
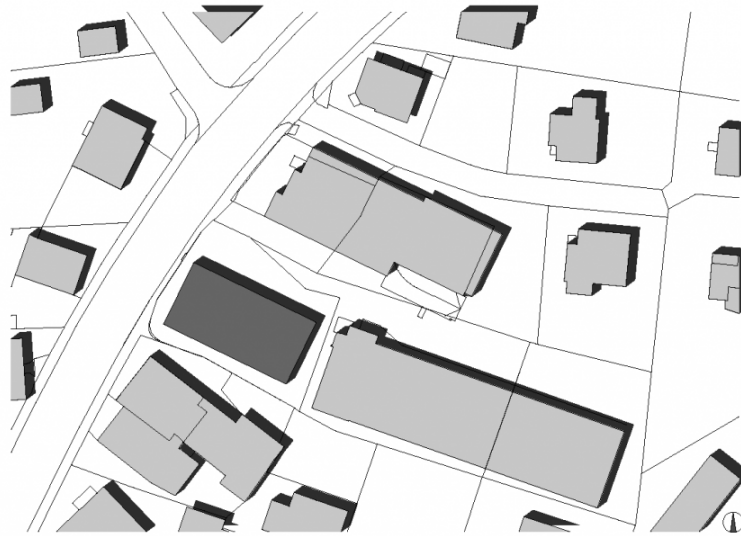
Projektdaten  
NGF 958,00 m<sup>2</sup>, BGF 1.195,60 m<sup>2</sup>

## Wohn und Geschäftshaus im Stadtzentrum.

Auf dem Grundstück direkt an der Hatlerstraße in Dornbirn wurde ein Wohngebäude mit 13 Wohnungen und einer Geschäftsfläche im EG geplant und ausgeführt. Die Wohnungen haben Größen zwischen 30 m<sup>2</sup> und 121 m<sup>2</sup> (Großteil der Wohnungen ca. 56 m<sup>2</sup>). Sämtliche Wohnungen haben eine Loggia bzw. Terrasse und sind nach Süden orientiert. Auf Grund der Lage des Gebäudes an der stark befahrenen Hatlerstraße wurden die Loggien Außen mit verschiebbaren Glaselementen versehen. Die Tiefgarage im Untergeschoss ist für 18 Einstellplätze konzipiert und wird über die Tiefgaragenabfahrt des benachbarten Hotels befahren.

Der Stiegenhauskern sowie die Wohnungstrennwände und Geschosßdecken sind in massiver Stahlbetonbauweise ausgeführt. Die Außenwände sind als nichttragende Holz-Wandelemente davor gestellt. Als Fassadenmaterial wurden großflächige Eternitplatten eingesetzt.





## Projektbeteiligte

### Projektleitung

DI Stefan Hiebeler

### Mitarbeit

DI Julia Nägele - Küng

DI Christoph Dünser

### Kostenplanung

Bmst. Gerold Hämmerle

### Tragwerksplanung

GBD - Diem Schuler Pfefferkorn,

Dornbirn

### HLS Planung

Moser Planungsbüro GesmbH,

Satteins

### Elektroplanung

Manuel Krekeler, Rankweil

## Rechte

Text Hermann Kaufmann +

Partner ZT GmbH, Englisch:

Bronwen Rolls

Foto Bruno Klomfar