



#### Projektinfos

Bauherr  
Elisa und Markus Zerlauth

Standort  
Frastanz

Fertigstellung  
2003

Projektdaten  
WNF 184,42 m<sup>2</sup>, BGF 320 m<sup>2</sup>,  
BRI 1.051,40 m<sup>3</sup>  
Energie 39,8 kWh/m<sup>2</sup>a

**Architektur in Vorarlberg wird oft mit „Boxen“ gleichgesetzt. Hier eine Antithese: offene Räume unter einem zum räumlichen Winkel abstrahierten Dach.**

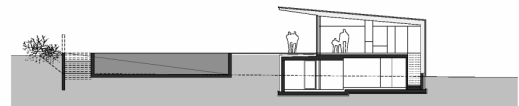
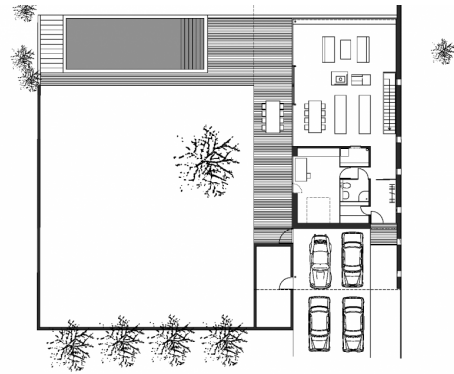
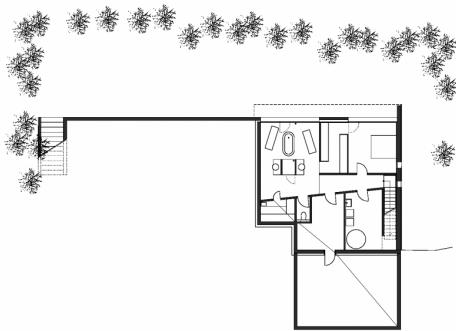
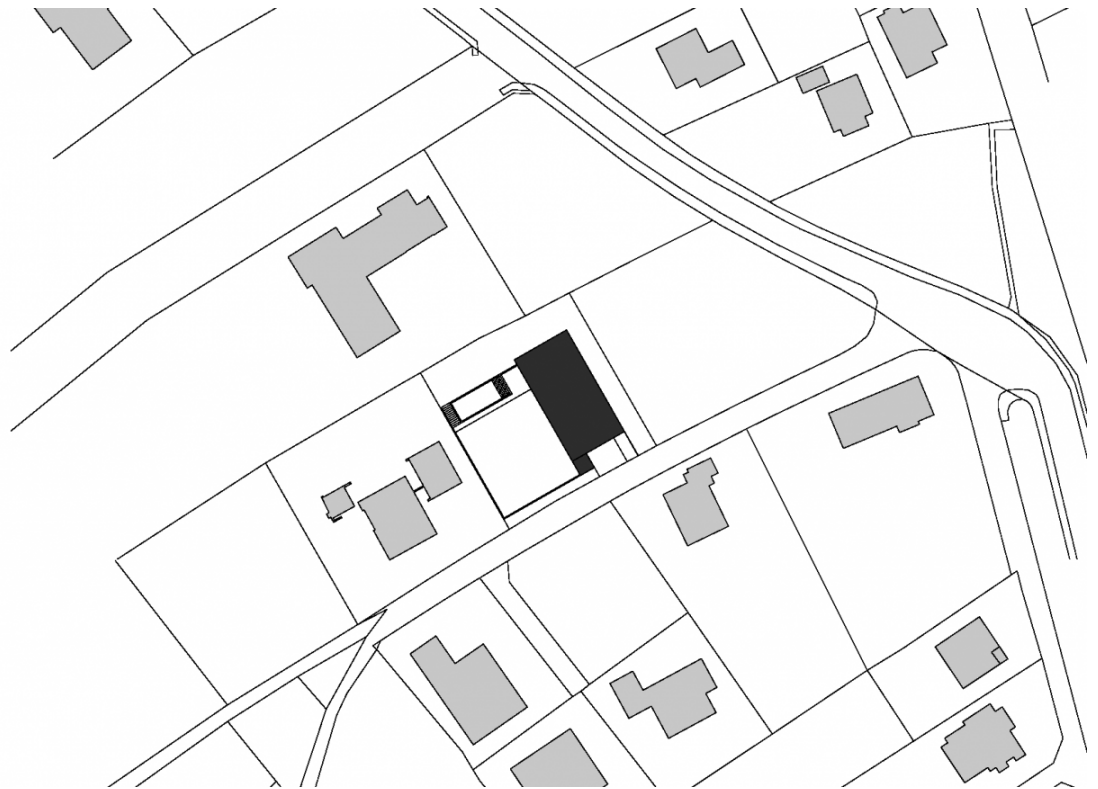
Frastanz, industriell geprägt, liegt bei Feldkirch zwischen Rheintal und Arlberg. Hier sind, anders als im Bregenzerwald, die Vektoren globalisierter Gegenwart ungehindert präsent.

Ein Flachdach ist kein Thema stilistischer Debatte mehr, ein Swimmingpool gehört zum Alltag – auch wenn er so nobel geformt ist wie bei diesem Haus. Gebäude und Pool sind am Ortsrand gelegen und dicht von anderen Häusern umgeben. Nach Westen reicht die Sicht weit bis zu den Schweizer Bergen. Man betritt das Haus von Osten am höchsten Punkt, gelangt gleich in die Wohnebene, die sich südwärts schwellenlos in den Garten öffnet. Der Freiraum ist an zwei Seiten mit Mauern abgegrenzt, an der dritten durch den Pool, der den Geländesprung an der Nordwestseite markiert.

Der flache Hang ist so genützt, dass die Schlafbereiche in ein Untergeschoss gelegt sind, mit Belichtung von Westen. Das Streben nach räumlicher Geborgenheit einerseits und nach größtmöglicher Öffnung auf Garten und Aussicht andererseits prägte den Entwurf und letztlich die Form des in die Nordostwand weitergezogenen Daches: Es synthetisiert Abschirmung und Öffnung in einer einzigen Geste. Trotz großer Glasflächen wird wenig Energie verbraucht, Heizung und Lüftung funktionieren mit Wärmerückgewinnung, die Warmwasserbereitung über Sonnenkollektoren.







## Projektbeteiligte

### Projektleitung

DI (FH) Juliane Wiljotti

### Mitarbeit

Ing. Benjamin Baumgartl

### Kostenplanung

Bmst. Ing Norbert Kaufmann

### Bauleitung

Bmst. Gerold Hämmerle

Fachplaner

### Tragwerksplanung

M+G Ingenieure, DI Josef Galehr

Ziviltechniker-GmbH, Feldkirch

### HLS Planung

Moser Planungsbüro GmbH,

Satteins

### Elektroplanung

Manuel Krekeler, Rankweil

## Rechte

Text Otto Kapfinger

"Hermann Kaufmann WOOD

WORKS", Englisch: Bronwen

Rolls

Foto Bruno Klomfar

