

planung
DI HERMANN KAUFMANN

publikationsplan

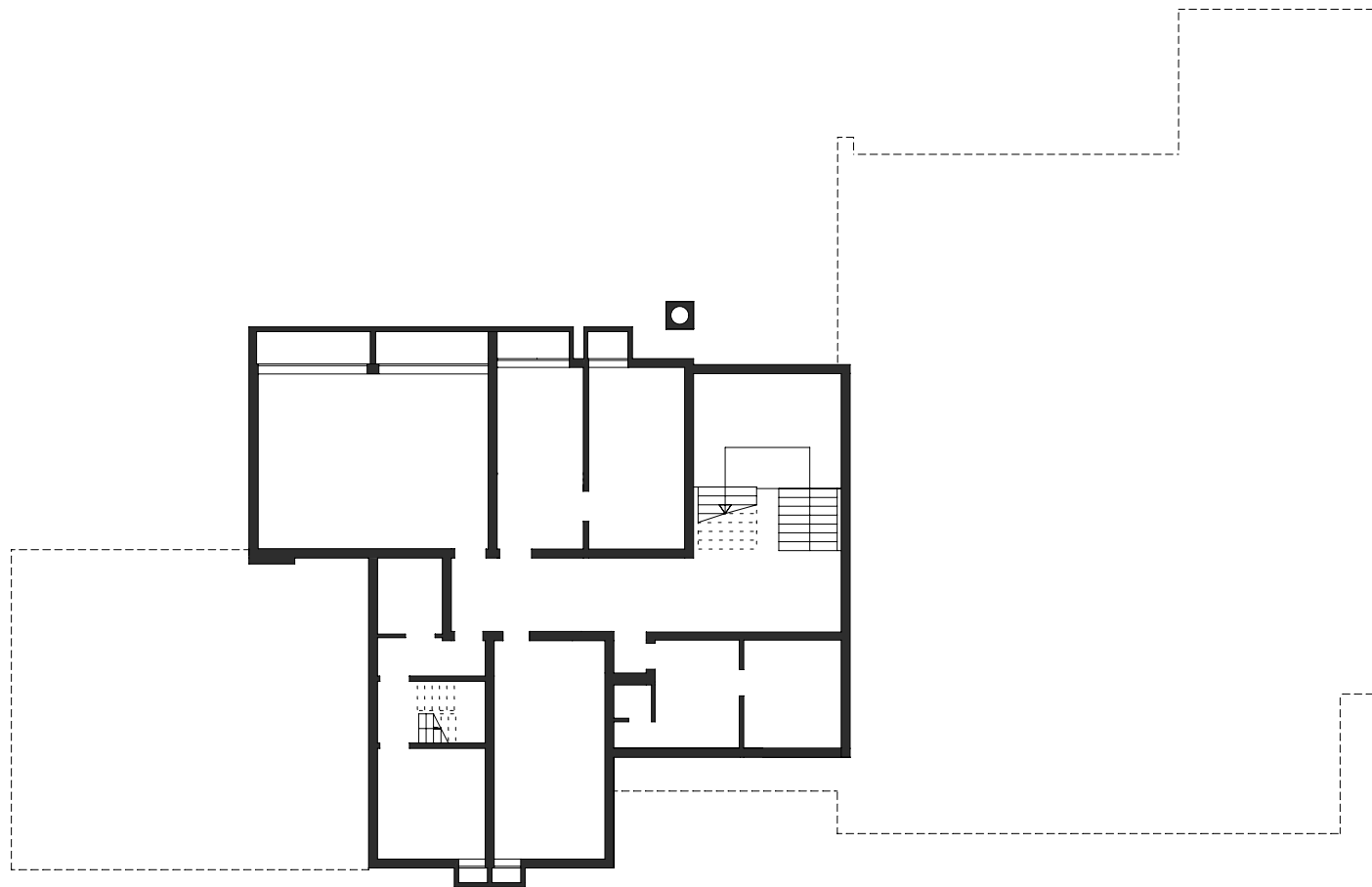
plannummer cad
2_veröffentlichungen hk III / 210

planinhalt
LAGEPLAN M 1:1000

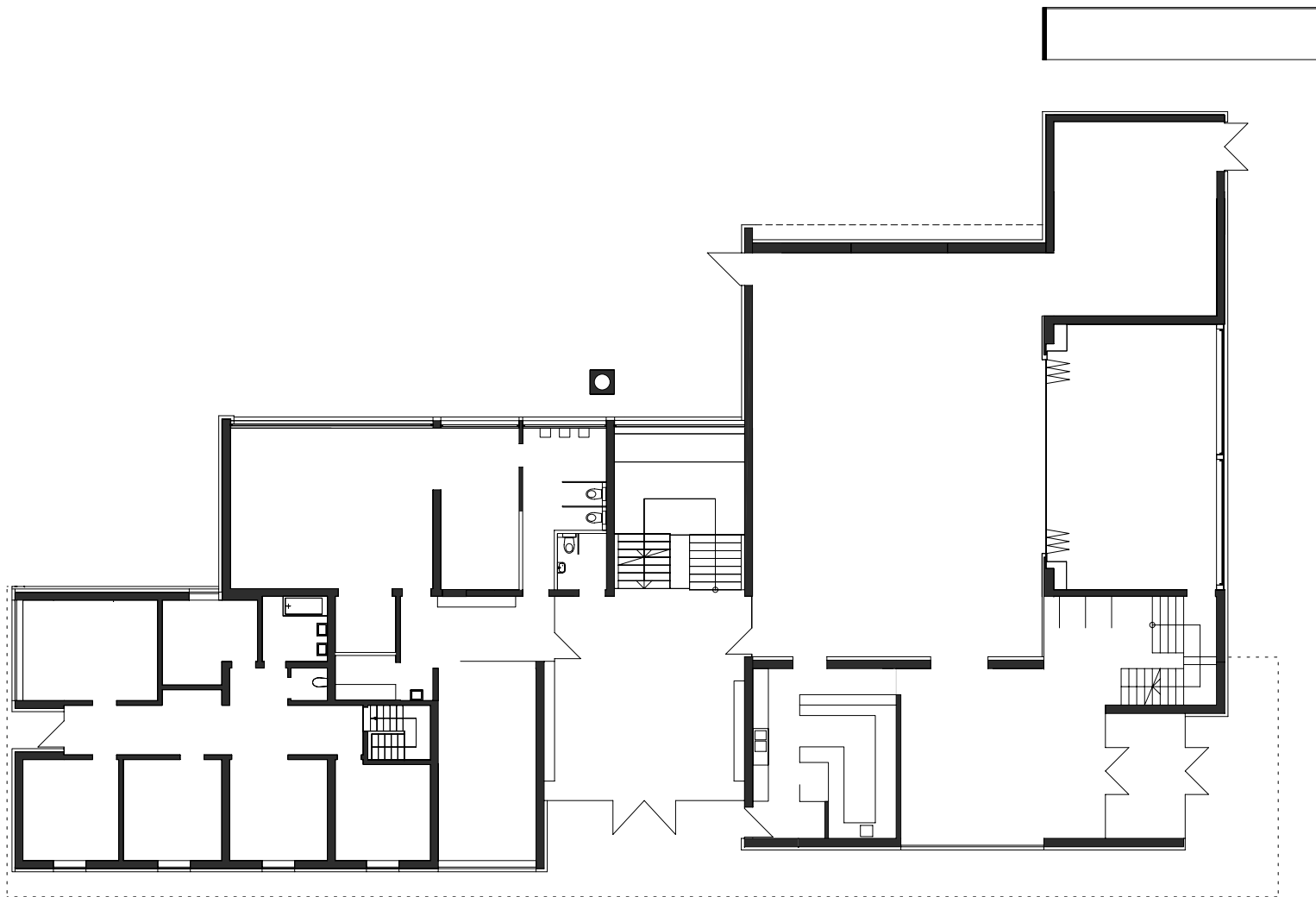
anschrift
T +43(0)5572/58174 F +43(0)5572/58013
6858 SCHWARZACH SPORTPLATZWEG 5
E-MAIL office@archbuero.at

projektnummer archiv
426

projekt
ZU- UND UMBAU SCHULE SCHNEPFAU



planung DI HERMANN KAUFMANN	publikationsplan	plannummer cad 2_veröffentlichungen hk III / 210	planinhalt KELLERGESCHOSS M 1:250
anschrift T +43(0)5572/58174 F +43(0)5572/58013	6858 SCHWARZACH SPORTPLATZWEG 5 E-MAIL office@archbuero.at	projektnummer archiv 426	projekt ZU- UND UMBAU SCHULE SCHNEPFAU



planung
DI HERMANN KAUFMANN

publikationsplan

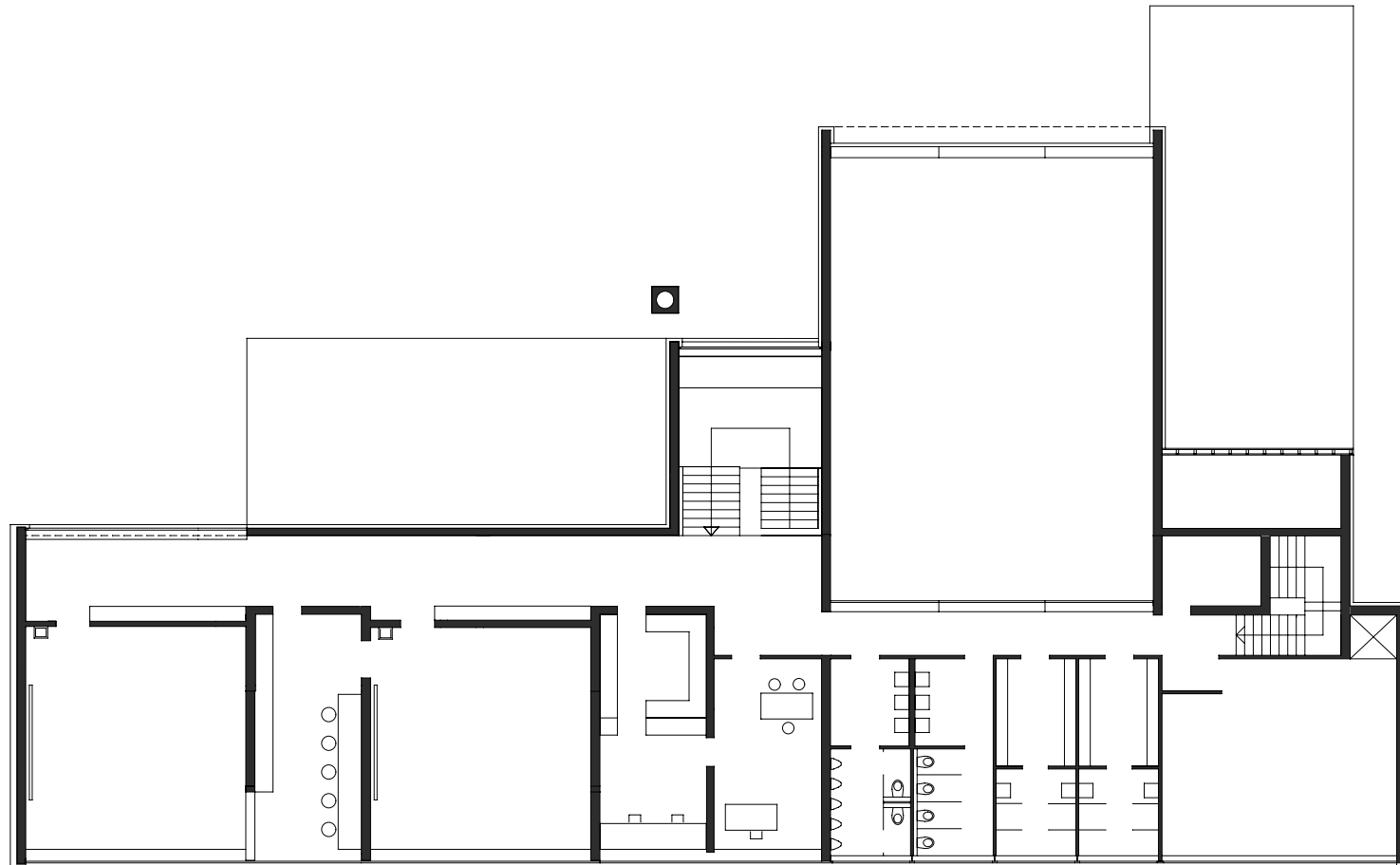
plannummer cad
2_veröffentlichungen hk III / 210

planinhalt
ERDGESCHOSS M 1:250

anschrift
T +43(0)5572/58174 F +43(0)5572/58013
6858 SCHWARZACH SPORTPLATZWEG 5
E-MAIL office@archbuero.at

projektnummer archiv
426

projekt
ZU- UND UMBAU SCHULE SCHNEPFAU



planung
DI HERMANN KAUFMANN

publikationsplan

plannummer cad
2_veröffentlichungen hk III / 210

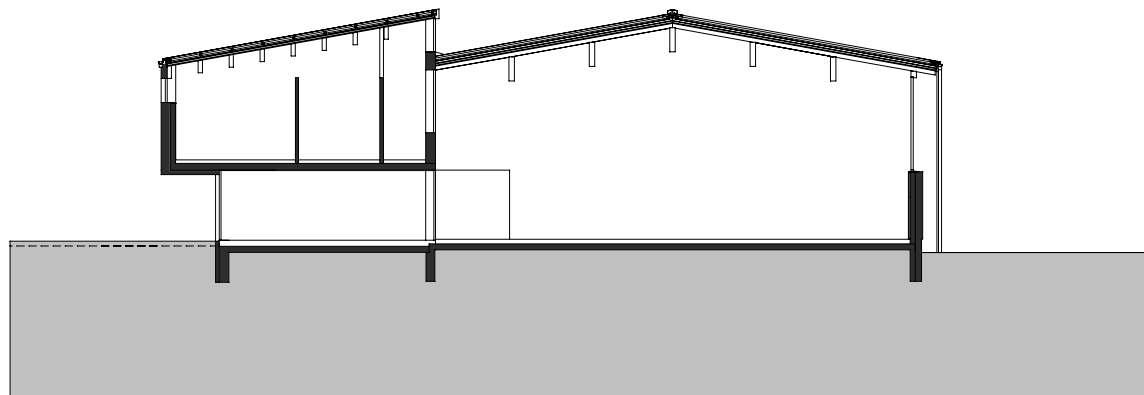
planinhalt
OBERGESCHOSS M 1:250

anschrift
T +43(0)5572/58174 F +43(0)5572/58013

6858 SCHWARZACH SPORTPLATZWEG 5
E-MAIL office@archbuero.at

projektnummer archiv
426

projekt
ZU- UND UMBAU SCHULE SCHNEPFAU



planung
DI HERMANN KAUFMANN

publikationsplan

plannummer cad
2_veröffentlichungen hk III / 210

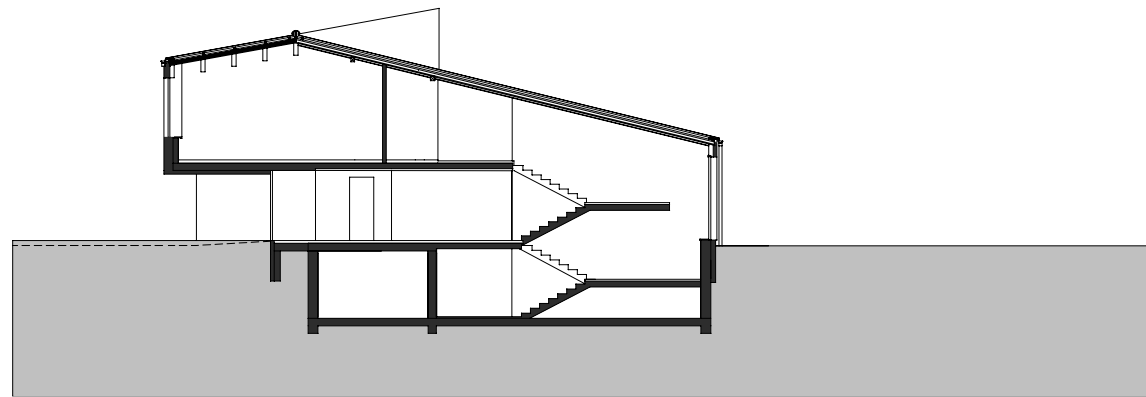
planinhalt
QUERSCHNITT TURNHALLE M 1:250

anschrift
T +43(0)5572/58174 F +43(0)5572/58013

6858 SCHWARZACH SPORTPLATZWEG 5
E-MAIL office@archbuero.at

projektnummer archiv
426

projekt
ZU- UND UMBAU SCHULE SCHNEPFAU



planung
DI HERMANN KAUFMANN

publikationsplan

plannummer cad
2_veröffentlichungen hk III / 210

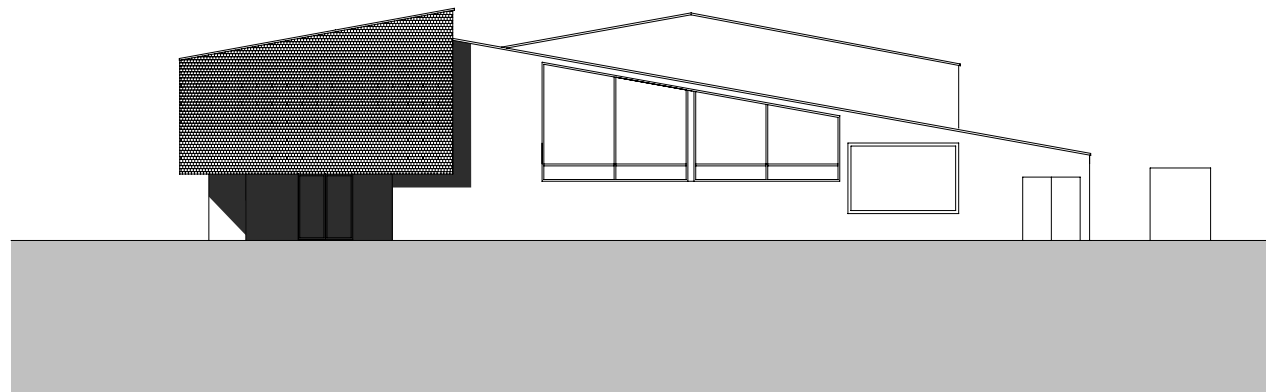
planinhalt
SCHNITT SCHULE M 1:250

anschrift
T +43(0)5572/58174 F +43(0)5572/58013

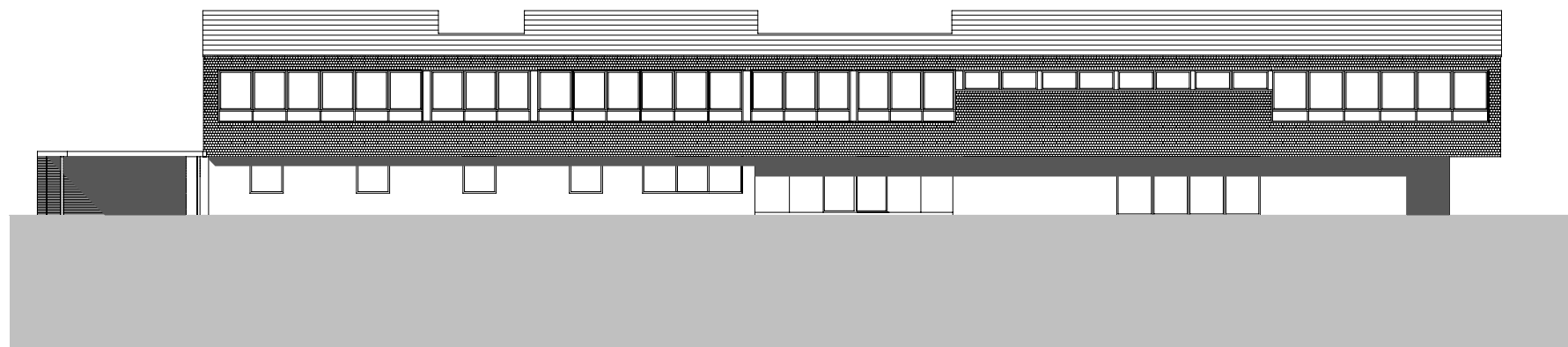
6858 SCHWARZACH SPORTPLATZWEG 5
E-MAIL office@archbuero.at

projektnummer archiv
426

projekt
ZU- UND UMBAU SCHULE SCHNEPFAU



planung DI HERMANN KAUFMANN	publikationsplan	plannummer cad 2_veröffentlichungen hk III / 210	planinhalt ANSICHT NORD M 1:250
anschrift T +43(0)5572/58174 F +43(0)5572/58013	6858 SCHWARZACH SPORTPLATZWEG 5 E-MAIL office@archbuero.at	projektnummer archiv 426	projekt ZU- UND UMBAU SCHULE SCHNEPFAU



planung

DI HERMANN KAUFMANN

publikationsplan

plannummer cad

2_veröffentlichungen hk III / 210

planinhalt

ANSICHT OST M 1:250

anschrift

6858 SCHWARZACH SPORTPLATZWEG 5

projektnummer archiv

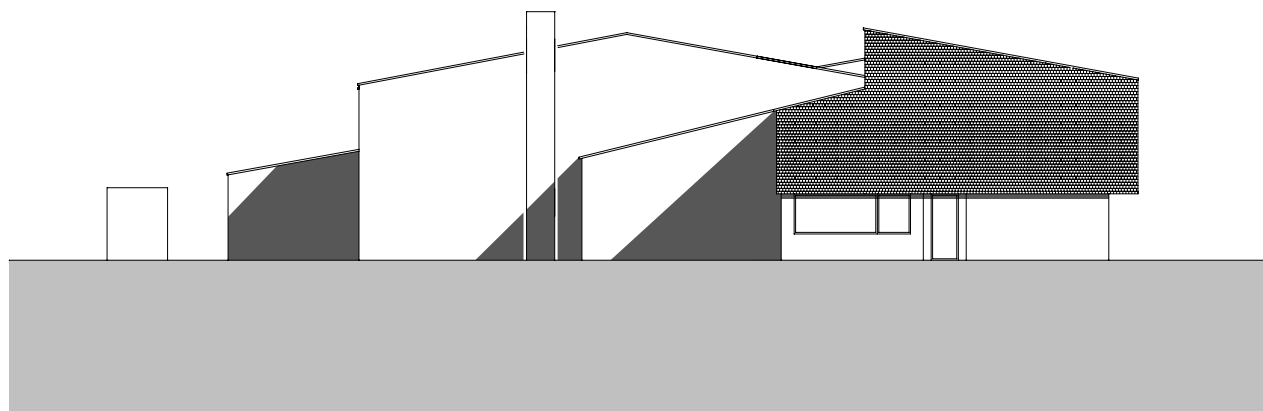
426

projekt

ZU- UND UMBAU SCHULE SCHNEPFAU

T +43(0)5572/58174 F +43(0)5572/58013

E-MAIL office@archbuero.at



planung
DI HERMANN KAUFMANN

publikationsplan

plannummer cad
2_veröffentlichungen hk III / 210

planinhalt
ANSICHT SÜD M 1:250

anschrift
T +43(0)5572/58174 F +43(0)5572/58013

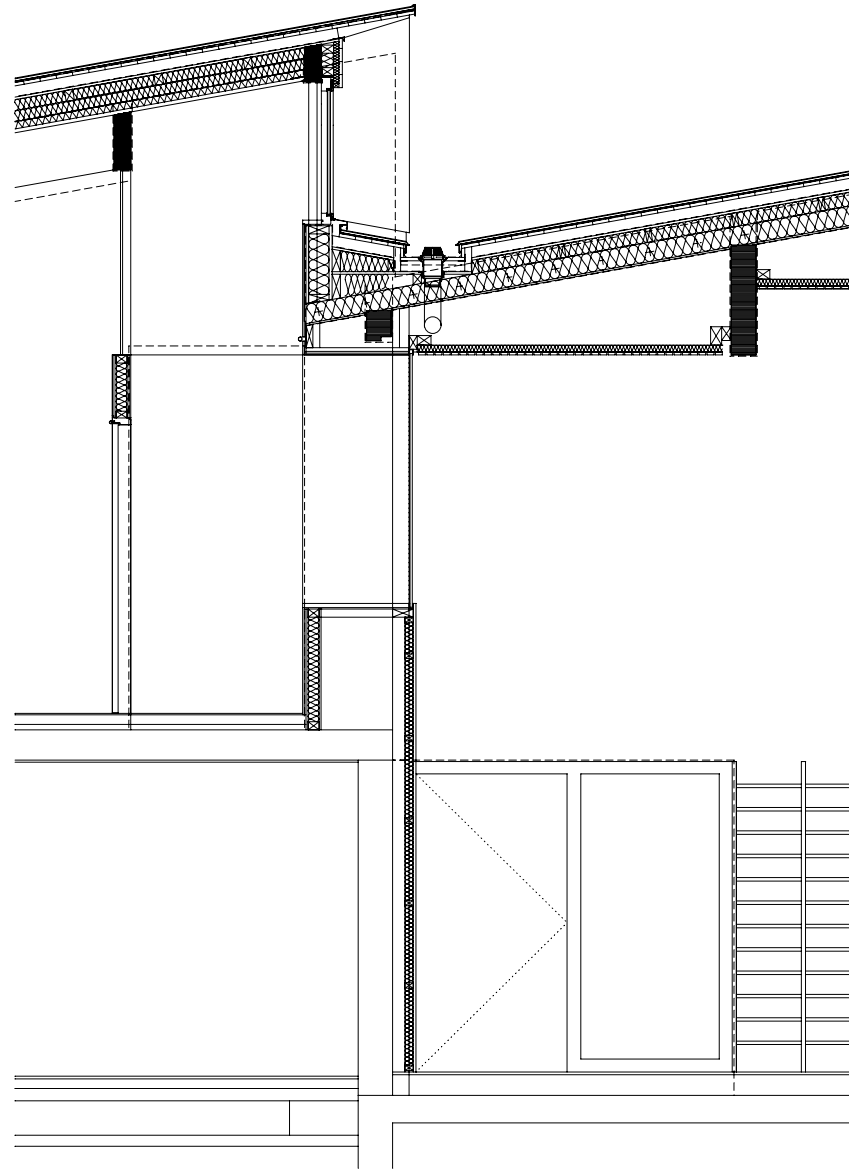
6858 SCHWARZACH SPORTPLATZWEG 5
E-MAIL office@archbuero.at

projektnummer archiv
426

projekt
ZU- UND UMBAU SCHULE SCHNEPFAU



planung DI HERMANN KAUFMANN	publikationsplan	plannummer cad 2_veröffentlichungen hk III / 210	planinhalt ANSICHT WEST M 1:250
anschrift T +43(0)5572/58174 F +43(0)5572/58013	6858 SCHWARZACH SPORTPLATZWEG 5 E-MAIL office@archbuero.at	projektnummer archiv 426	projekt ZU- UND UMBAU SCHULE SCHNEPF AU



planung
DI HERMANN KAUFMANN

publikationsplan

plannummer cad
2_veröffentlichungen hk III / 210

planinhalt
DETAILSCHNITT M 1:50

anschrift
T +43(0)5572/58174 F +43(0)5572/58013
6858 SCHWARZACH SPORTPLATZWEG 5
E-MAIL office@archbuero.at

projekt
426

projekt
ZU- UND UMBAU SCHULE SCHNEPFAU