

**Projektinfos**

Bauherr
Martin Widerin

Standort
Wolfurt

Fertigstellung
2002

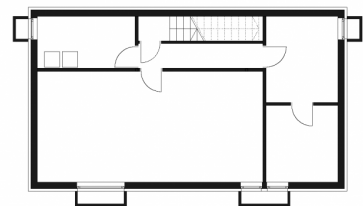
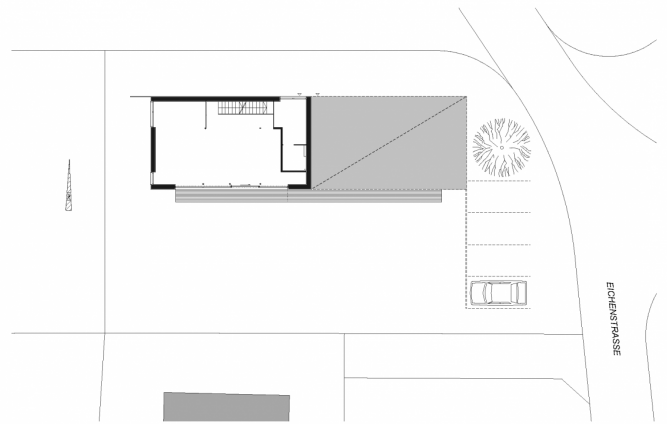
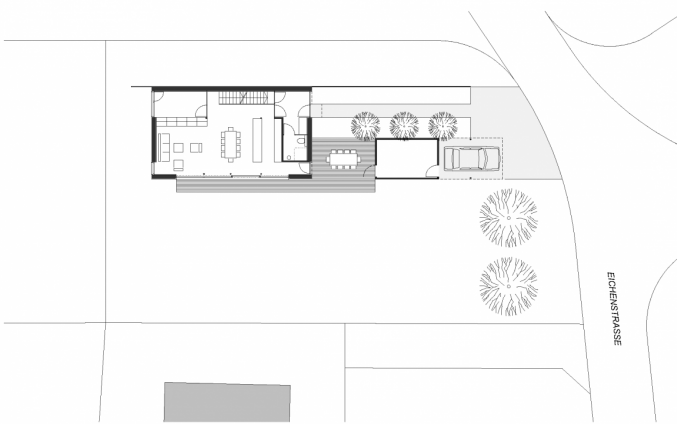
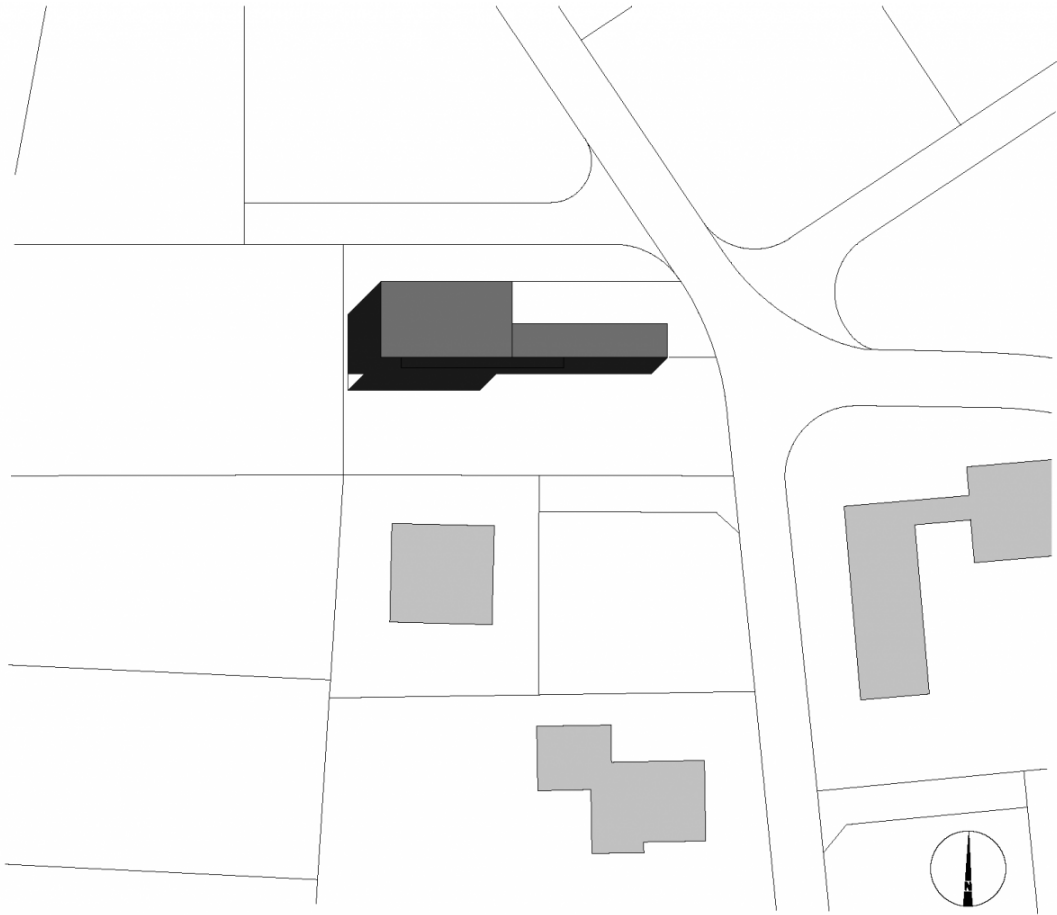
Projektdaten
WNFL 145 m², NGFL 214 m²,
BGFL 268 m³, BRI 837m²

**Nachhaltiges Einfamilienhaus mit
Erweiterungsmöglichkeit.**

Bei diesem Projekt handelt es sich um ein Einfamilienhaus in Holzbauweise mit Passivhausstandard. Es ist ein sehr kompakter Baukörper mit einer vertikalen Lärchenverschalung und mit südseitig bündig in die Fassade integrierten Solarkollektoren.

Auf dem Dach wurde außerdem eine Photovoltaikanlage mit einer Leistung von 3,4 kWh installiert. Laut Wohnbaurichtlinien des Landes Vorarlberg wurde die höchste Förderungsstufe (140 Punkte nach ÖKO₂-Richtlinie, drei Säulen-Modell, bewertet nach: Heizwärmebedarf, Energieversorgung und Warmwasseraufbereitung, ökologische Maßnahmen) mit den erzielten 269 Punkten weit überschritten. Zur optimalen Ausnutzung des Grundstückes ist das Projekt als Doppelhaus konzipiert. Es besteht jederzeit die Möglichkeit, das Projekt in dieser Form zu erweitern.





Projektbeteiligte

Projektleitung

DI Stefan Hiebeler

Mitarbeit

DI (FH) Juliane Wiljotti

Kostenplanung

BM Ing. Norbert Kaufmann

Generalübernehmer

Berchtold Holzbau GmbH &
CoKG, Wolfurt

Elektroplanung

Planungsteam E-Plus GmbH,
Egg

Rechte

Text Hermann Kaufmann +
Partner ZT GmbH, Englisch:
Bronwen Rolls
Foto Bruno Klomfar